

## Șurub cu ochi • DIN 444, forma B

### 22980.0216



#### Descrierea produsului

Ochet asemănător cu DIN 444, dar este din oțel cu duritate clasa 8.8. Varianta din oțel inoxidabil A2-50 cu rezistență la tracțiune de min. 500 N/mm<sup>2</sup>.

#### Material

- Oțel tratat termic, cu revenire, calitatea 8.8, negru

#### Mai multe informații

#### Note

Variantă specială la cerere.

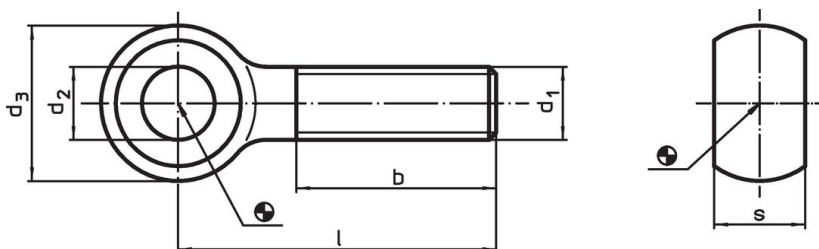
#### Referințe

Pentru informații referitoare la cuplul de pornire vă rugăm consultați anexa - date tehnice.

#### Produse asociate

- Șurub cu ochi, DIN 444, forma B, calitatea 8.8

#### Desen



#### Informații comandă

Dimensiuni						[g]	Ref. Nr.
d <sub>1</sub>	l	d <sub>2</sub> H9	d <sub>3</sub>	b	s		
Oțel tratat termic							
M6	50	6	14	18	7	14	22980.0216

#### Reclamație

##### Conform RoHS

Sunt conforme Directivei 2011/65/UE și Directivei 2015/863.

##### Nu conține materiale SVHC

Nu conține substanțe SVHC cu mai mult de 0,1% w/w - lista SVHC din 23.01.2024.

##### Nu conține substanțe din Declarația 65

Nu conține substanțe din Declarația 65.

<https://www.P65Warnings.ca.gov/>

##### Nu conține Minerale de conflict

Acest produs nu conține substanțe desemnate drept „minerale de conflict” precum tantalul, staniul, aurul sau wolfram din Republica Democratică Congo sau din țările adiacente.