

Șurub cu ochi • DIN 444, forma B 22980.0203



Descrierea produsului

Ochet asemănător cu DIN 444, dar este din oțel cu duritate clasa 8.8. Varianta din oțel inoxidabil A2-50 cu rezistență la tracțiune de min. 500 N/mm².

Material

- Oțel tratat termic, cu revenire, calitatea 8.8, negru

Mai multe informații

Note

Variantă specială la cerere.

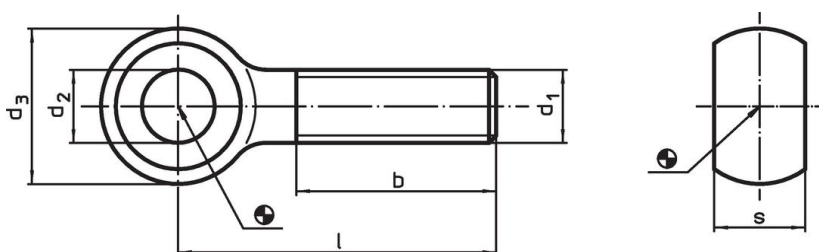
Referințe

Pentru informații referitoare la cuplul de pornire vă rugăm consultați anexa - date tehnice.

Produse asociate

- Șurub cu ochi, DIN 444, forma B, calitatea 8.8

Desen



Informații comandă

Dimensiuni						[g]	Ref. Nr.
d ₁	l	d ₂ H9	d ₃	b	s		
Oțel tratat termic							
M5	30	5	12	16	6	6,4	22980.0203

Reclamație

Conform RoHS

Sunt conforme Directivei 2011/65/UE și Directivei 2015/863.

Nu conține materiale SVHC

Nu conține substanțe SVHC cu mai mult de 0,1% w/w - lista SVHC din 27.06.2024.

Nu conține substanțe din Declarația 65

Nu conține substanțe din Declarația 65.

<https://www.P65Warnings.ca.gov/>

Nu conține Minerale de conflict

Acest produs nu conține substanțe desemnate drept „minerale de conflict” precum tantalul, staniul, aurul sau wolfram din Republica Democratică Congo sau din țările adiacente.