

**Bucșă distanțieră • pentru Expander cepuri de etanșare cu tijă de tracțiune prelungită**  
 22880.0427



**Descrierea produsului**

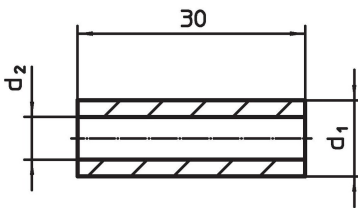
Pentru mutarea cepurilor de etanșare Expander® cu tijă de tracțiune prelungită.

**Material**

**Corp**

- Oțel cementat, călit

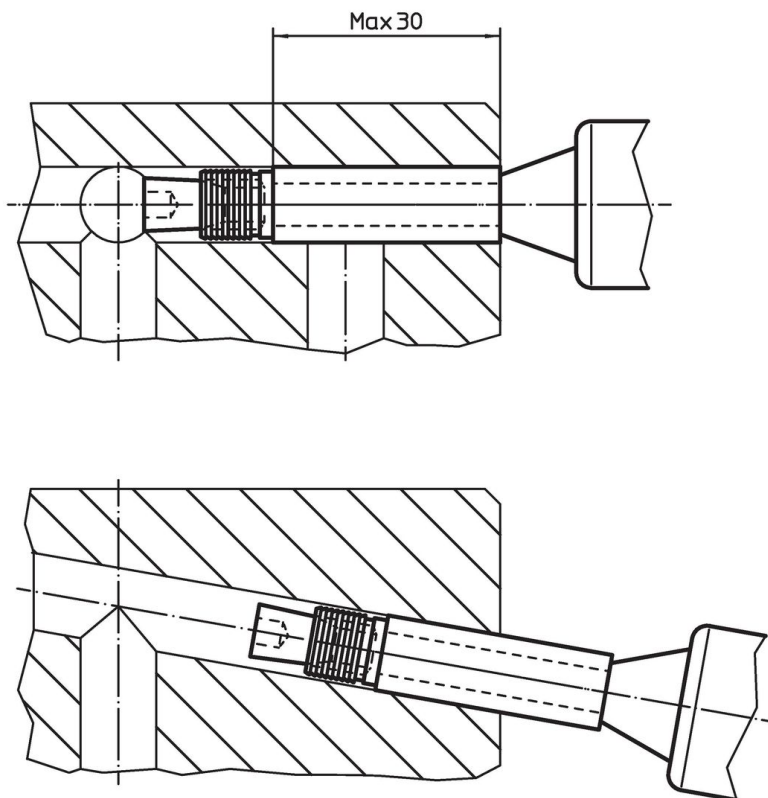
**Desen**



**Informații comandă**

Dimensiuni		[g]	Ref. Nr.
d <sub>1</sub>	d <sub>2</sub>		
7	4,6	4,8	22880.0427

**Exemplu de aplicație**



## Reclamație

### Conform RoHS

Sunt conforme Directivei 2011/65/UE și Directivei 2015/863.

### Nu conțin materiale SVHC

Nu conține substanțe SVHC cu mai mult de 0,1% w/w - lista SVHC din 23.01.2024.

### Nu conține substanțe din Declarația 65

Nu conține substanțe din Declarația 65.

<https://www.P65Warnings.ca.gov/>

### Nu conține Minerale de conflict

Acest produs nu conține substanțe desemnate drept „minerale de conflict” precum tantalul, staniul, aurul sau wolfram din Republica Democratică Congo sau din țările adiacente.