

## Expander® Cepuri de etanșare • cu tijă de tracțiune

22880.0409



## Descrierea produsului

Expander® Cepuri de etanșare sunt utilizate pentru etanșarea sigură, rapidă și economică a orificiilor în tehnologia fluidelor, de exemplu a găurilor de burghiu pentru sistem hidraulic în construcția sistemelor modulare. La varianta cu tijă de tensionare montarea se face cu scule de montaj adecvate.

Bucșa și știftul sunt deja premontate - recomandat pentru prelucrări automatizate.

**Consultați datele tehnice care urmează după paginile cu informații despre aceste produse.**

## Material

## Corp

- Oțel cementat, temperat

## Bolț

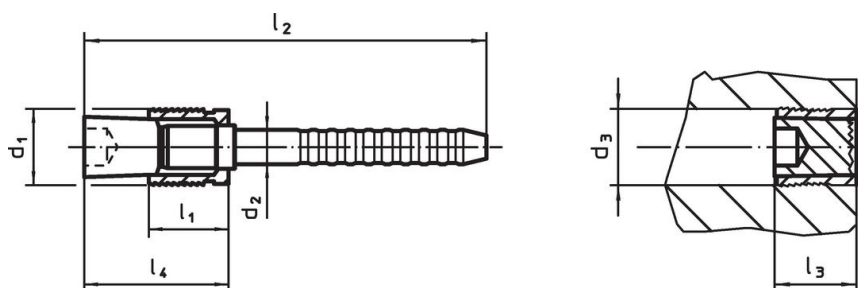
- Oțel

## Mai multe informații

## Produse asociate

- Scule pentru montaj, pentru cepul de etanșare Expander® varianta cu tijă de tracțiune

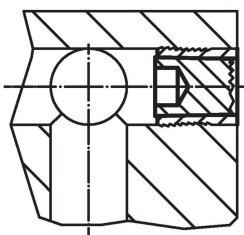
## Desen



## Informații comandă

d <sub>1</sub>	d <sub>2</sub>	d <sub>3</sub> +0,12 0	Dimensiuni				[g]	Ref. Nr.
			l <sub>1</sub>	l <sub>2</sub>	l <sub>3</sub> max.	l <sub>4</sub> max.		
9	4,5	9	9,5	43	11	17	8,1	22880.0409

## Exemplu de aplicație



## Presiunea de lucru și de verificare pentru Expander® Cepuri de etanșare cu tijă de tracțiune

material de bază	ETG-100 AISI 1144	C15Pb 1.0403	GG-25 DIN 1691	GGG-50 DIN 1693	AlCuMg2 3.1354	AlMgSiPb 3.0615	G-AISI7Mg 3.2371
d <sub>1</sub> 4-10 mm	presiune de lucru p [bar]						
	500	500	500	500	500	450	450
	p Test [bar]						
	1600	1600	1600	1600	1600	1400	1400

## Reclamație

### Conform RoHS

Conține plumb – conform excepțiilor 6a / 6b / 6c.

### Conține substanțe SVHC >0,1% w/w

Conține plumb - lista SVHC [REACH] din 23.01.2024

### Conține substanțe din Declarația 65



Prin expunere plumbul poate provoca cancer și afectarea fertilității

<https://www.P65Warnings.ca.gov/>

### Nu conține Minerale de conflict

Acest produs nu conține substanțe desemnate drept „minerale de conflict” precum tantalul, staniul, aurul sau wolfram din Republica Democratică Congo sau din țările adiacente.