

Șuruburi de presiune • cu bolț din termoplast

22760.0322



Descrierea produsului

Șuruburile cu bilă se pot utiliza pentru fixare sau apăsare delicată a pieselor filetate, axelor, arborilor și a pieselor cu suprafața tratată.

Material

Suport

- Termoplastic POM, alb

Șurub

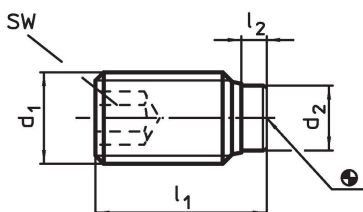
- Oțel, brunat

Mai multe informații

Produse asociate

- Șuruburi de presiune, cu bolț din alamă

Desen



Informații comandă

Dimensiuni				SW	Temperatură		Pondere	Ref. Nr.	
d ₁	l ₁	l ₂	d ₂	[mm]	min.	max.	[g]		
[mm]				[mm]	[°C]				
Oțel	M12	22,1	2,1	8	6	-30	80	9,1	22760.0322

Reclamație

Conform RoHS

Conține plumb – conform excepțiilor 6a / 6b / 6c.

Conține substanțe SVHC >0,1% w/w

Conține plumb - lista SVHC [REACH] din 23.01.2024

Conține substanțe din Declarația 65



Prin expunere plumbul poate provoca cancer și afectarea fertilității
<https://www.P65Warnings.ca.gov/>

Nu conține Minerale de conflict

Acest produs nu conține substanțe desemnate drept „minerale de conflict” precum tantalul, staniul, aurul sau wolfram din Republica Democratică Congo sau din țările adiacente.