

Șuruburi de presiune • cu bolț din termoplast

22760.0302



Descrierea produsului

Șuruburile cu bilă se pot utiliza pentru fixare sau apăsare delicată a pieselor filetate, axelor, arborilor și a pieselor cu suprafața tratată.

Material

Suport

- Termoplastice POM, alb

Șurub

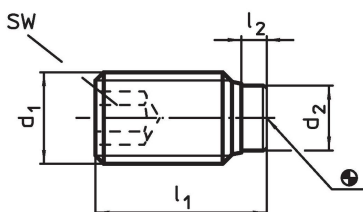
- Oțel, brunat

Mai multe informații

Produse asociate

- Șuruburi de presiune, cu bolț din alamă

Desen



Informații comandă

Dimensiuni				SW	Temperatură		Pondere	Ref. Nr.
d ₁	l ₁	l ₂	d ₂	[mm]	min.	max.	[g]	
[mm]				[mm]	[°C]			
Oțel								
M10	17,9	1,9	6,5	5	-30	80	5,4	22760.0302

Reclamație

Conform RoHS

Conține plumb – conform excepțiilor 6a / 6b / 6c.

Conține substanțe SVHC >0,1% w/w

Conține plumb - lista SVHC [REACH] din 27.06.2024.

Conține substanțe din Declarația 65



Prin expunere plumbul poate provoca cancer și afectarea fertilității
<https://www.P65Warnings.ca.gov/>

Nu conține Minerale de conflict

Acest produs nu conține substanțe desemnate drept „minerale de conflict” precum tantalul, staniul, aurul sau wolfram din Republica Democratică Congo sau din țările adiacente.