

Șuruburi de presiune • cu bolț din termoplast

22760.0270



Descrierea produsului

Șuruburile cu bilă se pot utiliza pentru fixare sau apăsare delicată a pieselor filetate, axelor, arborilor și a pieselor cu suprafața tratată.

Material

Suport

- Termoplastic POM, alb

Șurub

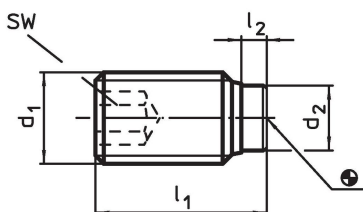
- Oțel, brunat

Mai multe informații

Produse asociate

- Șuruburi de presiune, cu bolț din alamă

Desen



Informații comandă

| Dimensiuni | | | | SW | Temperatură | | Pondere | Ref. Nr. |
|----------------|----------------|----------------|----------------|------|-------------|------|---------|------------|
| d ₁ | l ₁ | l ₂ | d ₂ | [mm] | min. | max. | [g] | |
| [mm] | | | | [mm] | [°C] | | | |
| Oțel | | | | | | | | |
| M6 | 51,3 | 1,3 | 3,5 | 3 | -30 | 80 | 7,9 | 22760.0270 |

Reclamație

Conform RoHS

Conține plumb – conform excepțiilor 6a / 6b / 6c.

Conține substanțe SVHC >0,1% w/w

Conține plumb - lista SVHC [REACH] din 23.01.2024

Conține substanțe din Declarația 65



Prin expunere plumbul poate provoca cancer și afectarea fertilității
<https://www.P65Warnings.ca.gov/>

Nu conține Minerale de conflict

Acest produs nu conține substanțe desemnate drept „minerale de conflict” precum tantalul, staniul, aurul sau wolfram din Republica Democratică Congo sau din țările adiacente.