

## Șuruburi de presiune • cu bolț din termoplast

22760.0257



### Descrierea produsului

Șuruburile cu bilă se pot utiliza pentru fixare sau apăsare delicată a pieselor filetate, axelor, arborilor și a pieselor cu suprafața tratată.

### Material

#### Suport

- Termoplastice POM, alb

#### Șurub

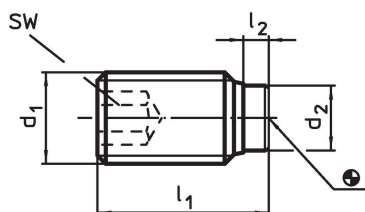
- Oțel, brunat

### Mai multe informații

#### Produse asociate

- Șuruburi de presiune, cu bolț din alamă

### Desen



### Informații comandă

Dimensiuni				SW	Temperatură		Greutate	Ref. Nr.	
d <sub>1</sub>	l <sub>1</sub>	l <sub>2</sub>	d <sub>2</sub>		min.	max.			
[mm]				[mm]	[°C]		[g]		
Oțel	M5	26	1	3	2,5	-30	80	2,6	22760.0257

### Reclamație

#### Conform RoHS

Conține plumb – conform excepțiilor 6a / 6b / 6c.

#### Conține substanțe SVHC >0,1% w/w

Conține plumb - lista SVHC [REACH] din 27.06.2024.

#### Conține substanțe din Declarația 65



Prin expunere plumbul poate provoca cancer și afectarea fertilității  
<https://www.P65Warnings.ca.gov/>

#### Nu conține Minerale de conflict

Acest produs nu conține substanțe desemnate drept „minerale de conflict” precum tantalul, staniul, aurul sau wolfram din Republica Democratică Congo sau din țările adiacente.