

## Opritoare oscilante • cu bilă din oțel călit, striat și autoresetabil

22731.0363



### Descrierea produsului

Special pentru piese turnate (duritate mare). A se utiliza ca și suport, placă de susținere, poate fi încorporat în elementele de prindere.

Prin resetarea poziției paralele la punctul de contact al opritorului oscilant se oferă o poziție inițială definită, prevenind astfel la introducerea piesei prinderea opritorului într-o poziție oblică.

### Material

#### Element arc

- Termoplastic PUR

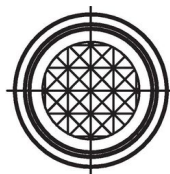
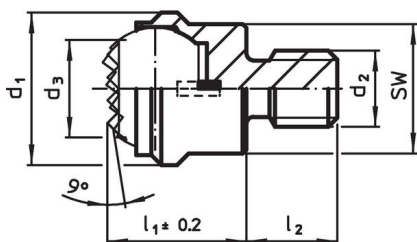
#### Bilă

- Pulbere sinterizată, cu striații, nichelat

#### Corp

- Oțel tratat termic, cu revenire, fosfatat

### Desen

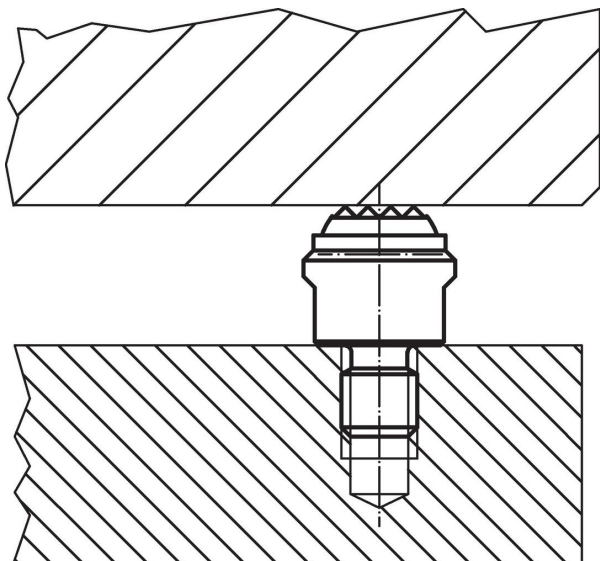


### Informații comandă

d <sub>1</sub>	d <sub>2</sub>	d <sub>3</sub>	Dimensiuni		Diametrul bilei	SW	Capacitate portantă la sarcină statică max.	Moment strângere max.	[g]	Ref. Nr.
			l <sub>1</sub> ±0,2	l <sub>2</sub> -0,5						
			[mm]			[mm]	[kN]	[Nm]		
13	M8	8,3	13	8	10	11	10	25	15	22731.0363

cu filet exterior, bilă teșită, suprafață cu striații, Oțel tratat termic

## Exemplu de aplicație



## Reclamație

### Conform RoHS

Sunt conforme Directivei 2011/65/UE și Directivei 2015/863.

### Nu conțin materiale SVHC

Nu conține substanțe SVHC cu mai mult de 0,1% w/w - lista SVHC din 27.06.2024.

### Nu conține substanțe din Declarația 65

Nu conține substanțe din Declarația 65.

<https://www.P65Warnings.ca.gov/>

### Nu conține Minerale de conflict

Acest produs nu conține substanțe desemnate drept „minerale de conflict” precum tantalul, staniul, aurul sau wolfram din Republica Democratică Congo sau din țările adiacente.