

## Opritoare oscilante

22730.0468



### Descrierea produsului

Se pot utiliza ca și opritor, suport sau placă de susținere și poate fi montat pe elementele de prindere în dispozitive de fixare.

### Material

#### Bilă

- Oțel inoxidabil 1.3541, nichelat

#### Corp

- Oțel inoxidabil 1.4057, tratat termic

### Mai multe informații

#### Note

Bila este protejată împotriva rotirii.  
Capacitatea de încărcare este valabilă pentru modele din oțel și din oțel inoxidabil.

### Desen

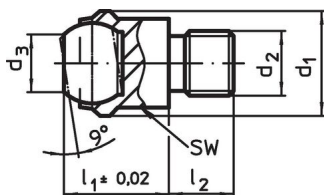


Figura 1

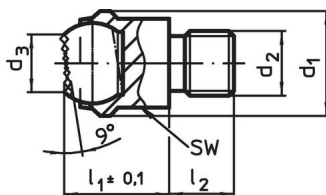


Figura 2

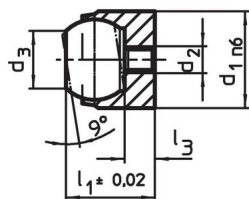


Figura 3

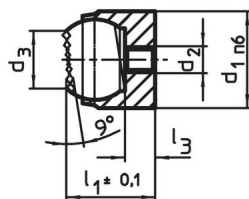


Figura 4

### Informații comandă

d <sub>1</sub>	d <sub>2</sub>	d <sub>3</sub>	Dimensiuni		Diametrul bilei	Poziție orificiu		Capacitate portantă la sarcină statică <sup>1)</sup>	Moment strângere max.	g	Ref. Nr.
			l <sub>1</sub>	l <sub>3</sub> max.		Ø	Adâncime min.				
n6			[mm]			H7	[mm]	[kN]	[Nm]	[g]	
pt gaură de poziționare, bilă teșită, suprafață plană – figura 3, Oțel inoxidabil											
28	M5	20	25	5,5	25	28	13	90	6	109	22730.0468

<sup>1)</sup> Se aplică numai atunci când se respectă adâncimea minimă de găurire.

## Exemplu de aplicație



## Reclamație

### Conform RoHS

Sunt conforme Directivei 2011/65/UE și Directivei 2015/863.

### Nu conține materiale SVHC

Nu conține substanțe SVHC cu mai mult de 0,1% w/w - lista SVHC din 27.06.2024.

### Nu conține substanțe din Declarația 65

Nu conține substanțe din Declarația 65.

<https://www.P65Warnings.ca.gov/>

### Nu conține Minerale de conflict

Acest produs nu conține substanțe desemnate drept „minerale de conflict” precum tantalul, staniul, aurul sau wolfram din Republica Democratică Congo sau din țările adiacente.