

Știfturi • cu suprafață de contact din plastic

22691.0345



Descrierea produsului

Pinii cu suprafață de contact din plastic pot fi folosiți ca suporturi de protecție, opritoare sau plăcuțe de presiune. Acest lucru protejează suprafețele de înaltă calitate.

Material

Aplicație

- Plastic (PEEK), albastru

Corp

- Oțel inoxidabil 1.4305

Mai multe informații

Produse asociate

- Elemente de așezare, cu suprafața din plastic, oscilant
- Știfturi

Desen

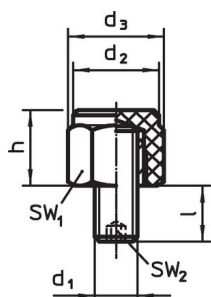


Figura 1

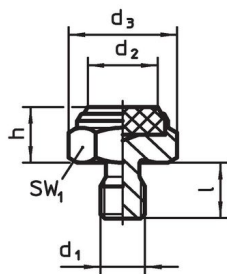


Figura 2

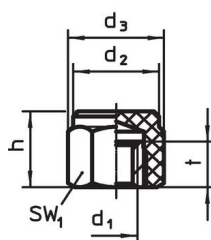


Figura 3

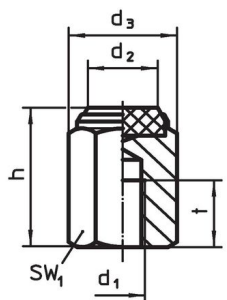


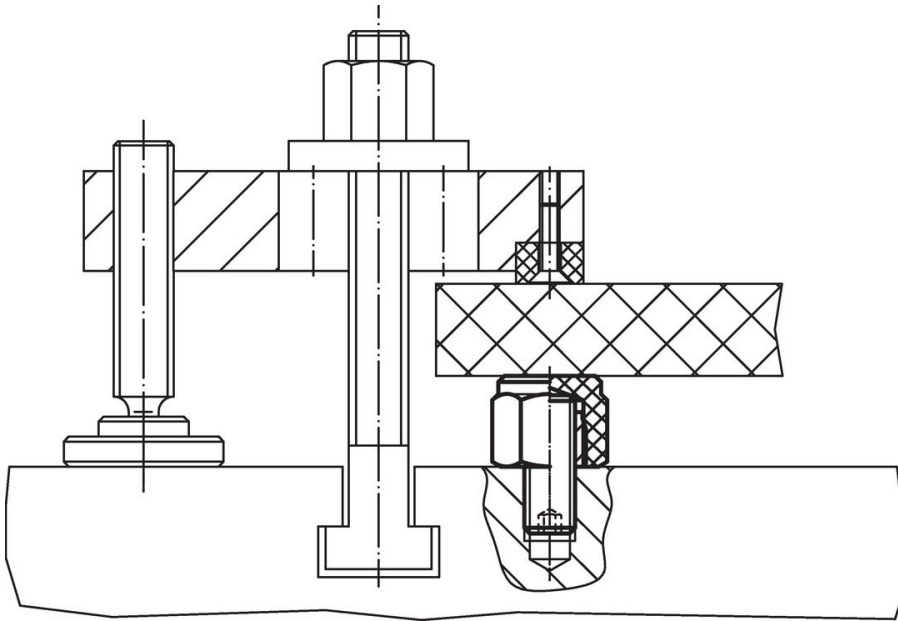
Figura 4

Informații comandă

h ±0,1	Dimensiuni				SW ₁ [mm]	Capacitate portantă la sarcină statică max. [kN]	Moment strângere ¹⁾ max. [Nm]	Temperatură		Greutate [g]	Ref. Nr.
	d ₁	d ₂	d ₃	t				min.	max.		
cu filet interior inserție din plastic (PEEK), suprafață plană – figura 4											
30	M12	17,5	25,2	18	22	22,5	60	-60	250	68	22691.0345

¹⁾ Momentul de strângere pentru bolșul cu filet interior este același ca și pentru șifturi filetate calitate 8. Înfiletarea trebuie să fie pe întreaga lungime a filetului.

Exemplu de aplicație



Reclamație

Conform RoHS

Sunt conforme Directivei 2011/65/UE și Directivei 2015/863.

Nu conțin materiale SVHC

Nu conține substanțe SVHC cu mai mult de 0,1% w/w - lista SVHC din 23.01.2024.

Nu conține substanțe din Declarația 65

Nu conține substanțe din Declarația 65.

<https://www.P65Warnings.ca.gov/>

Nu conține Minerale de conflict

Acest produs nu conține substanțe desemnate drept „minerale de conflict” precum tantalul, staniul, aurul sau wolfram din Republica Democratică Congo sau din țările adiacente.