

Știfturi • cu suprafață de contact din plastic

22691.0222



Descrierea produsului

Pinii cu suprafață de contact din plastic pot fi folosiți ca suporturi de protecție, opritoare sau plăcuțe de presiune. Acest lucru protejează suprafețele de înaltă calitate.

Material

Aplicație

- Plastic (PEEK), albastru

Corp

- Plastic (PEEK), albastru

Mai multe informații

Produse asociate

- Elemente de așezare, cu suprafață din plastic, oscilant
- Știfturi

Desen

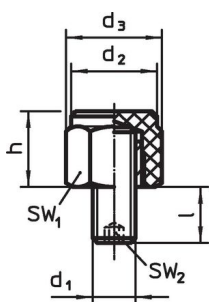


Figura 1

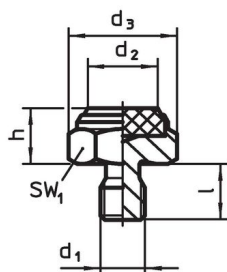


Figura 2

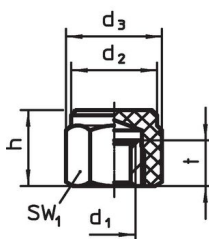


Figura 3

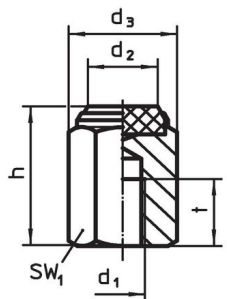
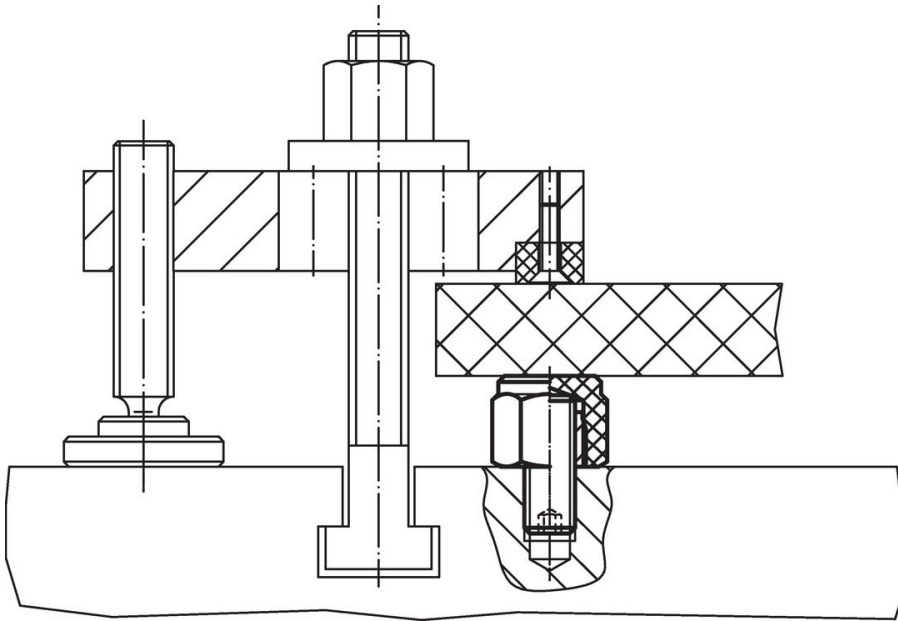


Figura 4

Informații comandă

Dimensiuni					SW ₁ [mm]	Capacitate portantă la sarcină statică max. [kN]	Moment strângere max. [Nm]	Temperatură		Greutate [g]	Ref. Nr.
h ±0,1	d ₁	d ₂	d ₃	t				min.	max.		
[mm]								[°C]			
cu filet interior, corp din plastic (PEEK), suprafață plană – figura 3											
15	M8	17	19	9	17	8,5	10	-60	250	6,4	22691.0222

Exemplu de aplicație



Reclamație

Conform RoHS

Sunt conforme Directivei 2011/65/UE și Directivei 2015/863.

Nu conțin materiale SVHC

Nu conține substanțe SVHC cu mai mult de 0,1% w/w - lista SVHC din 27.06.2024.

Nu conține substanțe din Declarația 65

Nu conține substanțe din Declarația 65.

<https://www.P65Warnings.ca.gov/>

Nu conține Minerale de conflict

Acest produs nu conține substanțe desemnate drept „minerale de conflict” precum tantalul, staniul, aurul sau wolfram din Republica Democratică Congo sau din țările adiacente.