

Știfturi • cu suprafață de contact din plastic

22691.0143



Descrierea produsului

Pinii cu suprafață de contact din plastic pot fi folosiți ca suporturi de protecție, opritoare sau plăcuțe de presiune. Acest lucru protejează suprafețele de înaltă calitate.

Material

Aplicație

- Plastic (PEEK), albastru

Bucșă filetată

- Oțel inoxidabil

Știft filetat

- Oțel inoxidabil

Corp

- Plastic (PEEK), albastru

Mai multe informații

Produse asociate

- Elemente de așezare, cu suprafața din plastic, oscilant
- Știfturi

Desen

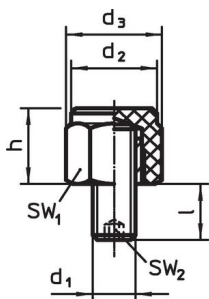


Figura 1

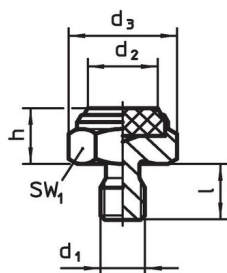


Figura 2

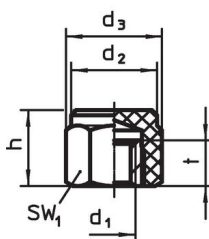


Figura 3

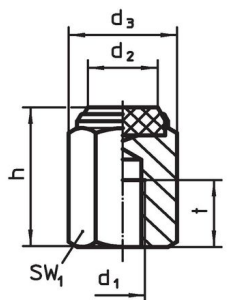
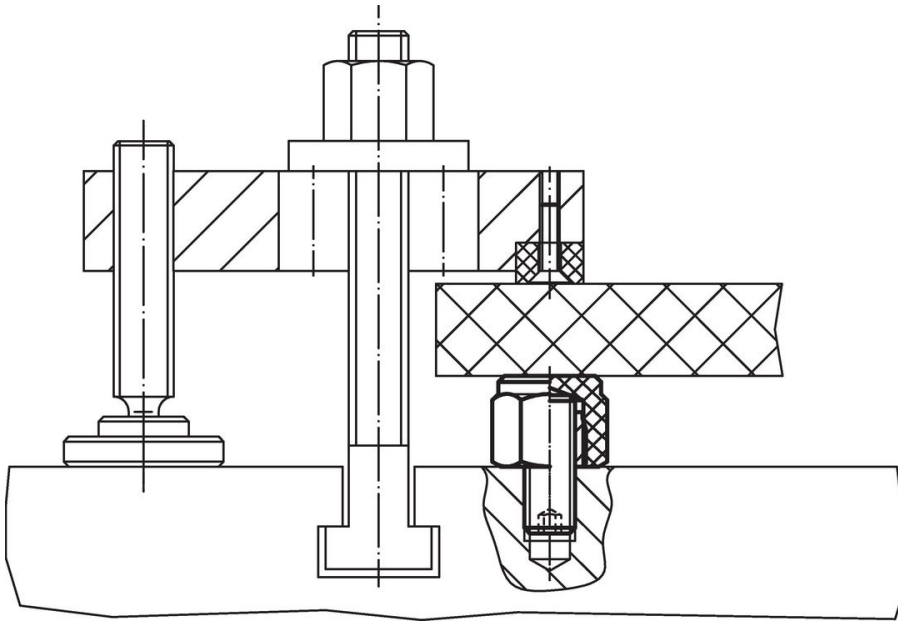


Figura 4

Informații comandă

| Dimensiuni | | | | | SW ₁ | SW ₂ | Capacitate portantă la sarcină statică max. | Moment strângere max. | min. | max. | | Ref. Nr. |
|--|----------------|----------------|----------------|----|-----------------|-----------------|---|-----------------------------|------|------|-----|------------|
| h | d ₁ | d ₂ | d ₃ | l | | | | | | | | |
| ±0,1 | | | | ±1 | [mm] | [mm] | [kN] | [Nm] | | | [g] | |
| cu filet exterior, corp din plastic (PEEK), suprafață plană – figura 1 | | | | | | | | | | | | |
| 20 | M12 | 22 | 25 | 14 | 22 | 6 | 14 | 10 | -60 | 250 | 32 | 22691.0143 |

Exemplu de aplicație



Reclamație

Conform RoHS

Sunt conforme Directivei 2011/65/UE și Directivei 2015/863.

Nu conțin materiale SVHC

Nu conține substanțe SVHC cu mai mult de 0,1% w/w - lista SVHC din 27.06.2024.

Nu conține substanțe din Declarația 65

Nu conține substanțe din Declarația 65.

<https://www.P65Warnings.ca.gov/>

Nu conține Minerale de conflict

Acest produs nu conține substanțe desemnate drept „minerale de conflict” precum tantalul, staniul, aurul sau wolfram din Republica Democratică Congo sau din țările adiacente.