

## Știfturi • cu suprafață de contact din plastic

22691.0041



### Descrierea produsului

Pinii cu suprafață de contact din plastic pot fi folosiți ca suporturi de protecție, opritoare sau plăcuțe de presiune. Acest lucru protejează suprafețele de înaltă calitate.

#### Material

#### Aplicație

- Plastic (PEEK), albastru

#### Corp

- Oțel inoxidabil 1.4305

#### Mai multe informații

#### Produse asociate

- Elemente de așezare, cu suprafața din plastic, oscilant
- Știfturi

### Desen

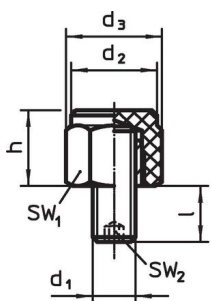


Figura 1

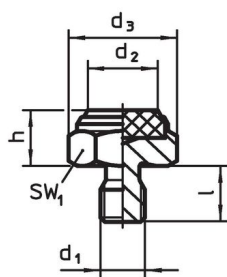


Figura 2

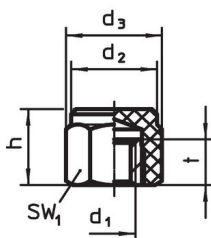


Figura 3

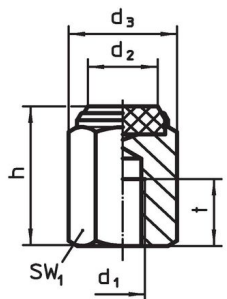
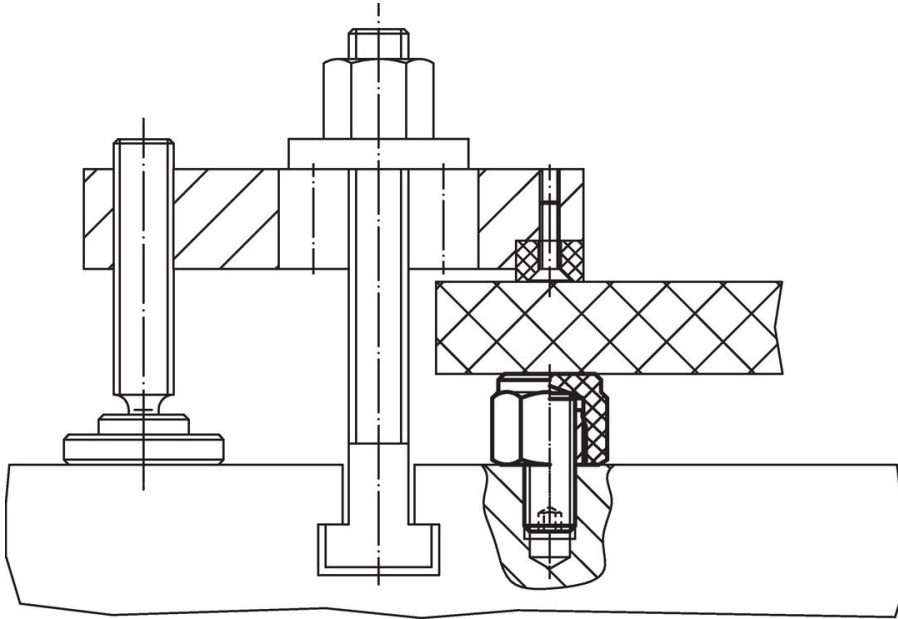


Figura 4

### Informații comandă

Dimensiuni					SW <sub>1</sub> [mm]	Capacitate portantă la sarcină statică max. [kN]	Moment strângere max. [Nm]	Temperatură		Greutate [g]	Ref. Nr.
h ±0,1	d <sub>1</sub>	d <sub>2</sub>	d <sub>3</sub>	l				min.	max.		
[mm]								[°C]			
cu filet exterior, inserții din plastic, suprafață plană – figura 2											
10	M12	17,5	25,2	14	22	22,5	60	-60	250	28	22691.0041

## Exemplu de aplicație



## Reclamație

### Conform RoHS

Sunt conforme Directivei 2011/65/UE și Directivei 2015/863.

### Nu conțin materiale SVHC

Nu conține substanțe SVHC cu mai mult de 0,1% w/w - lista SVHC din 27.06.2024.

### Nu conține substanțe din Declarația 65

Nu conține substanțe din Declarația 65.

<https://www.P65Warnings.ca.gov/>

### Nu conține Minerale de conflict

Acest produs nu conține substanțe desemnate drept „minerale de conflict” precum tantalul, staniul, aurul sau wolfram din Republica Democratică Congo sau din țările adiacente.