

## Știfturi

22690.0535



### Descrierea produsului

A se utiliza ca și suporturi, opritoare sau plăci de susținere.

#### Material

- Oțel, călit, brunat

#### Mai multe informații

#### Produse asociate

- Știfturi de poziționare, striate sau ascuțite
- Știfturi, cu suprafață de contact din plastic

### Desen

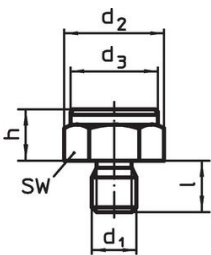


Figura 1

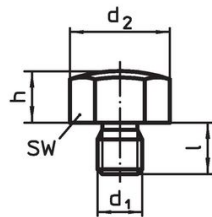


Figura 2

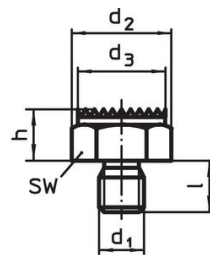


Figura 3

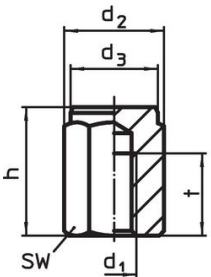


Figura 4

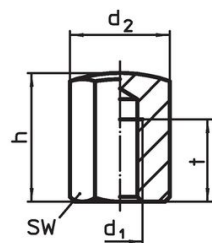


Figura 5

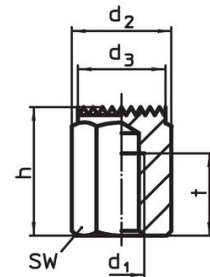



Figura 6

### Informații comandă

| h<br>±0,1   | d <sub>1</sub> | Dimensiuni     |                |    |    | SW<br>[mm] | Moment<br>strângere <sup>1)</sup><br>max.<br>[Nm] | <br>[g] | Ref. Nr.   |
|---|----------------|----------------|----------------|----|----|------------|---|--|------------|
|   |                | d <sub>2</sub> | d <sub>3</sub> | l  | t  |            |   |  |            |
| cu filet interior, suprafață de reazăm striată – figura 6 |                |                |                |    |    |            |   |  |            |
| 30  | M10            | 21,9           | 19             | 30 | 15 | 19         | 46  | 60   | 22690.0535 |

<sup>1)</sup> Momentul de strângere pentru bolșul cu filet interior este același ca și pentru șifturi filetate calitate 8. Înfiletarea trebuie să fie pe întreaga lungime a filetului.

## Exemplu de aplicație



## Reclamație

### Conform RoHS

Conține plumb – conform excepțiilor 6a / 6b / 6c.

### Conține substanțe SVHC >0,1% w/w

Conține plumb - lista SVHC [REACH] din 27.06.2024.

### Conține substanțe din Declarația 65



Prin expunere plumbul poate provoca cancer și afectarea fertilității  
<https://www.P65Warnings.ca.gov/>

### Nu conține Minerale de conflict

Acest produs nu conține substanțe desemnate drept „minerale de conflict” precum tantalul, staniul, aurul sau wolfram din Republica Democratică Congo sau din țările adiacente.