

Știfturi

22690.0403



Descrierea produsului

A se utiliza ca și suporturi, opritoare sau plăci de susținere.

Material

- Oțel, călit, brunat

Mai multe informații

Produse asociate

- Știfturi de poziționare, striate sau ascuțite
- Știfturi, cu suprafață de contact din plastic

Desen

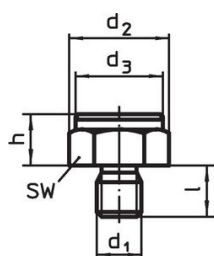


Figura 1

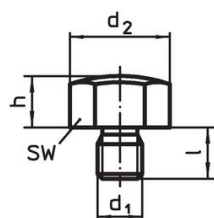


Figura 2

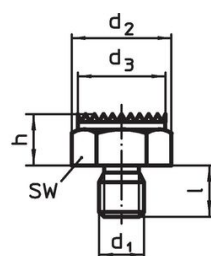


Figura 3

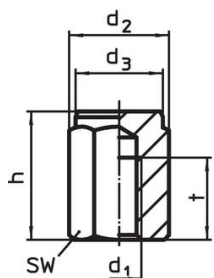


Figura 4

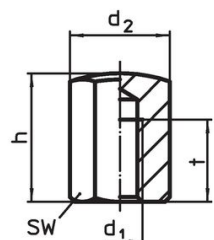


Figura 5

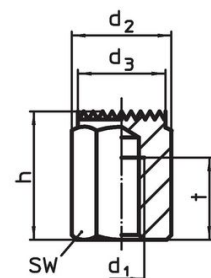


Figura 6

Informații comandă

h ±0,1	d ₁	Dimensiuni			SW [mm]	Moment strângere ¹⁾ max. [Nm]	[g]	Ref. Nr.
		d ₂	l	t				
cu filet interior, suprafață de reazăm sferică – figura 5								
30	M12	25,2	30	18	22	82	76	22690.0403

¹⁾ Momentul de strângere pentru bolșul cu filet interior este același ca și pentru șifturi filetate calitate 8. Înfiletarea trebuie să fie pe întreaga lungime a filetului.

Exemplu de aplicație



Reclamație

Conform RoHS

Conține plumb – conform excepțiilor 6a / 6b / 6c.

Conține substanțe SVHC >0,1% w/w

Conține plumb - lista SVHC [REACH] din 27.06.2024.

Conține substanțe din Declarația 65



Prin expunere plumbul poate provoca cancer și afectarea fertilității
<https://www.P65Warnings.ca.gov/>

Nu conține Minerale de conflict

Acest produs nu conține substanțe desemnate drept „minerale de conflict” precum tantalul, staniul, aurul sau wolfram din Republica Democratică Congo sau din țările adiacente.