

## Știfturi

22690.0363



### Descrierea produsului

A se utiliza ca și suporturi, opritoare sau plăci de susținere.

### Material

- Oțel, călit, brunat

### Mai multe informații

### Produse asociate

- Știfturi de poziționare, striate sau ascuțite
- Știfturi, cu suprafață de contact din plastic

### Desen

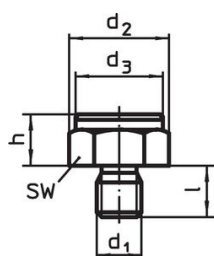


Figura 1

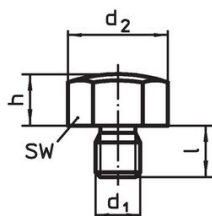


Figura 2

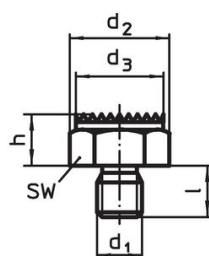


Figura 3

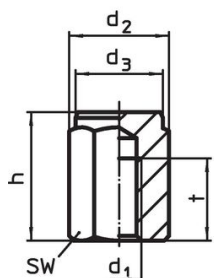


Figura 4

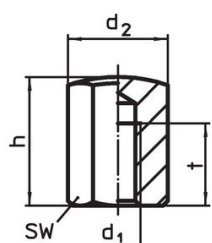


Figura 5

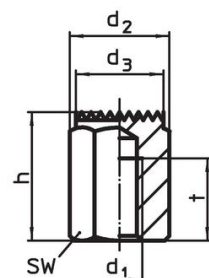


Figura 6

### Informații comandă

h ±0,01	d <sub>1</sub>	Dimensiuni				l	t	SW [mm]	Moment strângere <sup>1)</sup> max. [Nm]	[g]	Ref. Nr.
		d <sub>2</sub>	d <sub>3</sub>	[mm]							
cu filet interior, suprafață plană toleranță I <sub>1</sub> = ±0.01 – figura 4											
40	M24	46	41			40	26	41	698	341	22690.0363

<sup>1)</sup> Momentul de strângere pentru bolșul cu filet interior este același ca și pentru șifturi filetate calitate 8. Înfiletarea trebuie să fie pe întreaga lungime a filetului.

## Exemplu de aplicație



## Reclamație

### Conform RoHS

Conține plumb – conform excepțiilor 6a / 6b / 6c.

### Conține substanțe SVHC >0,1% w/w

Conține plumb - lista SVHC [REACH] din 27.06.2024.

### Conține substanțe din Declarația 65



Prin expunere plumbul poate provoca cancer și afectarea fertilității  
<https://www.P65Warnings.ca.gov/>

### Nu conține Minerale de conflict

Acest produs nu conține substanțe desemnate drept „minerale de conflict” precum tantalul, staniul, aurul sau wolfram din Republica Democratică Congo sau din țările adiacente.