

Știfturi  
22690.0063



Descrierea produsului

A se utiliza ca și suporturi, opritoare sau plăci de susținere.

Material

- Oțel, călit, brunat

Mai multe informații

Produse asociate

- Știfturi de poziționare, striate sau ascuțite
- Știfturi, cu suprafață de contact din plastic

Desen

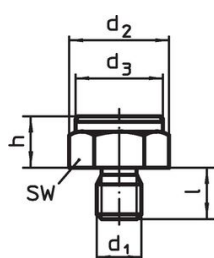


Figura 1

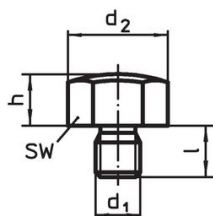


Figura 2

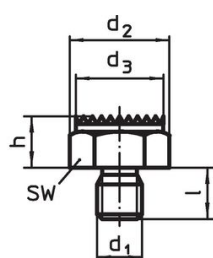


Figura 3

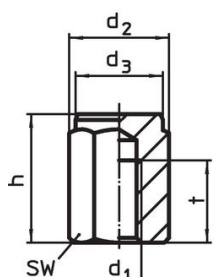


Figura 4

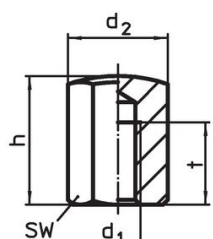


Figura 5

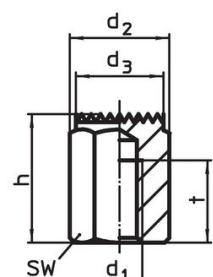



Figura 6

Informații comandă

| h<br>±0,01                                    | d <sub>1</sub> | Dimensiuni<br>[mm] |    |    | SW<br>[mm] | Moment<br>strângere<br>max.<br>[Nm] | <br>[g] | Ref. Nr.   |
|---|----------------|--------------------|----|----|------------|-------------------------------------|--|------------|
| cu filet exterior, suprafață plană – figura 1 |                |                    |    |    |            |                                     |  |            |
| 25  | M24            | 46                 | 41 | 29 | 41         | 498                                 | 356  | 22690.0063 |

## Exemplu de aplicație



## Reclamație

### Conform RoHS

Conține plumb – conform excepțiilor 6a / 6b / 6c.

### Conține substanțe SVHC >0,1% w/w

Conține plumb - lista SVHC [REACH] din 27.06.2024.

### Conține substanțe din Declarația 65



Prin expunere plumbul poate provoca cancer și afectarea fertilității  
<https://www.P65Warnings.ca.gov/>

### Nu conține Minerale de conflict

Acest produs nu conține substanțe desemnate drept „minerale de conflict” precum tantalul, staniul, aurul sau wolfram din Republica Democratică Congo sau din țările adiacente.