

Știfturi de poziționare • știft profilat

22680.0488



Descrierea produsului

A se utiliza ca și locaș solid și opritor precis. Structura filiformă a acestui știft de poziționare permite aplicarea sa în componente cu puncte de localizare înguste. Suprafața șlefuită și călită inductiv.

Material

- Oțel tratat termic, cu revenire, brunat

Desen

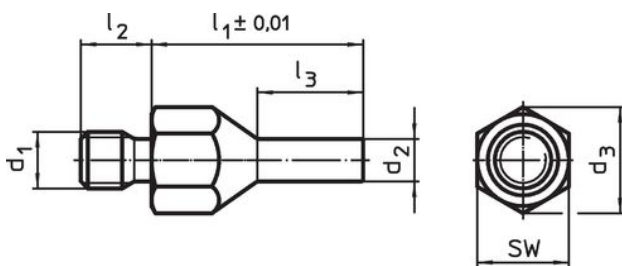


Figura 1

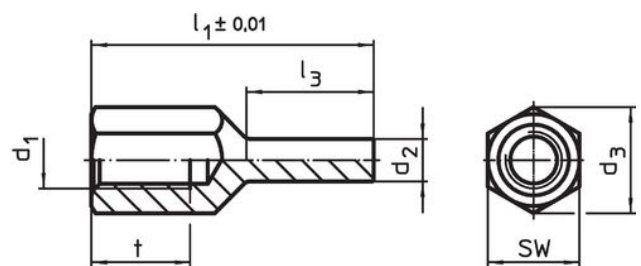


Figura 2

Informații comandă

l_1 $\pm 0,01$	d_1	Dimensiuni				d_3	SW [mm]	Moment strângere max. [Nm]	[g]	Ref. Nr.
		d_2	l_3	t	[mm]					
cu filet interior – figura 2										
60	M12	8	28	18	21,2	19	60	63	22680.0488	

Exemplu de aplicație



Reclamație

Conform RoHS

Sunt conforme Directivei 2011/65/UE și Directivei 2015/863.

Nu conțin materiale SVHC

Nu conține substanțe SVHC cu mai mult de 0,1% w/w - lista SVHC din 27.06.2024.

Nu conține substanțe din Declarația 65

Nu conține substanțe din Declarația 65.

<https://www.P65Warnings.ca.gov/>

Nu conține Minerale de conflict

Acest produs nu conține substanțe desemnate drept „minerale de conflict” precum tantalul, staniul, aurul sau wolfram din Republica Democratică Congo sau din țările adiacente.