

## Știfturi de poziționare • știft profilat

22680.0486



### Descrierea produsului

A se utiliza ca și locaș solid și opritor precis. Structura filiformă a acestui știft de poziționare permite aplicarea sa în componente cu puncte de localizare înguste. Suprafața șlefuită și călită inductiv.

### Material

- Oțel tratat termic, cu revenire, brunat

### Desen

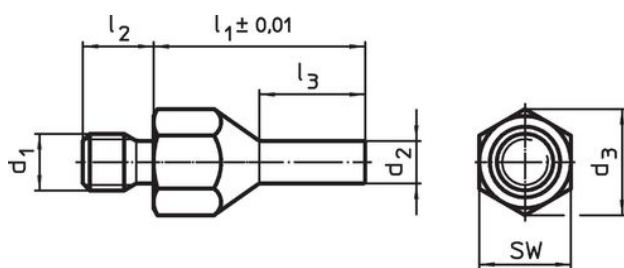


Figura 1

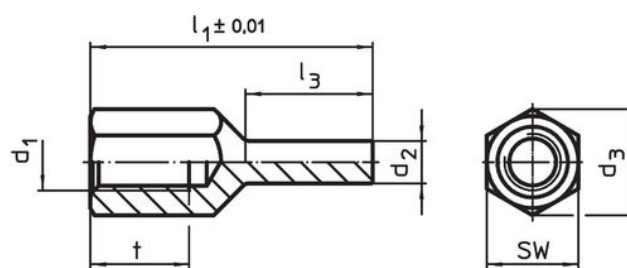


Figura 2

### Informații comandă

$l_1$ $\pm 0,01$	$d_1$	Dimensiuni				$d_3$	SW [mm]	Moment strângere max. [Nm]	[g]	Ref. Nr.
		$d_2$	$l_3$	$t$	[mm]					
cu filet interior – figura 2										
40	M12	8	18	12	21,2	19	60	41	22680.0486	

## Exemplu de aplicație



## Reclamație

### Conform RoHS

Sunt conforme Directivei 2011/65/UE și Directivei 2015/863.

### Nu conțin materiale SVHC

Nu conține substanțe SVHC cu mai mult de 0,1% w/w - lista SVHC din 27.06.2024.

### Nu conține substanțe din Declarația 65

Nu conține substanțe din Declarația 65.

<https://www.P65Warnings.ca.gov/>

### Nu conține Minerale de conflict

Acest produs nu conține substanțe desemnate drept „minerale de conflict” precum tantalul, staniul, aurul sau wolfram din Republica Democratică Congo sau din țările adiacente.