

## Știfturi de poziționare • știft profilat

22680.0472



### Descrierea produsului

A se utiliza ca și locaș solid și opritor precis. Structura filiformă a acestui știft de poziționare permite aplicarea sa în componente cu puncte de localizare înguste. Suprafața șlefuită și călită inductiv.

### Material

- Oțel tratat termic, cu revenire, brunat

### Desen

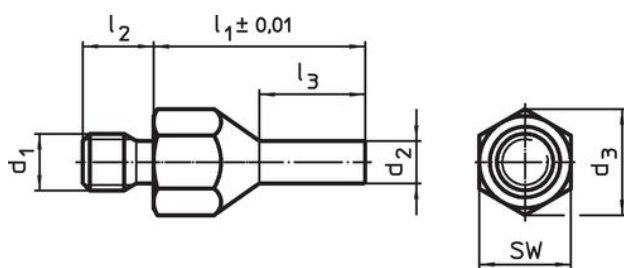


Figura 1

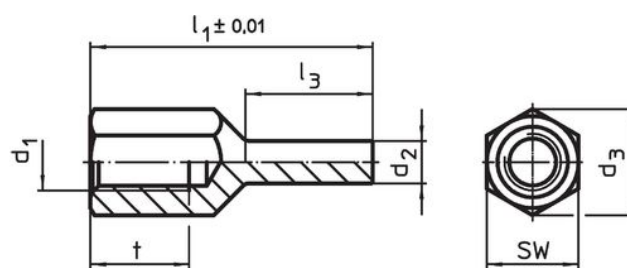


Figura 2

### Informații comandă

| $l_1$<br>$\pm 0,01$          | $d_1$ | Dimensiuni |       |    |       | SW<br>[mm] | Moment strângere<br>max.<br>[Nm] | [g] | Ref. Nr.   |
|------------------------------|-------|------------|-------|----|-------|------------|----------------------------------|-----|------------|
|                              |       | $d_2$      | $l_3$ | t  | $d_3$ |            |                                  |     |            |
| cu filet interior – figura 2 |       |            |       |    |       |            |                                  |     |            |
| 30                           | M10   | 6          | 12    | 10 | 19    | 17         | 32                               | 24  | 22680.0472 |

## Exemplu de aplicație



## Reclamație

### Conform RoHS

Sunt conforme Directivei 2011/65/UE și Directivei 2015/863.

### Nu conțin materiale SVHC

Nu conține substanțe SVHC cu mai mult de 0,1% w/w - lista SVHC din 27.06.2024.

### Nu conține substanțe din Declarația 65

Nu conține substanțe din Declarația 65.

<https://www.P65Warnings.ca.gov/>

### Nu conține Minerale de conflict

Acest produs nu conține substanțe desemnate drept „minerale de conflict” precum tantalul, staniul, aurul sau wolfram din Republica Democratică Congo sau din țările adiacente.