

Știfturi de poziționare • știft profilat

22680.0416



Descrierea produsului

A se utiliza ca și locaș solid și opritor precis. Structura filiformă a acestui știft de poziționare permite aplicarea sa în componente cu puncte de localizare înguste. Suprafața șlefuită și călitate inductiv.

Material

- Oțel tratat termic, cu revenire, brunat

Desen

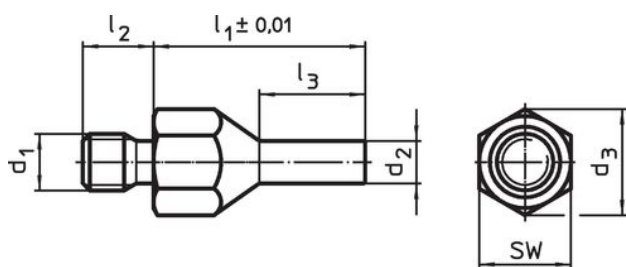


Figura 1

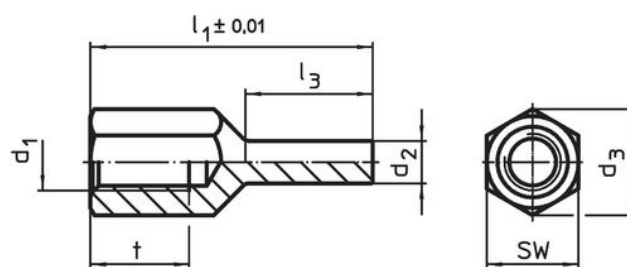


Figura 2

Informații comandă

l_1 $\pm 0,01$	d_1	d_2	Dimensiuni			SW [mm]	Moment strângere max. [Nm]	g	Ref. Nr.
			l_2 [mm]	l_3	d_3				
cu filet exterior – figura 1									
30	M8	6	10	15	14,4	13	18	20	22680.0416

Exemplu de aplicație



Reclamație

Conform RoHS

Sunt conforme Directivei 2011/65/UE și Directivei 2015/863.

Nu conțin materiale SVHC

Nu conține substanțe SVHC cu mai mult de 0,1% w/w - lista SVHC din 27.06.2024.

Nu conține substanțe din Declarația 65

Nu conține substanțe din Declarația 65.

<https://www.P65Warnings.ca.gov/>

Nu conține Minerale de conflict

Acest produs nu conține substanțe desemnate drept „minerale de conflict” precum tantalul, staniul, aurul sau wolfram din Republica Democratică Congo sau din țările adiacente.