

Știfturi de poziționare • știft profilat

22680.0412



Descrierea produsului

A se utiliza ca și locaș solid și opritor precis. Structura filiformă a acestui știft de poziționare permite aplicarea sa în componente cu puncte de localizare înguste. Suprafața șlefuită și călită inductiv.

Material

- Oțel tratat termic, cu revenire, brunat

Desen

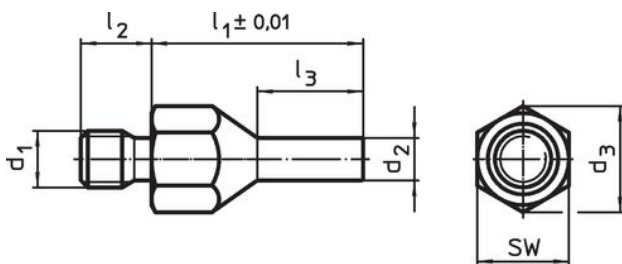


Figura 1

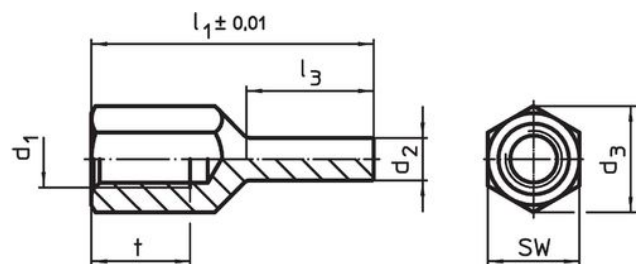
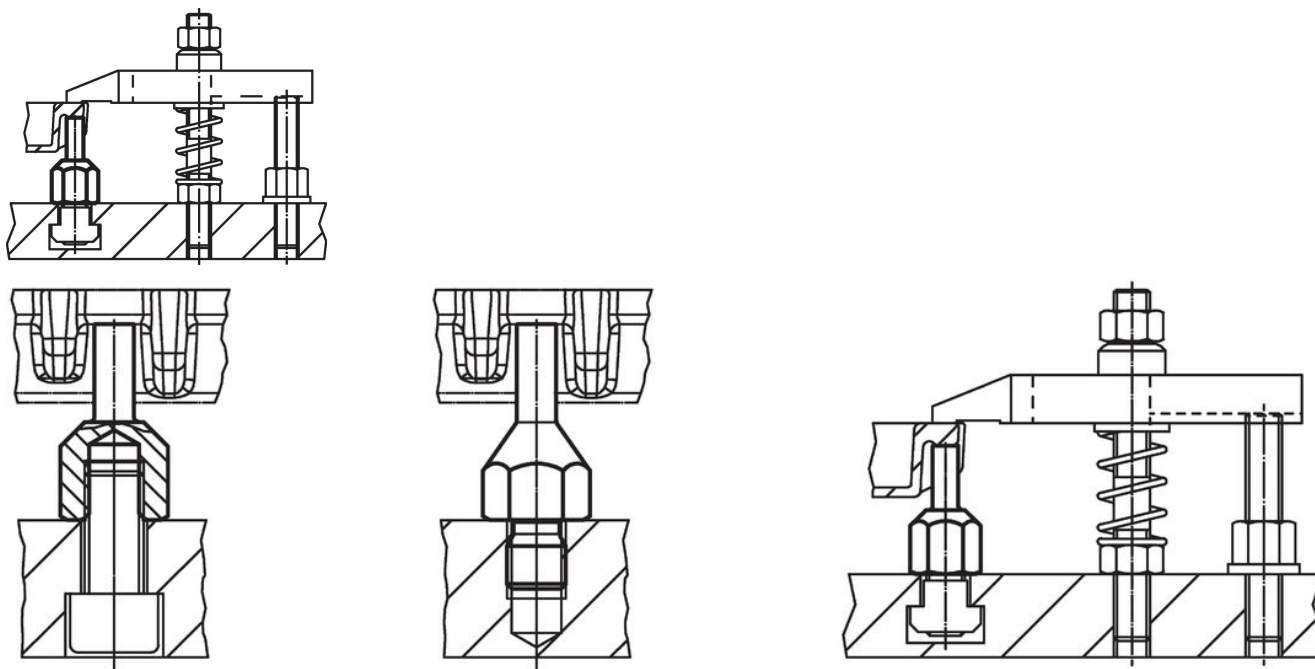


Figura 2

Informații comandă

| l_1 $\pm 0,01$ | d_1 | d_2 | Dimensiuni | | | SW [mm] | Moment strângere max. [Nm] | [g] | Ref. Nr. |
|------------------------------|-------|-------|---------------|-------|-------|------------|----------------------------------|-----|------------|
| | | | l_2 [mm] | l_3 | d_3 | | | | |
| cu filet exterior – figura 1 | | | | | | | | | |
| 30 | M8 | 4 | 10 | 15 | 14,4 | 13 | 18 | 17 | 22680.0412 |

Exemplu de aplicație



Reclamație

Conform RoHS

Sunt conforme Directivei 2011/65/UE și Directivei 2015/863.

Nu conțin materiale SVHC

Nu conține substanțe SVHC cu mai mult de 0,1% w/w - lista SVHC din 27.06.2024.

Nu conține substanțe din Declarația 65

Nu conține substanțe din Declarația 65.

<https://www.P65Warnings.ca.gov/>

Nu conține Minerale de conflict

Acest produs nu conține substanțe desemnate drept „minerale de conflict” precum tantalul, staniul, aurul sau wolfram din Republica Democratică Congo sau din țările adiacente.