

## Știfturi de poziționare • striate sau ascuțite

22680.0121



### Descrierea produsului

Pentru piesele de lucru cu suprafață dură. Modelul cu marcaj (figura 2) special pentru piesele turnate.

### Material

#### Aplicație

- Pulbere sinterizată, cu striaiți

#### Corp

- Oțel tratat termic, cu revenire, brunat

### Mai multe informații

#### Produse asociate

- Știfturi

### Desen

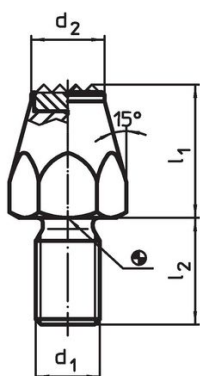


Figura 1

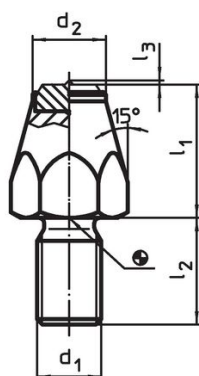


Figura 2

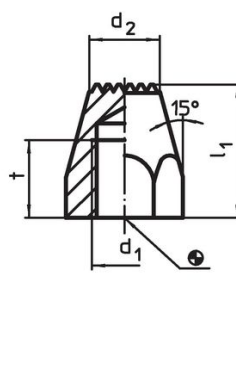
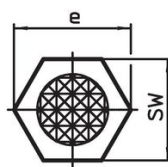
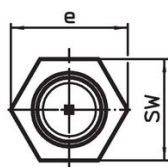
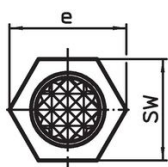


Figura 3



### Informații comandă

$l_1$	$d_1$	Dimensiuni			SW	Moment strângere max.	[g]	Ref. Nr.
		$l_2$	$d_2$	e				
[mm]								
[Nm]								
cu plăcuță din pulbere sinterizată, cu striaiți și tijă filetată – figura 1								
25	M12	20	13,8	21,9	19	60	64	22680.0121

## Exemplu de aplicație



## Reclamație

### Conform RoHS

Sunt conforme Directivei 2011/65/UE și Directivei 2015/863.

### Nu conțin materiale SVHC

Nu conține substanțe SVHC cu mai mult de 0,1% w/w - lista SVHC din 27.06.2024.

### Nu conține substanțe din Declarația 65

Nu conține substanțe din Declarația 65.  
<https://www.P65Warnings.ca.gov/>

### Nu conține Minerale de conflict

Acest produs nu conține substanțe desemnate drept „minerale de conflict” precum tantalul, staniul, aurul sau wolfram din Republica Democratică Congo sau din țările adiacente.