

Știfturi de poziționare • striate sau ascuțite

22680.0103



Descrierea produsului

Pentru piesele de lucru cu suprafață dură. Modelul cu marcaj (figura 2) special pentru piesele turnate.

Material

Aplicație

- Pulbere sinterizată, cu vârf

Corp

- Oțel tratat termic, cu revenire, brunat

Mai multe informații

Produse asociate

- Știfturi

Desen

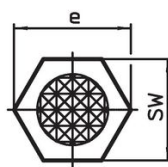
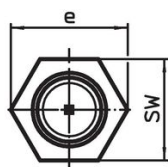
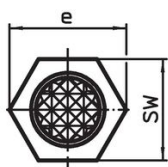
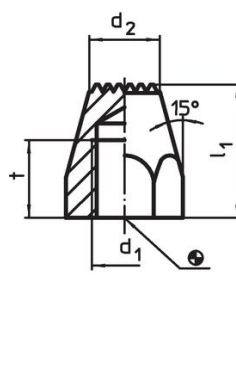
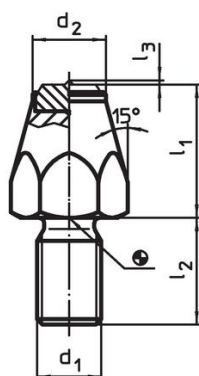
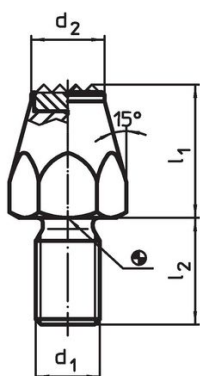


Figura 1

Figura 2

Figura 3

Informații comandă

Dimensiuni						SW	Moment strângere max.	g	Ref. Nr.
l_1	d_1	l_2	l_3	d_2	e				
[mm]						[mm]	[Nm]	[g]	
cu placuță din pulbere sinterizată, cu vârf și tijă filetată – figura 2									
20	M10	15	0,8	12,5	19,6	17	32	40	22680.0103

Exemplu de aplicație



Reclamație

Conform RoHS

Sunt conforme Directivei 2011/65/UE și Directivei 2015/863.

Nu conțin materiale SVHC

Nu conține substanțe SVHC cu mai mult de 0,1% w/w - lista SVHC din 27.06.2024.

Nu conține substanțe din Declarația 65

Nu conține substanțe din Declarația 65.

<https://www.P65Warnings.ca.gov/>

Nu conține Minerale de conflict

Acest produs nu conține substanțe desemnate drept „minerale de conflict” precum tantalul, staniul, aurul sau wolfram din Republica Democratică Congo sau din țările adiacente.