

Știfturi de poziționare • striate sau ascuțite

22680.0101



Descrierea produsului

Pentru piesele de lucru cu suprafață dură. Modelul cu marcaj (figura 2) special pentru piesele turnate.

Material

Aplicație

- Pulbere sinterizată, cu striaii

Corp

- Oțel tratat termic, cu revenire, brunat

Mai multe informații

Produse asociate

- Știfturi

Desen

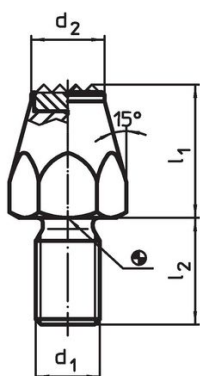


Figura 1

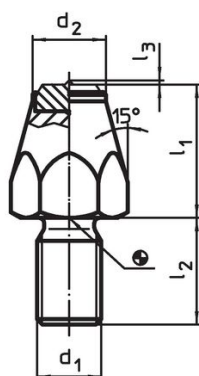


Figura 2

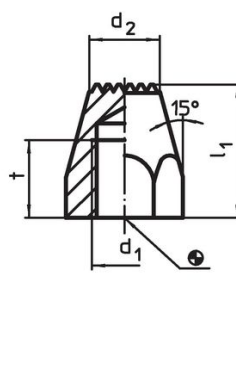
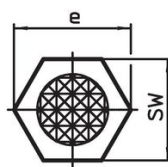
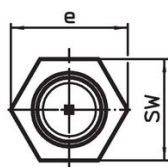
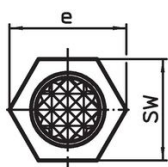


Figura 3



Informații comandă

| l_1 | d_1 | Dimensiuni | | | e | SW [mm] | Moment strângere max. [Nm] | [g] | Ref. Nr. |
|--|-------|------------|-------|------|-----|------------|-------------------------------------|------------|----------|
| | | l_2 | d_2 | [mm] | | | | | |
| cu plăcuță din pulbere sinterizată, cu striaii și tijă filetată – figura 1 | | | | | | | | | |
| 20 | M10 | 15 | 12,5 | 19,6 | 17 | 32 | 39 | 22680.0101 | |

Exemplu de aplicație



Reclamație

Conform RoHS

Sunt conforme Directivei 2011/65/UE și Directivei 2015/863.

Nu conțin materiale SVHC

Nu conține substanțe SVHC cu mai mult de 0,1% w/w - lista SVHC din 27.06.2024.

Nu conține substanțe din Declarația 65

Nu conține substanțe din Declarația 65.

<https://www.P65Warnings.ca.gov/>

Nu conține Minerale de conflict

Acest produs nu conține substanțe desemnate drept „minerale de conflict” precum tantalul, staniul, aurul sau wolfram din Republica Democratică Congo sau din țările adiacente.