

## Știfturi de poziționare • striate sau ascuțite

22680.0083



### Descrierea produsului

Pentru piesele de lucru cu suprafață dură. Modelul cu marcaj (figura 2) special pentru piesele turnate.

### Material

#### Aplicație

- Pulbere sinterizată, cu vârf

#### Corp

- Oțel tratat termic, cu revenire, brunat

### Mai multe informații

#### Produse asociate

- Știfturi

### Desen

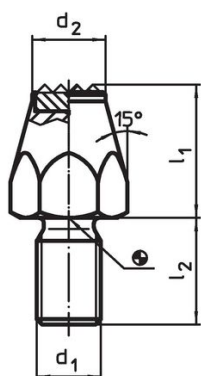


Figura 1

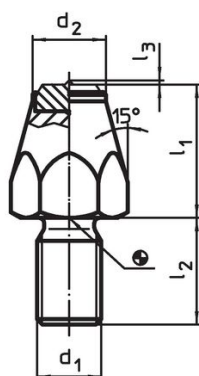


Figura 2

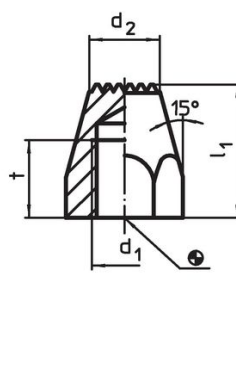
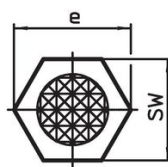
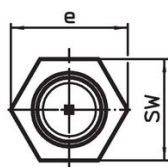
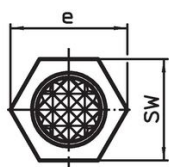


Figura 3



### Informații comandă

Dimensiuni						SW	Moment strângere max.	[g]	Ref. Nr.
$l_1$	$d_1$	$l_2$	$l_3$	$d_2$	$e$				
[mm]						[mm]	[Nm]		
cu placuță din pulbere sinterizată, cu vârf și tijă filetată – figura 2									
15	M8	13	0,8	12,5	15	13	18	22	22680.0083

## Exemplu de aplicație



## Reclamație

### Conform RoHS

Sunt conforme Directivei 2011/65/UE și Directivei 2015/863.

### Nu conțin materiale SVHC

Nu conține substanțe SVHC cu mai mult de 0,1% w/w - lista SVHC din 27.06.2024.

### Nu conține substanțe din Declarația 65

Nu conține substanțe din Declarația 65.

<https://www.P65Warnings.ca.gov/>

### Nu conține Minerale de conflict

Acest produs nu conține substanțe desemnate drept „minerale de conflict” precum tantalul, staniul, aurul sau wolfram din Republica Democratică Congo sau din țările adiacente.