

## Știfturi de poziționare • striate sau ascuțite

22680.0063



### Descrierea produsului

Pentru piesele de lucru cu suprafață dură. Modelul cu marcaj (figura 2) special pentru piesele turnate.

### Material

#### Aplicație

- Pulbere sinterizată, cu vârf

#### Corp

- Oțel tratat termic, cu revenire, brunat

### Mai multe informații

#### Produse asociate

- Știfturi

### Desen

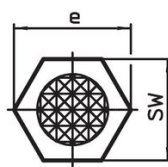
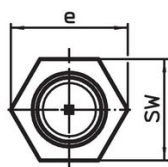
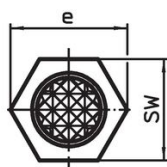
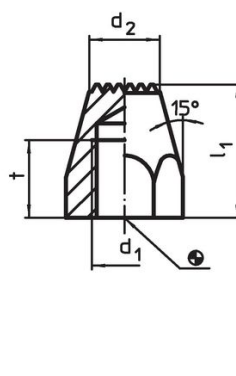
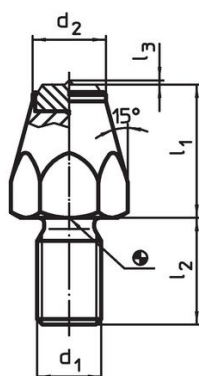
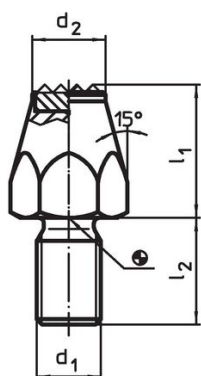


Figura 1

Figura 2

Figura 3

### Informații comandă

| Dimensiuni  |       |       | SW  | Moment strângere max. | [g]  | Ref. Nr.   |
|---|-------|-------|-----|-----------------------|------|------------|
| $l_1$   | $d_1$ | $l_2$ |     |                       |      |            |
| cu placuță din pulbere sinterizată, cu vârf și tijă filetată – figura 2 |       |       |     |                       |      |            |
| 10  | M6    | 11    | 0,8 | 9,5                   | 11,5 | 22680.0063 |

## Exemplu de aplicație



## Reclamație

### Conform RoHS

Sunt conforme Directivei 2011/65/UE și Directivei 2015/863.

### Nu conțin materiale SVHC

Nu conține substanțe SVHC cu mai mult de 0,1% w/w - lista SVHC din 27.06.2024.

### Nu conține substanțe din Declarația 65

Nu conține substanțe din Declarația 65.  
<https://www.P65Warnings.ca.gov/>

### Nu conține Minerale de conflict

Acest produs nu conține substanțe desemnate drept „minerale de conflict” precum tantalul, staniul, aurul sau wolfram din Republica Democratică Congo sau din țările adiacente.