

## Picioare • DIN 6320 cu tijă filetată

22640.0122



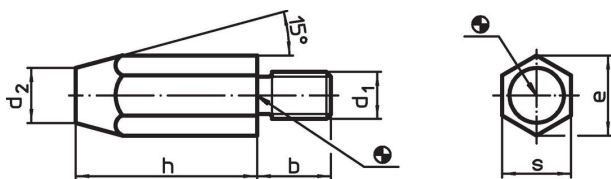
### Descrierea produsului

Suporturile articulate pot fi folosite atât ca picioare sau element de așezare, cât și ca opritoare. Suprafața de așezare fără deformări.

### Material

- Oțel tratat termic, necălit, brunat

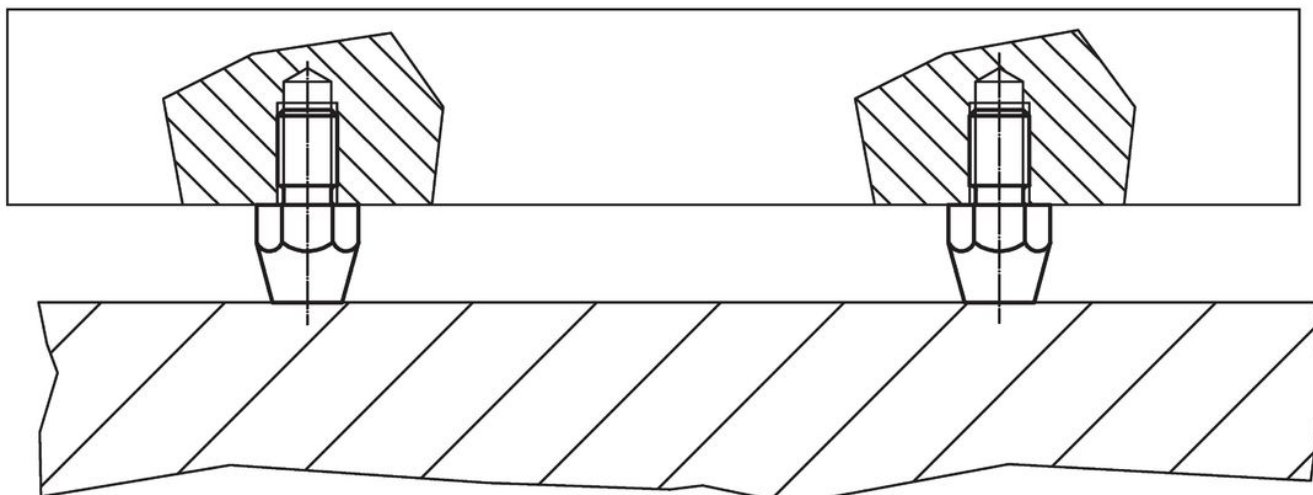
### Desen



### Informații comandă

h	d <sub>1</sub>	Dimensiuni				e	s	Moment strângere max. [Nm]	🔩 [g]	Ref. Nr.
		b	d <sub>2</sub>	[mm]						
50	M12	20	15			21,9	19	60	129	22640.0122

### Exemplu de aplicație



## Reclamație

### Conform RoHS

Conține plumb – conform excepțiilor 6a / 6b / 6c.

### Conține substanțe SVHC >0,1% w/w

Conține plumb - lista SVHC [REACH] din 23.01.2024

### Conține substanțe din Declarația 65



Prin expunere plumbul poate provoca cancer și afectarea fertilității  
<https://www.P65Warnings.ca.gov/>

### Nu conține Minerale de conflict

Acest produs nu conține substanțe desemnate drept „minerale de conflict” precum tantalul, staniul, aurul sau wolfram din Republica Democratică Congo sau din țările adiacente.