

Șuruburi de presiune · varianta netedă

22070.0106



Descrierea produsului

Special concepute pentru utilizarea în procesul de producție scule.
Se pot utiliza ca și împingător sau ca opritor cu arc.
Este imposibil ca șurubul sau oricare din părțile sale să iasă din orificiul de fixare.

Material

Bolțuri

- Oțel inoxidabil 1.4305, nitrurat

Corp

- Oțel inoxidabil 1.4305

Arc

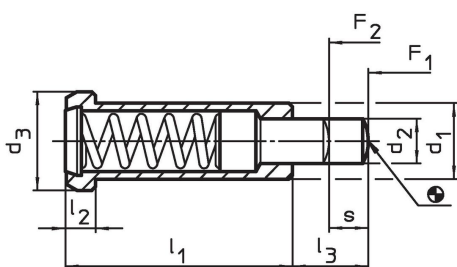
- Oțel inoxidabil

Mai multe informații

Note

Varianta specială la cerere.
Șuruburile de presiune sunt verificate referitor
forță și cursa arcului.

Desen

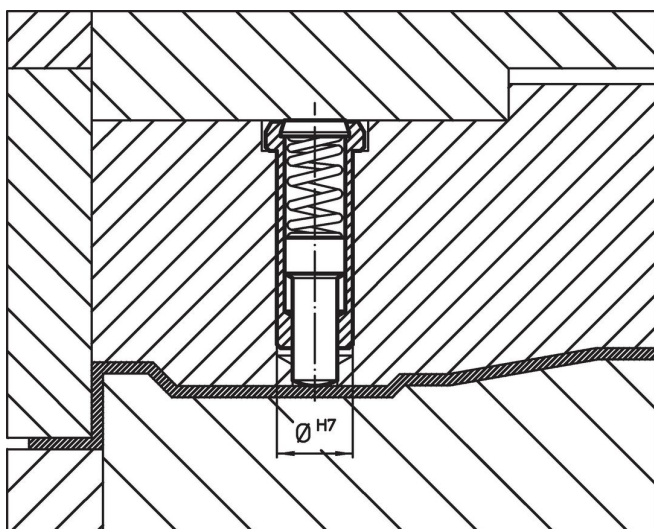


Informații comandă

Dimensiuni						Cursă s [mm]	Forța arcului ¹⁾		max. [°C]	Poziție orificiu H7 [mm]	[g]	Ref. Nr.
d ₁ -0,05	d ₂	d ₃	l ₁	l ₂	l ₃		F ₁ ~ [N]	F ₂ ~ [N]				
oțel inoxidabil, forța arcului standard												
6	2,7	8	20	3,2	6	3,5	10	22	250	6	4	22070.0106

¹⁾ valoarea statistică medie

Exemplu de aplicație



Reclamație

Conform RoHS

Sunt conforme Directivei 2011/65/UE și Directivei 2015/863.

Nu conțin materiale SVHC

Nu conține substanțe SVHC cu mai mult de 0,1% w/w - lista SVHC din 27.06.2024.

Nu conține substanțe din Declarația 65

Nu conține substanțe din Declarația 65.

<https://www.P65Warnings.ca.gov/>

Nu conține Minerale de conflict

Acest produs nu conține substanțe desemnate drept „minerale de conflict” precum tantalul, staniul, aurul sau wolfram din Republica Democratică Congo sau din țările adiacente.