

## Șuruburi de presiune · varianta netedă

22070.0006



### Descrierea produsului

Special concepute pentru utilizarea în procesul de producție scule.  
Se pot utiliza ca și împingător sau ca opritor cu arc.  
Este imposibil ca șurubul sau oricare din părțile sale să iasă din orificiul de fixare.

### Material

#### Bolțuri

- Oțel, călit, brunat

#### Corp

- Oțel automat, brunat

#### Arc

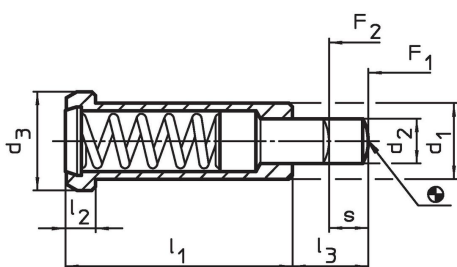
- Oțel inoxidabil

### Mai multe informații

#### Note

Varianta specială la cerere.  
Șuruburile de presiune sunt verificate referitor  
forță și cursa arcului.

### Desen

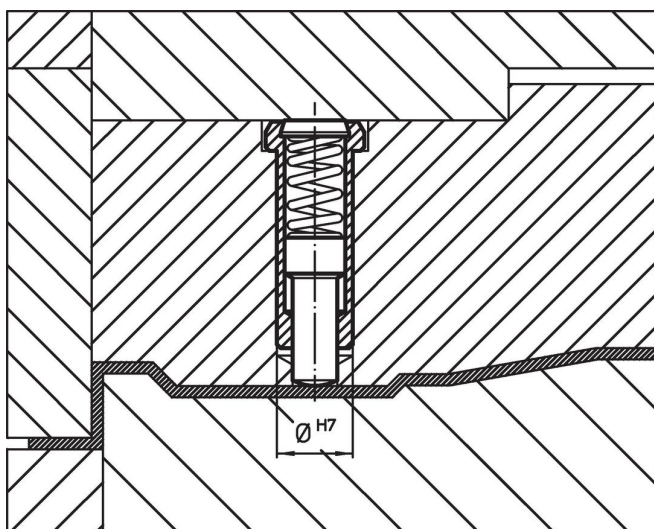


### Informații comandă

Dimensiuni						Cursă s [mm]	Forța arcului <sup>1)</sup>		max. [°C]	Poziție orificiu H7 [mm]	[g]	Ref. Nr.
d <sub>1</sub> -0,05	d <sub>2</sub>	d <sub>3</sub>	l <sub>1</sub>	l <sub>2</sub>	l <sub>3</sub>		F <sub>1</sub> ~ [N]	F <sub>2</sub> ~ [N]				
oțel automat, forța arcului standard												
6	2,7	8	20	3,2	6	3,5	10	22	250	6	4	22070.0006

<sup>1)</sup> valoarea statistică medie

### Exemplu de aplicație



## Reclamație

### Conform RoHS

Conține plumb – conform excepțiilor 6a / 6b / 6c.

### Conține substanțe SVHC >0,1% w/w

Conține plumb - lista SVHC [REACH] din 23.01.2024

### Conține substanțe din Declarația 65



Prin expunere plumbul poate provoca cancer și afectarea fertilității  
<https://www.P65Warnings.ca.gov/>

### Nu conține Minerale de conflict

Acest produs nu conține substanțe desemnate drept „minerale de conflict” precum tantalul, staniul, aurul sau wolfram din Republica Democratică Congo sau din țările adiacente.