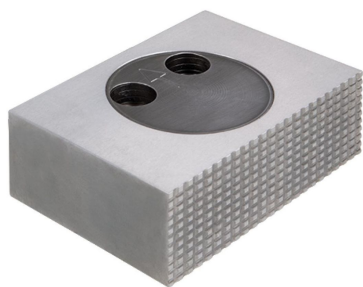


## Bac pivotant • mobil

1701.180



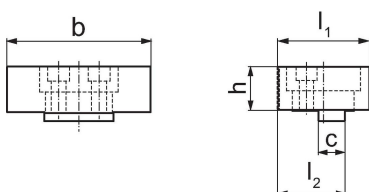
### Descrierea produsului

- O parte plană finisată, cealaltă cu striții
- Rotire 360°
- Se folosește împreună cu bacul de bază călit (ref. nr. 1701.120)
- Potrivite pentru montajul distanțierelor (ref. nr. 1701.190 - 1701.200)

### Material

- Oțel, călit

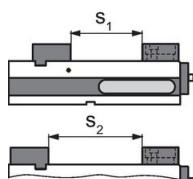
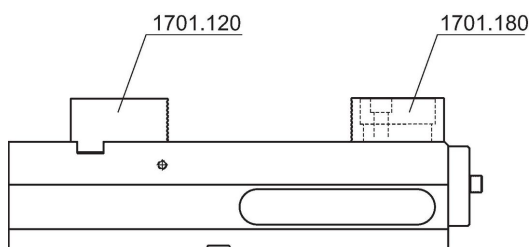
### Desen



### Informații comandă

Lățime bac [mm]	Dimensiuni				[kg]	Ref. Nr.
	b	l <sub>1</sub>	l <sub>2</sub> [mm]	h		
125	124,4	84	62	39,5	3	1701.180

### Exemplu de aplicație



	MS 125-S	MS 125-M	MS 125-L
Lațimea de fixare s <sub>1</sub>	0 - 45	0 - 161	0 - 296
Lațimea de fixare s <sub>2</sub>	0 - 99	38 - 213	0 - 349

## Reclamație

### Conform RoHS

Sunt conforme Directivei 2011/65/UE și Directivei 2015/863.

### Nu conțin materiale SVHC

Nu conține substanțe SVHC cu mai mult de 0,1% w/w - lista SVHC din 23.01.2024.

### Nu conține substanțe din Declarația 65

Nu conține substanțe din Declarația 65.

<https://www.P65Warnings.ca.gov/>

### Nu conține Minerale de conflict

Acest produs nu conține substanțe desemnate drept „minerale de conflict” precum tantalul, staniul, aurul sau wolfram din Republica Democratică Congo sau din țările adiacente.