

Șaibe  
1617.400

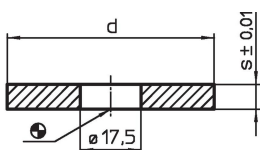
## Descrierea produsului

Pentru sistemul de găuri L-12 se utilizează discurile EH 1107.400 - 1108.300.

## Material

- Oțel, călit, șlefuit

## Desen



## Informații comandă

| Sistem | Dimensiuni |   | [g] | Ref. Nr. |
|--------|------------|---|-----|----------|
|        | d<br>[mm]  | s |     |          |
| L16    | 39,5       | 3 | 24  | 1617.400 |

## Reclamație

## Conform RoHS

Sunt conforme Directivei 2011/65/UE și Directivei 2015/863.

## Nu conține materiale SVHC

Nu conține substanțe SVHC cu mai mult de 0,1% w/w - lista SVHC din 27.06.2024.

## Nu conține substanțe din Declarația 65

Nu conține substanțe din Declarația 65.

<https://www.P65Warnings.ca.gov/>

## Nu conține Minerale de conflict

Acest produs nu conține substanțe desemnate drept „minerale de conflict” precum tantalul, staniul, aurul sau wolfram din Republica Democratică Congo sau din țările adiacente.