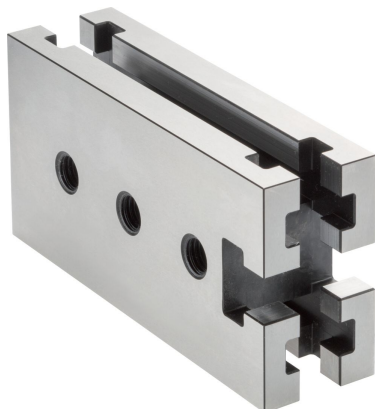


Blocuri de montaj

1111.300



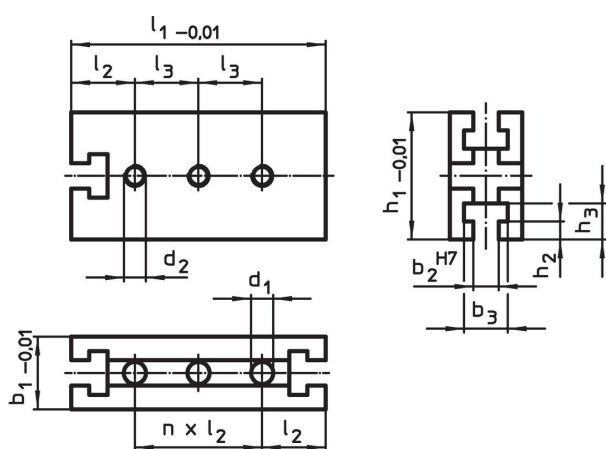
Descrierea produsului

Aceste elemente de montaj fac parte din componentele sistemelor cu canale T.


Material

- Oțel, călit, acoperit

Desen



Informații comandă

Sistem	Dimensiuni											Cantitate n	 [g]	Ref. Nr.
	b_1	l_1	b_2	b_3	l_2	l_3	h_1	h_2	h_3	d_1	d_2			
V70	40	210	14	24	35	70	70	10	20	12,25	M12	5	3246	1111.300

Reclamație

Conform RoHS

Sunt conforme Directivei 2011/65/UE și Directivei 2015/863.

Nu conține materiale SVHC

Nu conține substanțe SVHC cu mai mult de 0,1% w/w - lista SVHC din 27.06.2024.

Nu conține substanțe din Declarația 65

Nu conține substanțe din Declarația 65.

<https://www.P65Warnings.ca.gov/>

Nu conține Minerale de conflict

Acest produs nu conține substanțe desemnate drept „minerale de conflict” precum tantalul, staniul, aurul sau wolfram din Republica Democratică Congo sau din țările adiacente.