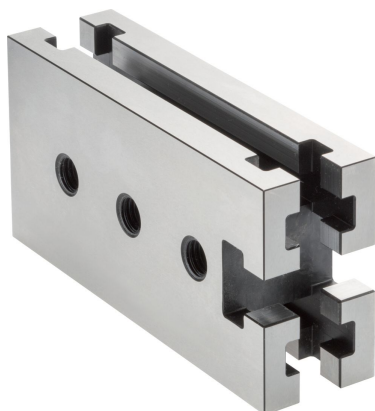


## Blocuri de montaj

1111.200



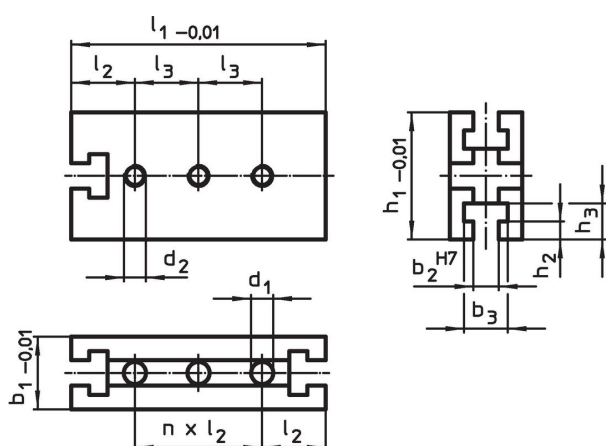
## Descrierea produsului

Aceste elemente de montaj fac parte din componentele sistemelor cu canale T.


## Material

- Oțel, călit, acoperit

## Desen



## Informații comandă

Sistem	Dimensiuni											Cantitate n	 [g]	Ref. Nr.
	$b_1$	$l_1$	$b_2$	$b_3$	$l_2$	$l_3$	$h_1$	$h_2$	$h_3$	$d_1$	$d_2$			
V70	40	140	14	24	35	35	70	10	20	12,25	M12	3	2060	1111.200

## Reclamație

## Conform RoHS

Sunt conforme Directivei 2011/65/UE și Directivei 2015/863.

## Nu conține materiale SVHC

Nu conține substanțe SVHC cu mai mult de 0,1% w/w - lista SVHC din 23.01.2024.

## Nu conține substanțe din Declarația 65

Nu conține substanțe din Declarația 65.

<https://www.P65Warnings.ca.gov/>

## Nu conține Minerale de conflict

Acest produs nu conține substanțe desemnate drept „minerale de conflict” precum tantalul, staniul, aurul sau wolfram din Republica Democratică Congo sau din țările adiacente.