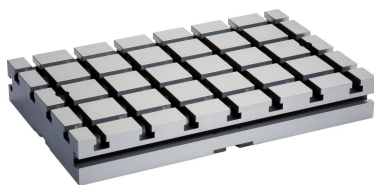


## Plăci de bază

1100.500



### Descrierea produsului

#### Material

- Oțel, călit, acoperit

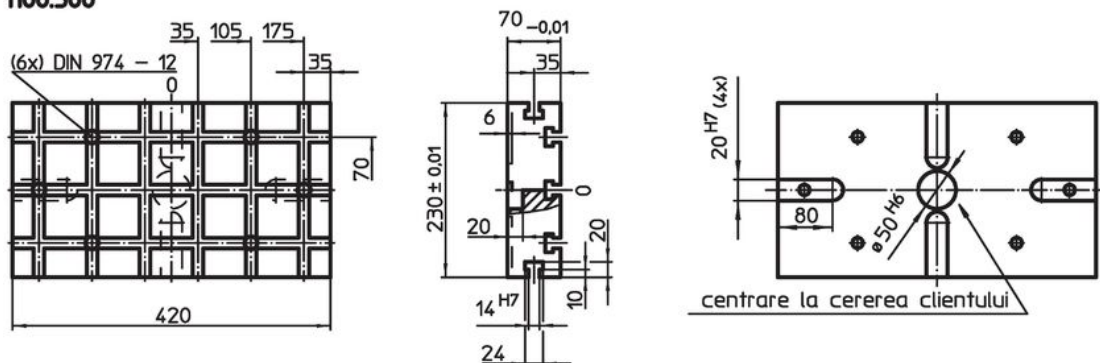
#### Mai multe informații

#### Note

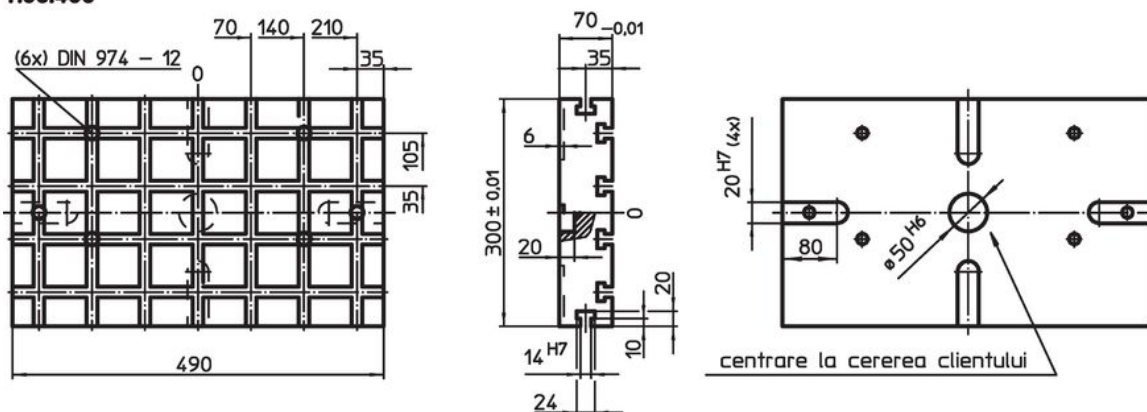
Variantă specială la cerere.

### Desen

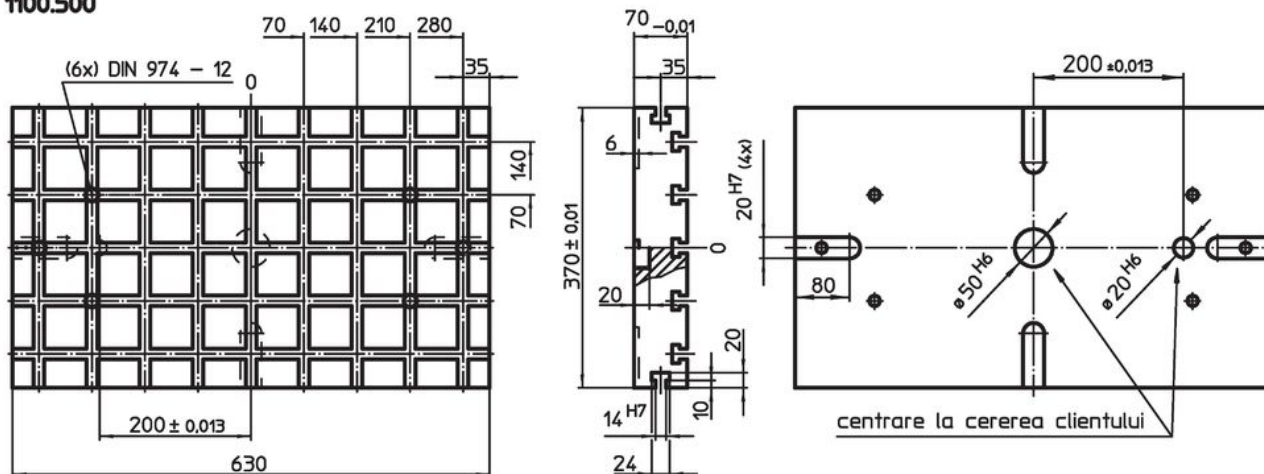
#### 1100.300



#### 1100.400



#### 1100.500

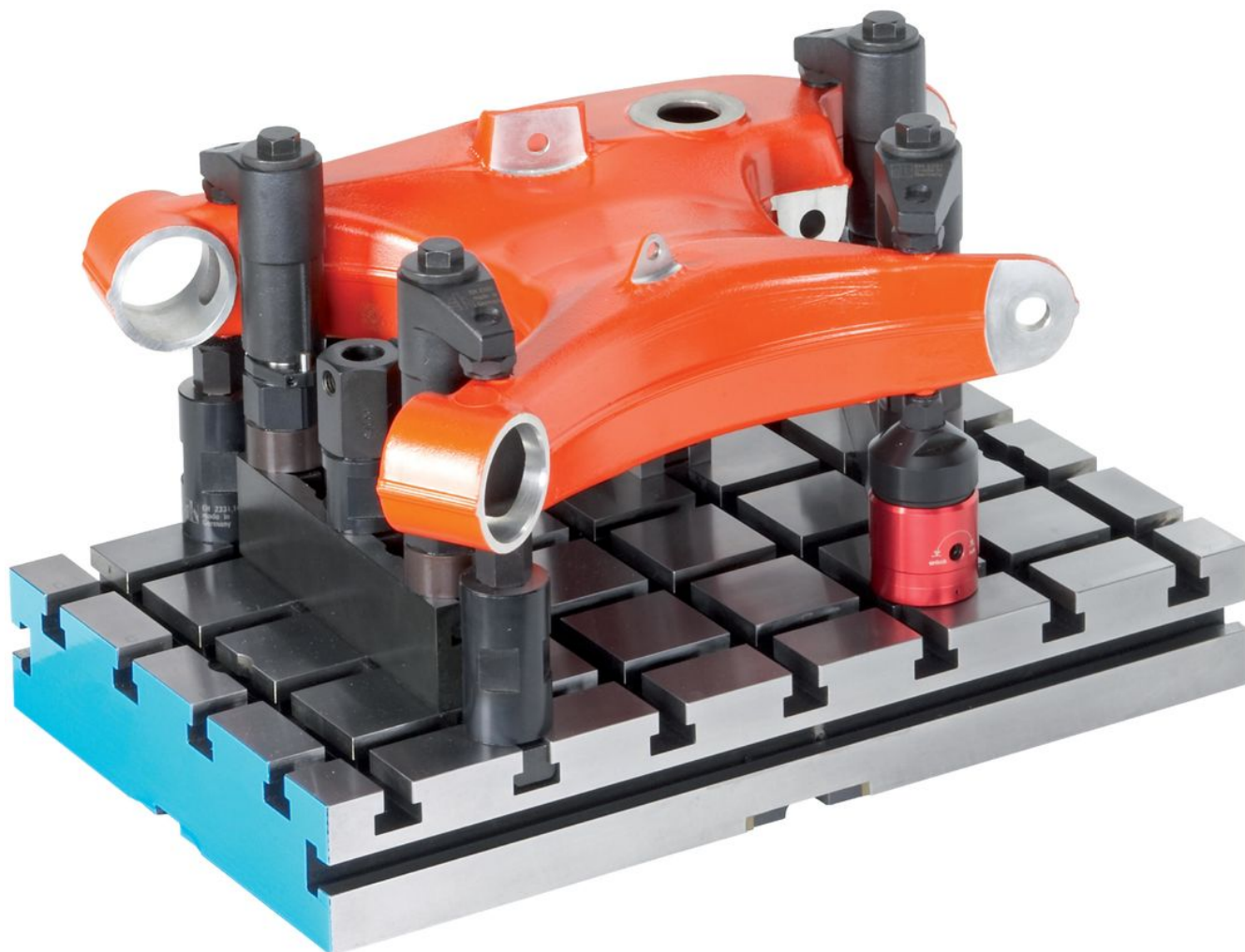


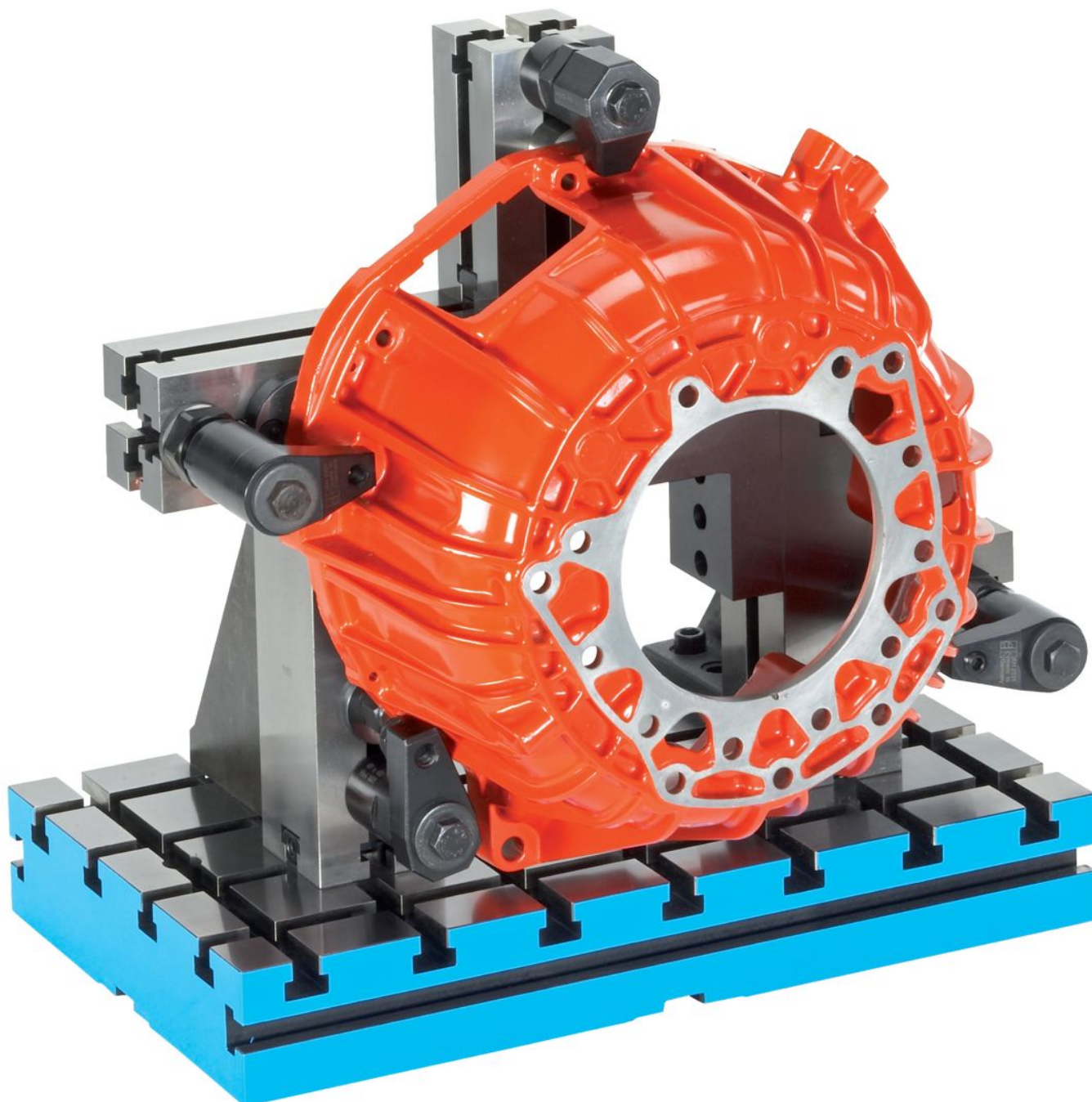
Distanța între fante 70 ± 0,01.

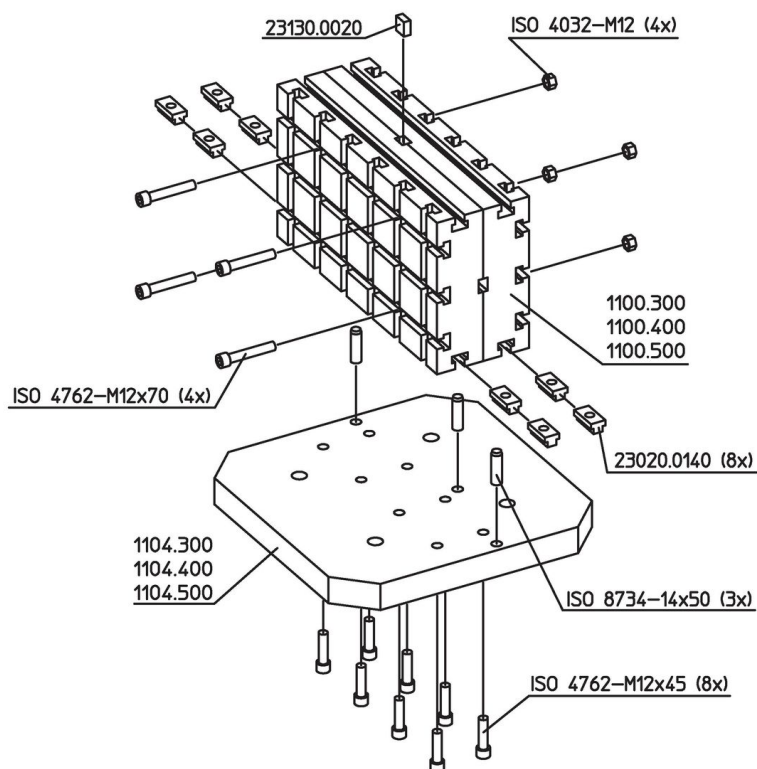
Informații comandă

Sistem	Dimensiuni				y [mm]	Număr de canale T	 [kg]	Ref. Nr.
	b <sub>1</sub>	b <sub>2</sub>	l <sub>1</sub> [mm]	l <sub>2</sub>				
V70	370	70	630	210	12	5 x 9	104	1100.500

Exemplu de aplicație







## Reclamație

### Conform RoHS

Conține plumb – conform excepțiilor 6a / 6b / 6c.

### Conține substanțe SVHC >0,1% w/w

Conține plumb - lista SVHC [REACH] din 23.01.2024

### Conține substanțe din Declarația 65



Prin expunere plumbul poate provoca cancer și afectarea fertilității  
<https://www.P65Warnings.ca.gov/>

### Nu conține Minerale de conflict

Acest produs nu conține substanțe desemnate drept „minerale de conflict” precum tantalul, staniul, aurul sau wolfram din Republica Democratică Congo sau din țările adiacente.