

## Știfturi de poziționare

1040.700

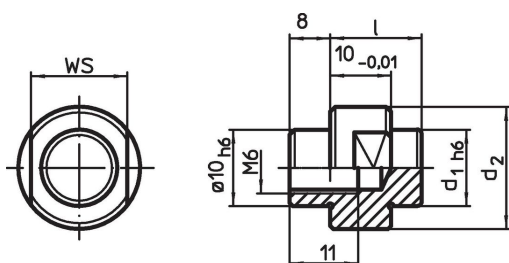


## Descrierea produsului

## Material

- Oțel, călit, șlefuit

## Desen



## Informații comandă

Sistem	d <sub>1</sub>	Dimensiuni		SW		Ref. Nr.
		d <sub>2</sub>	l			
		[mm]		[mm]	[g]	
V40	13	19	15	17	30	1040.700

## Reclamație

## Conform RoHS

Sunt conforme Directivei 2011/65/UE și Directivei 2015/863.

## Nu conține materiale SVHC

Nu conține substanțe SVHC cu mai mult de 0,1% w/w - lista SVHC din 27.06.2024.

## Nu conține substanțe din Declarația 65

Nu conține substanțe din Declarația 65.

<https://www.P65Warnings.ca.gov/>

## Nu conține Minerale de conflict

Acest produs nu conține substanțe desemnate drept „minerale de conflict” precum tantalul, staniul, aurul sau wolfram din Republica Democratică Congo sau din țările adiacente.