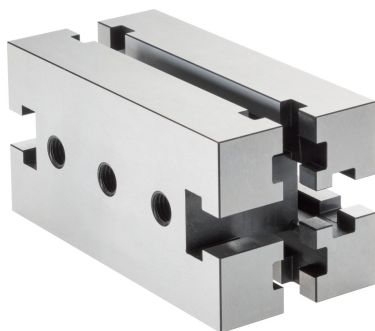


Blocuri de montaj

1010.300



Descrierea produsului

Aceste elemente de montaj fac parte din componentele sistemelor cu canale T.

Material

- Oțel, călit, acoperit

Desen



Informații comandă

| Sistem | Dimensiuni | | | | | | | | | Cantitate n | [g] | Ref. Nr. |
|--------|------------|-------|-------|-------|-------|-------|-------|-------|-------|----------------|------|----------|
| | b_1 | l_1 | b_2 | b_3 | l_2 | h_1 | h_2 | h_3 | d_1 | | | |
| V40 | 40 | 120 | 10 | 17,2 | 20 | 40 | 6,5 | 12,5 | 8,25 | 4 | 1149 | 1010.300 |

Reclamație

Conform RoHS

Sunt conforme Directivei 2011/65/UE și Directivei 2015/863.

Nu conțin materiale SVHC

Nu conține substanțe SVHC cu mai mult de 0,1% w/w - lista SVHC din 27.06.2024.

Nu conține substanțe din Declarația 65

Nu conține substanțe din Declarația 65.

<https://www.P65Warnings.ca.gov/>

Nu conține Minerale de conflict

Acest produs nu conține substanțe desemnate drept „minerale de conflict” precum tantalul, staniul, aurul sau wolfram din Republica Democratică Congo sau din țările adiacente.