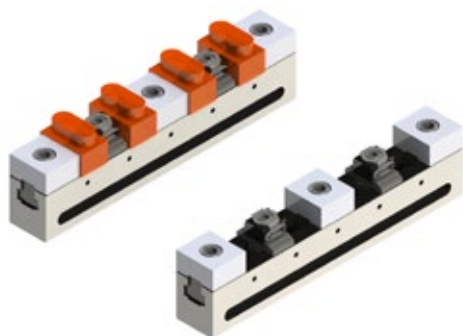


## ZESTAWY STANDARDOWE



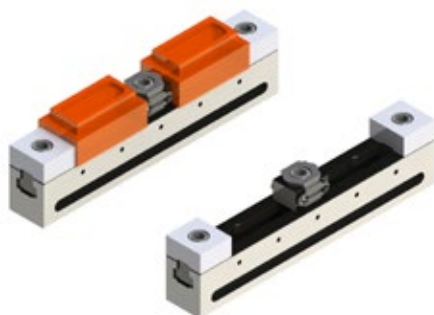
Do obróbki 3-stronnej. Można obrabiać maksymalnie 4 detale jednocześnie.  
nr art. 1586.410

Sztuk	Oznaczenie	nr art.
1	Listwa mocująca	1585.300
1	Śruby mocujące	1585.301
3	Ogranicznik płaski, obustronny	1586.070
2	Klinowy segment mocujący, M8, szczęka mocująca płaska, obustronna	23250.0502



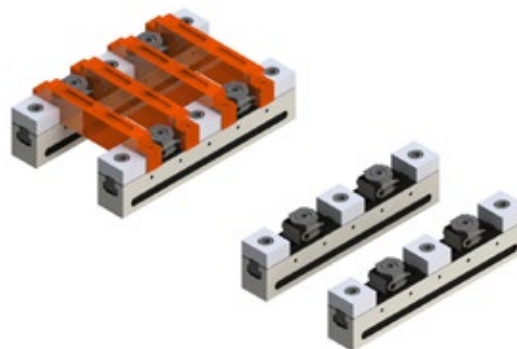
Dwa zestawy 1586.410. Nadają się również do obróbki długich detali.  
nr art. 1586.411

Sztuk	Oznaczenie	nr art.
2	Listwa mocująca	1585.300
2	Śruby mocujące	1585.301
6	Ogranicznik płaski, obustronny	1586.070
4	Klinowy segment mocujący Szczęka mocująca płaska, obustronna	23250.0502



Do obróbki 3-stronnej. Jednocześnie można obrabiać 1 - 2 detale.  
nr art. 1586.412

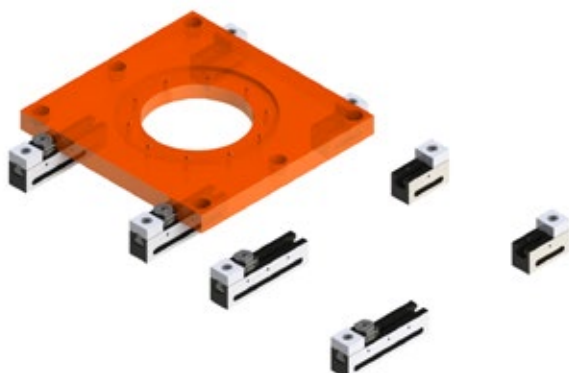
Sztuk	Oznaczenie	nr art.
1	Listwa mocująca	1585.300
1	Śruby mocujące	1585.301
2	Ogranicznik płaski, obustronny	1586.070
1	Klinowy segment mocujący, M12, szczęka mocująca płaska, obustronna	23250.0511



Do obróbki 3-stronnej. Nadają się również do obróbki długich detali. nr art. 1586.413

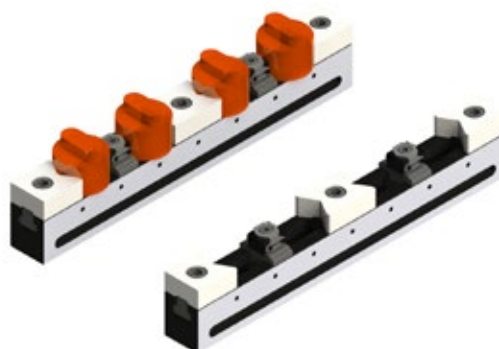
Sztuk	Oznaczenie	nr art.
2	Listwa mocująca	1585.300
2	Śruby mocujące	1585.301
6	Ogranicznik płaski, obustronny	1586.070
4	Klinowy segment mocujący, M12, szczęka mocująca płaska, obustronna	23250.0511

## ASORTYMENTY STANDARDOWE



Do obróbki dużych detali. nr art. 1586.414

Sztuk	Oznaczenie	nr art.
2	Listwa mocująca	1585.100
2	Śruby mocujące	1585.101
2	Listwa mocująca	1585.200
2	Śruby mocujące	1585.201
4	Ogranicznik płaski, obustronny	1586.070
2	Klinowy segment mocujący, M8 szczeka mocująca płaska, obustronna	23250.0511



Do obróbki walcowatych detali. Jednocześnie można obrabiać 4 detale. nr art. 1586.415

Sztuk	Oznaczenie	nr art.
1	Listwa mocująca	1585.400
1	Śruby mocujące	1585.401
1	Ogranicznik, graniastosłup, pionowy, obustronny	1586.040
2	Ogranicznik 1-stronny, graniastosłup pionowy i płaski	1586.041
2	Klinowy segment mocujący, M8, szczeka mocująca płaska, obustronna	23250.0502



Do obróbki dużych detali. Z nakładkami o wysokości 15 mm. nr art. 1586.416

Sztuk	Oznaczenie	nr art.
2	Listwa mocująca	1585.300
2	Śruby mocujące	1585.301
4	Ogranicznik płaski, obustronny	1586.070
4	Nakładka do listwy mocującej	1586.200
2	Klinowy segment mocujący, M12, szczeka mocująca płaska, obustronna	23250.0511