

Sworznie blokujące kulkowe · pojedynczego działania, zgodne z NAS / MS17987

EH 4213.



Opis produktu

Sworznie blokujące kulkowe wykonane zgodnie z normą MS17987 / NAS1333-1343 używane są do szybkiego montażu, blokowania, przestawiania, zmiany i zabezpieczania. Szybkie i łatwe rozłączenie do często powtarzanych połączeń.

Sworznie blokujące kulkowe (szybkoszłączne) produkowane są zgodnie z Normą Lotniczą MS / NAS i testowane zgodnie z NAS 1332.

Obróbka powierzchni:

- Wszystkie części ze stali nierdzewnej pasywowane według AMS2700

Obróbka cieplna:

- Tuleja: Rc. 40 min. (AMS2759, Condition H900)
- Sworzeń: Rc. 40 min. (AMS2759, Condition H900)
- Kula: Rc. 58-62 min. (AMS2759)

Materiał

Korpus

- Stal nierdzewna, utwardzana, pasywowana
- CRES 17-4PH (specyfikacja AMS5643)

Sworzeń

- Stal nierdzewna, utwardzana, pasywowana
- CRES 17-4PH (specyfikacja AMS5643)

Sprężyna

- Stal nierdzewna, pasywowana - CRES 302
(specyfikacja ASTM-A-313)

Uchwyt

- Stal nierdzewna, pasywowana - CRES
17-4PH (specyfikacja AMS5643)

Pierścień mocujący

- Stal nierdzewna, pasywowana - CRES 302
(specyfikacja ASTM A-313/A313M)

Przycisk

- Stal nierdzewna, pasywowana - CRES 303
(specyfikacja ASTM A484/484M)

Kulka

- Stal nierdzewna, utwardzana, pasywowana
- CRES 440C (specyfikacja AMS5630)

Działanie

Sworznie blokujące kulkowe jednostronnego działania są samozabezpieczające.

Naciśnięcie przycisku powoduje odblokowanie kulek.

Więcej informacji

Uwagi

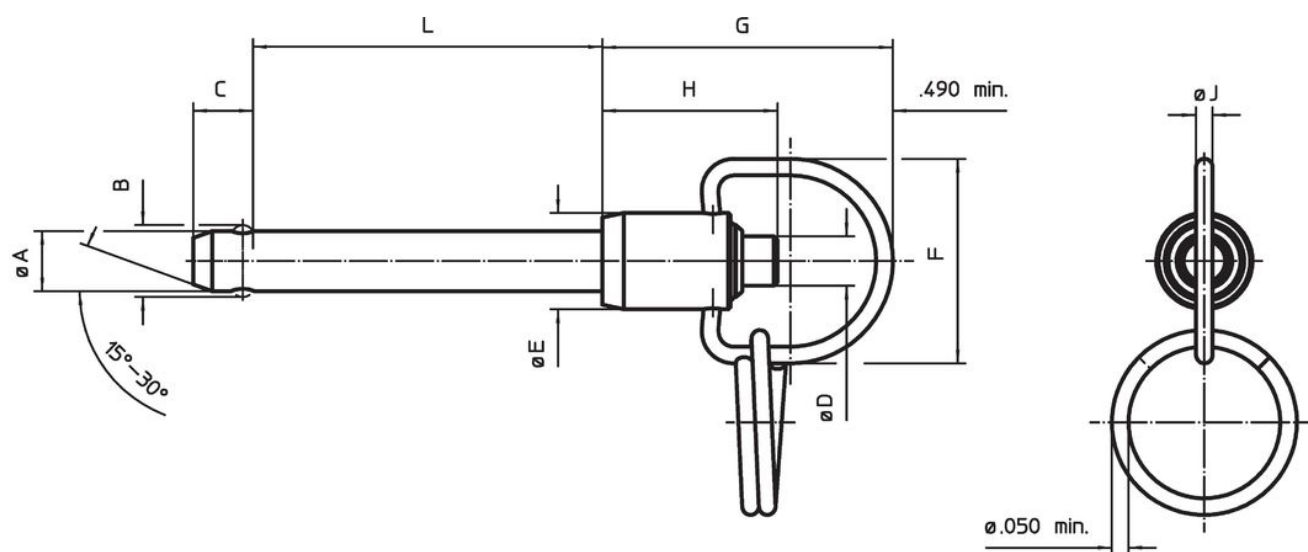
Pozostałe wymiary dostępne na zapytanie.

Inne średnice / długości niewymienione, które są zgodne z normą, mogą zostać wyprodukowane w krótkim czasie zgodnie z zapytaniem klienta.

Wersja specjalna na zapytanie.

- Ten produkt jest produkowany w wymiarach całowych.

Rysunek



Informacje do zamówienia

| Średnica nominalna A | Wymiary | | | | | | | | | | | Otwór ustalający maks. | Odporność na ścinanie, podwójne min. | Temperatura | | Ciężar | opis standardowy | Nr art. |
|-------------------------|---------|---------|-------------------------|----------|--------------|---------|---------|--------|---------|--------|--------|------------------------|--------------------------------------|-------------|-----|--------|-----------------------------|----------|
| | A min. | A maks. | Długość L +0,02 0 | B ±0,005 | C 0 -0,04 | D maks. | E maks. | F min. | G maks. | H min. | J min. | | | [w] | [w] | | | |
| 3/16 | 0,1870 | 0,1885 | 3,0 | 0,220 | 0,260 | 0,310 | 0,53 | 1,06 | 1,45 | 0,73 | 0,08 | 0,1940 | 5.150 | -65 | 200 | 29,0 | MS17987C330 / NAS1333C6C30D | 4213.A30 |
| 3/16 | 0,1870 | 0,1885 | 0,3 | 0,220 | 0,260 | 0,310 | 0,53 | 1,06 | 1,45 | 0,73 | 0,08 | 0,1940 | 5.150 | -65 | 200 | 20,1 | MS17987C303 / NAS1333C6C03D | 4213.A03 |
| 3/16 | 0,1870 | 0,1885 | 0,5 | 0,220 | 0,260 | 0,310 | 0,53 | 1,06 | 1,45 | 0,73 | 0,08 | 0,1940 | 5.150 | -65 | 200 | 20,8 | MS17987C305 / NAS1333C6C05D | 4213.A05 |
| 3/16 | 0,1870 | 0,1885 | 0,6 | 0,220 | 0,260 | 0,310 | 0,53 | 1,06 | 1,45 | 0,73 | 0,08 | 0,1940 | 5.150 | -65 | 200 | 21,1 | MS17987C306 / NAS1333C6C06D | 4213.A06 |
| 3/16 | 0,1870 | 0,1885 | 0,7 | 0,220 | 0,260 | 0,310 | 0,53 | 1,06 | 1,45 | 0,73 | 0,08 | 0,1940 | 5.150 | -65 | 200 | 21,4 | MS17987C307 / NAS1333C6C07D | 4213.A07 |
| 3/16 | 0,1870 | 0,1885 | 0,8 | 0,220 | 0,260 | 0,310 | 0,53 | 1,06 | 1,45 | 0,73 | 0,08 | 0,1940 | 5.150 | -65 | 200 | 21,8 | MS17987C308 / NAS1333C6C08D | 4213.A08 |
| 3/16 | 0,1870 | 0,1885 | 0,9 | 0,220 | 0,260 | 0,310 | 0,53 | 1,06 | 1,45 | 0,73 | 0,08 | 0,1940 | 5.150 | -65 | 200 | 22,1 | MS17987C309 / NAS1333C6C09D | 4213.A09 |
| 3/16 | 0,1870 | 0,1885 | 1,0 | 0,220 | 0,260 | 0,310 | 0,53 | 1,06 | 1,45 | 0,73 | 0,08 | 0,1940 | 5.150 | -65 | 200 | 22,5 | MS17987C310 / NAS1333C6C10D | 4213.A10 |
| 3/16 | 0,1870 | 0,1885 | 1,1 | 0,220 | 0,260 | 0,310 | 0,53 | 1,06 | 1,45 | 0,73 | 0,08 | 0,1940 | 5.150 | -65 | 200 | 22,8 | MS17987C311 / NAS1333C6C11D | 4213.A11 |
| 3/16 | 0,1870 | 0,1885 | 1,2 | 0,220 | 0,260 | 0,310 | 0,53 | 1,06 | 1,45 | 0,73 | 0,08 | 0,1940 | 5.150 | -65 | 200 | 23,1 | MS17987C312 / NAS1333C6C12D | 4213.A12 |
| 3/16 | 0,1870 | 0,1885 | 1,3 | 0,220 | 0,260 | 0,310 | 0,53 | 1,06 | 1,45 | 0,73 | 0,08 | 0,1940 | 5.150 | -65 | 200 | 23,5 | MS17987C313 / NAS1333C6C13D | 4213.A13 |
| 3/16 | 0,1870 | 0,1885 | 1,4 | 0,220 | 0,260 | 0,310 | 0,53 | 1,06 | 1,45 | 0,73 | 0,08 | 0,1940 | 5.150 | -65 | 200 | 23,8 | MS17987C314 / NAS1333C6C14D | 4213.A14 |
| 3/16 | 0,1870 | 0,1885 | 1,5 | 0,220 | 0,260 | 0,310 | 0,53 | 1,06 | 1,45 | 0,73 | 0,08 | 0,1940 | 5.150 | -65 | 200 | 24,2 | MS17987C315 / NAS1333C6C15D | 4213.A15 |
| 3/16 | 0,1870 | 0,1885 | 1,6 | 0,220 | 0,260 | 0,310 | 0,53 | 1,06 | 1,45 | 0,73 | 0,08 | 0,1940 | 5.150 | -65 | 200 | 24,5 | MS17987C316 / NAS1333C6C16D | 4213.A16 |
| 3/16 | 0,1870 | 0,1885 | 1,7 | 0,220 | 0,260 | 0,310 | 0,53 | 1,06 | 1,45 | 0,73 | 0,08 | 0,1940 | 5.150 | -65 | 200 | 24,8 | MS17987C317 / NAS1333C6C17D | 4213.A17 |
| 3/16 | 0,1870 | 0,1885 | 1,8 | 0,220 | 0,260 | 0,310 | 0,53 | 1,06 | 1,45 | 0,73 | 0,08 | 0,1940 | 5.150 | -65 | 200 | 25,2 | MS17987C318 / NAS1333C6C18D | 4213.A18 |
| 3/16 | 0,1870 | 0,1885 | 2,0 | 0,220 | 0,260 | 0,310 | 0,53 | 1,06 | 1,45 | 0,73 | 0,08 | 0,1940 | 5.150 | -65 | 200 | 25,9 | MS17987C320 / NAS1333C6C20D | 4213.A20 |
| 3/16 | 0,1870 | 0,1885 | 2,2 | 0,220 | 0,260 | 0,310 | 0,53 | 1,06 | 1,45 | 0,73 | 0,08 | 0,1940 | 5.150 | -65 | 200 | 26,5 | MS17987C322 / NAS1333C6C22D | 4213.A22 |
| 3/16 | 0,1870 | 0,1885 | 2,3 | 0,220 | 0,260 | 0,310 | 0,53 | 1,06 | 1,45 | 0,73 | 0,08 | 0,1940 | 5.150 | -65 | 200 | 26,9 | MS17987C323 / NAS1333C6C23D | 4213.A23 |
| 3/16 | 0,1870 | 0,1885 | 2,5 | 0,220 | 0,260 | 0,310 | 0,53 | 1,06 | 1,45 | 0,73 | 0,08 | 0,1940 | 5.150 | -65 | 200 | 27,6 | MS17987C325 / NAS1333C6C25D | 4213.A25 |
| 3/16 | 0,1870 | 0,1885 | 2,6 | 0,220 | 0,260 | 0,310 | 0,53 | 1,06 | 1,45 | 0,73 | 0,08 | 0,1940 | 5.150 | -65 | 200 | 27,9 | MS17987C326 / NAS1333C6C26D | 4213.A26 |
| 3/16 | 0,1870 | 0,1885 | 3,1 | 0,220 | 0,260 | 0,310 | 0,53 | 1,06 | 1,45 | 0,73 | 0,08 | 0,1940 | 5.150 | -65 | 200 | 29,6 | MS17987C331 / NAS1333C6C31D | 4213.A31 |
| 3/16 | 0,1870 | 0,1885 | 3,4 | 0,220 | 0,260 | 0,310 | 0,53 | 1,06 | 1,45 | 0,73 | 0,08 | 0,1940 | 5.150 | -65 | 200 | 30,6 | MS17987C334 / NAS1333C6C34D | 4213.A34 |
| 3/16 | 0,1870 | 0,1885 | 4,0 | 0,220 | 0,260 | 0,310 | 0,53 | 1,06 | 1,45 | 0,73 | 0,08 | 0,1940 | 5.150 | -65 | 200 | 32,7 | MS17987C340 / NAS1333C6C40D | 4213.A40 |
| 3/16 | 0,1870 | 0,1885 | 4,3 | 0,220 | 0,260 | 0,310 | 0,53 | 1,06 | 1,45 | 0,73 | 0,08 | 0,1940 | 5.150 | -65 | 200 | 33,7 | MS17987C343 / NAS1333C6C43D | 4213.A43 |
| 3/16 | 0,1870 | 0,1885 | 4,5 | 0,220 | 0,260 | 0,310 | 0,53 | 1,06 | 1,45 | 0,73 | 0,08 | 0,1940 | 5.150 | -65 | 200 | 34,4 | MS17987C345 / NAS1333C6C45D | 4213.A45 |
| 3/16 | 0,1870 | 0,1885 | 4,6 | 0,220 | 0,260 | 0,310 | 0,53 | 1,06 | 1,45 | 0,73 | 0,08 | 0,1940 | 5.150 | -65 | 200 | 34,7 | MS17987C346 / NAS1333C6C46D | 4213.A46 |
| 3/16 | 0,1870 | 0,1885 | 5,0 | 0,220 | 0,260 | 0,310 | 0,53 | 1,06 | 1,45 | 0,73 | 0,08 | 0,1940 | 5.150 | -65 | 200 | - | MS17987C350 / NAS1333C6C50D | 4213.A50 |
| 1/4 | 0,2470 | 0,2485 | 0,3 | 0,289 | 0,290 | 0,310 | 0,53 | 1,06 | 1,50 | 0,78 | 0,08 | 0,2540 | 9.200 | -65 | 200 | 21,8 | MS17987C403 / NAS1334C6C03D | 4213.B03 |

| Średnica nominalna A | Wymiary | | | | | | | | | | | Otwór ustalający maks. [w] | Odporność na ścinanie, podwójne min. [lbf] | 🌡️ | | 📦 opis standardowy [g] | Nr art. | |
|-------------------------|---------|---------|--------------------------------------|----------|--------------|---------|---------|--------|---------|--------|--------|-------------------------------|-----------------------------------------------|------|-------|------------------------------|-----------------------------|----------|
| | A min. | A maks. | Długość L mocowania +0,02 0 | B ±0,005 | C 0 -0,04 | D maks. | E maks. | F min. | G maks. | H min. | J min. | | | min. | maks. | | | |
| | [w] | | | | | | | | | | | | | [°F] | | | | |
| 1/4 | 0,2470 | 0,2485 | 0,4 | 0,289 | 0,290 | 0,310 | 0,53 | 1,06 | 1,50 | 0,78 | 0,08 | 0,2540 | 9.200 | -65 | 200 | 22,4 | MS17987C404 / NAS1334C6C04D | 4213.B04 |
| 1/4 | 0,2470 | 0,2485 | 0,5 | 0,289 | 0,290 | 0,310 | 0,53 | 1,06 | 1,50 | 0,78 | 0,08 | 0,2540 | 9.200 | -65 | 200 | 23,0 | MS17987C405 / NAS1334C6C05D | 4213.B05 |
| 1/4 | 0,2470 | 0,2485 | 0,6 | 0,289 | 0,290 | 0,310 | 0,53 | 1,06 | 1,50 | 0,78 | 0,08 | 0,2540 | 9.200 | -65 | 200 | 23,6 | MS17987C406 / NAS1334C6C06D | 4213.B06 |
| 1/4 | 0,2470 | 0,2485 | 0,7 | 0,289 | 0,290 | 0,310 | 0,53 | 1,06 | 1,50 | 0,78 | 0,08 | 0,2540 | 9.200 | -65 | 200 | 24,2 | MS17987C407 / NAS1334C6C07D | 4213.B07 |
| 1/4 | 0,2470 | 0,2485 | 0,8 | 0,289 | 0,290 | 0,310 | 0,53 | 1,06 | 1,50 | 0,78 | 0,08 | 0,2540 | 9.200 | -65 | 200 | 24,9 | MS17987C408 / NAS1334C6C08D | 4213.B08 |
| 1/4 | 0,2470 | 0,2485 | 0,9 | 0,289 | 0,290 | 0,310 | 0,53 | 1,06 | 1,50 | 0,78 | 0,08 | 0,2540 | 9.200 | -65 | 200 | 25,5 | MS17987C409 / NAS1334C6C09D | 4213.B09 |
| 1/4 | 0,2470 | 0,2485 | 1,0 | 0,289 | 0,290 | 0,310 | 0,53 | 1,06 | 1,50 | 0,78 | 0,08 | 0,2540 | 9.200 | -65 | 200 | 26,1 | MS17987C410 / NAS1334C6C10D | 4213.B10 |
| 1/4 | 0,2470 | 0,2485 | 1,1 | 0,289 | 0,290 | 0,310 | 0,53 | 1,06 | 1,50 | 0,78 | 0,08 | 0,2540 | 9.200 | -65 | 200 | 26,7 | MS17987C411 / NAS1334C6C11D | 4213.B11 |
| 1/4 | 0,2470 | 0,2485 | 1,2 | 0,289 | 0,290 | 0,310 | 0,53 | 1,06 | 1,50 | 0,78 | 0,08 | 0,2540 | 9.200 | -65 | 200 | 27,3 | MS17987C412 / NAS1334C6C12D | 4213.B12 |
| 1/4 | 0,2470 | 0,2485 | 1,3 | 0,289 | 0,290 | 0,310 | 0,53 | 1,06 | 1,50 | 0,78 | 0,08 | 0,2540 | 9.200 | -65 | 200 | 27,9 | MS17987C413 / NAS1334C6C13D | 4213.B13 |
| 1/4 | 0,2470 | 0,2485 | 1,4 | 0,289 | 0,290 | 0,310 | 0,53 | 1,06 | 1,50 | 0,78 | 0,08 | 0,2540 | 9.200 | -65 | 200 | 28,5 | MS17987C414 / NAS1334C6C14D | 4213.B14 |
| 1/4 | 0,2470 | 0,2485 | 1,5 | 0,289 | 0,290 | 0,310 | 0,53 | 1,06 | 1,50 | 0,78 | 0,08 | 0,2540 | 9.200 | -65 | 200 | 29,2 | MS17987C415 / NAS1334C6C15D | 4213.B15 |
| 1/4 | 0,2470 | 0,2485 | 1,6 | 0,289 | 0,290 | 0,310 | 0,53 | 1,06 | 1,50 | 0,78 | 0,08 | 0,2540 | 9.200 | -65 | 200 | 29,8 | MS17987C416 / NAS1334C6C16D | 4213.B16 |
| 1/4 | 0,2470 | 0,2485 | 1,7 | 0,289 | 0,290 | 0,310 | 0,53 | 1,06 | 1,50 | 0,78 | 0,08 | 0,2540 | 9.200 | -65 | 200 | 30,4 | MS17987C417 / NAS1334C6C17D | 4213.B17 |
| 1/4 | 0,2470 | 0,2485 | 1,8 | 0,289 | 0,290 | 0,310 | 0,53 | 1,06 | 1,50 | 0,78 | 0,08 | 0,2540 | 9.200 | -65 | 200 | 31,0 | MS17987C418 / NAS1334C6C18D | 4213.B18 |
| 1/4 | 0,2470 | 0,2485 | 1,9 | 0,289 | 0,290 | 0,310 | 0,53 | 1,06 | 1,50 | 0,78 | 0,08 | 0,2540 | 9.200 | -65 | 200 | 31,6 | MS17987C419 / NAS1334C6C19D | 4213.B19 |
| 1/4 | 0,2470 | 0,2485 | 2,0 | 0,289 | 0,290 | 0,310 | 0,53 | 1,06 | 1,50 | 0,78 | 0,08 | 0,2540 | 9.200 | -65 | 200 | 32,2 | MS17987C420 / NAS1334C6C20D | 4213.B20 |
| 1/4 | 0,2470 | 0,2485 | 2,1 | 0,289 | 0,290 | 0,310 | 0,53 | 1,06 | 1,50 | 0,78 | 0,08 | 0,2540 | 9.200 | -65 | 200 | 32,8 | MS17987C421 / NAS1334C6C21D | 4213.B21 |
| 1/4 | 0,2470 | 0,2485 | 2,2 | 0,289 | 0,290 | 0,310 | 0,53 | 1,06 | 1,50 | 0,78 | 0,08 | 0,2540 | 9.200 | -65 | 200 | 33,5 | MS17987C422 / NAS1334C6C22D | 4213.B22 |
| 1/4 | 0,2470 | 0,2485 | 2,3 | 0,289 | 0,290 | 0,310 | 0,53 | 1,06 | 1,50 | 0,78 | 0,08 | 0,2540 | 9.200 | -65 | 200 | 34,1 | MS17987C423 / NAS1334C6C23D | 4213.B23 |
| 1/4 | 0,2470 | 0,2485 | 2,4 | 0,289 | 0,290 | 0,310 | 0,53 | 1,06 | 1,50 | 0,78 | 0,08 | 0,2540 | 9.200 | -65 | 200 | 34,7 | MS17987C424 / NAS1334C6C24D | 4213.B24 |
| 1/4 | 0,2470 | 0,2485 | 2,5 | 0,289 | 0,290 | 0,310 | 0,53 | 1,06 | 1,50 | 0,78 | 0,08 | 0,2540 | 9.200 | -65 | 200 | 35,3 | MS17987C425 / NAS1334C6C25D | 4213.B25 |
| 1/4 | 0,2470 | 0,2485 | 2,6 | 0,289 | 0,290 | 0,310 | 0,53 | 1,06 | 1,50 | 0,78 | 0,08 | 0,2540 | 9.200 | -65 | 200 | 35,9 | MS17987C426 / NAS1334C6C26D | 4213.B26 |
| 1/4 | 0,2470 | 0,2485 | 2,7 | 0,289 | 0,290 | 0,310 | 0,53 | 1,06 | 1,50 | 0,78 | 0,08 | 0,2540 | 9.200 | -65 | 200 | 36,5 | MS17987C427 / NAS1334C6C27D | 4213.B27 |
| 1/4 | 0,2470 | 0,2485 | 2,8 | 0,289 | 0,290 | 0,310 | 0,53 | 1,06 | 1,50 | 0,78 | 0,08 | 0,2540 | 9.200 | -65 | 200 | 37,2 | MS17987C428 / NAS1334C6C28D | 4213.B28 |
| 1/4 | 0,2470 | 0,2485 | 2,9 | 0,289 | 0,290 | 0,310 | 0,53 | 1,06 | 1,50 | 0,78 | 0,08 | 0,2540 | 9.200 | -65 | 200 | 37,8 | MS17987C429 / NAS1334C6C29D | 4213.B29 |
| 1/4 | 0,2470 | 0,2485 | 3,0 | 0,289 | 0,290 | 0,310 | 0,53 | 1,06 | 1,50 | 0,78 | 0,08 | 0,2540 | 9.200 | -65 | 200 | 38,4 | MS17987C430 / NAS1334C6C30D | 4213.B30 |
| 1/4 | 0,2470 | 0,2485 | 3,2 | 0,289 | 0,290 | 0,310 | 0,53 | 1,06 | 1,50 | 0,78 | 0,08 | 0,2540 | 9.200 | -65 | 200 | 39,6 | MS17987C432 / NAS1334C6C32D | 4213.B32 |
| 1/4 | 0,2470 | 0,2485 | 3,3 | 0,289 | 0,290 | 0,310 | 0,53 | 1,06 | 1,50 | 0,78 | 0,08 | 0,2540 | 9.200 | -65 | 200 | 40,2 | MS17987C433 / NAS1334C6C33D | 4213.B33 |
| 1/4 | 0,2470 | 0,2485 | 3,5 | 0,289 | 0,290 | 0,310 | 0,53 | 1,06 | 1,50 | 0,78 | 0,08 | 0,2540 | 9.200 | -65 | 200 | 41,4 | MS17987C435 / NAS1334C6C35D | 4213.B35 |
| 1/4 | 0,2470 | 0,2485 | 3,6 | 0,289 | 0,290 | 0,310 | 0,53 | 1,06 | 1,50 | 0,78 | 0,08 | 0,2540 | 9.200 | -65 | 200 | 42,1 | MS17987C436 / NAS1334C6C36D | 4213.B36 |

| Średnica nominalna A | Wymiary | | | | | | | | | | | Otwór ustalający maks. [w] | Odporność na ścinanie, podwójne min. [lbf] | 🌡️ | | 📦 | opis standardowy | Nr art. | | |
|-------------------------|---------|---------|-------------------------------------|----------|--------------|---------|---------|--------|---------|--------|--------|-------------------------------|-----------------------------------------------|-------|-------|------|-----------------------------|----------|------|-------|
| | A min. | A maks. | Długość L mocowani +0,02 0 | B ±0,005 | C 0 -0,04 | D maks. | E maks. | F min. | G maks. | H min. | J min. | | | min. | maks. | | | | min. | maks. |
| | [w] | | | | | | | | | | | | | [lbf] | [°F] | | | | [g] | |
| 1/4 | 0,2470 | 0,2485 | 4,0 | 0,289 | 0,290 | 0,310 | 0,53 | 1,06 | 1,50 | 0,78 | 0,08 | 0,2540 | 9.200 | -65 | 200 | 44,5 | MS17987C440 / NAS1334C6C40D | 4213.B40 | | |
| 1/4 | 0,2470 | 0,2485 | 4,2 | 0,289 | 0,290 | 0,310 | 0,53 | 1,06 | 1,50 | 0,78 | 0,08 | 0,2540 | 9.200 | -65 | 200 | 45,8 | MS17987C442 / NAS1334C6C42D | 4213.B42 | | |
| 1/4 | 0,2470 | 0,2485 | 4,3 | 0,289 | 0,290 | 0,310 | 0,53 | 1,06 | 1,50 | 0,78 | 0,08 | 0,2540 | 9.200 | -65 | 200 | 46,4 | MS17987C443 / NAS1334C6C43D | 4213.B43 | | |
| 1/4 | 0,2470 | 0,2485 | 4,5 | 0,289 | 0,290 | 0,310 | 0,53 | 1,06 | 1,50 | 0,78 | 0,08 | 0,2540 | 9.200 | -65 | 200 | 47,6 | MS17987C445 / NAS1334C6C45D | 4213.B45 | | |
| 1/4 | 0,2470 | 0,2485 | 4,7 | 0,289 | 0,290 | 0,310 | 0,53 | 1,06 | 1,50 | 0,78 | 0,08 | 0,2540 | 9.200 | -65 | 200 | 48,8 | MS17987C447 / NAS1334C6C47D | 4213.B47 | | |
| 1/4 | 0,2470 | 0,2485 | 5,4 | 0,289 | 0,290 | 0,310 | 0,53 | 1,06 | 1,50 | 0,78 | 0,08 | 0,2540 | 9.200 | -65 | 200 | 53,1 | MS17987C454 / NAS1334C6C54D | 4213.B54 | | |
| 5/16 | 0,3095 | 0,3110 | 0,5 | 0,375 | 0,330 | 0,310 | 0,59 | 1,06 | 1,65 | 0,83 | 0,08 | 0,3165 | 14.400 | -65 | 200 | 27,0 | MS17987C505 / NAS1335C6C05D | 4213.C05 | | |
| 5/16 | 0,3095 | 0,3110 | 0,6 | 0,375 | 0,330 | 0,310 | 0,59 | 1,06 | 1,65 | 0,83 | 0,08 | 0,3165 | 14.400 | -65 | 200 | 27,9 | MS17987C506 / NAS1335C6C06D | 4213.C06 | | |
| 5/16 | 0,3095 | 0,3110 | 0,7 | 0,375 | 0,330 | 0,310 | 0,59 | 1,06 | 1,65 | 0,83 | 0,08 | 0,3165 | 14.400 | -65 | 200 | 28,9 | MS17987C507 / NAS1335C6C07D | 4213.C07 | | |
| 5/16 | 0,3095 | 0,3110 | 0,8 | 0,375 | 0,330 | 0,310 | 0,59 | 1,06 | 1,65 | 0,83 | 0,08 | 0,3165 | 14.400 | -65 | 200 | 29,8 | MS17987C508 / NAS1335C6C08D | 4213.C08 | | |
| 5/16 | 0,3095 | 0,3110 | 0,9 | 0,375 | 0,330 | 0,310 | 0,59 | 1,06 | 1,65 | 0,83 | 0,08 | 0,3165 | 14.400 | -65 | 200 | 30,8 | MS17987C509 / NAS1335C6C09D | 4213.C09 | | |
| 5/16 | 0,3095 | 0,3110 | 1,0 | 0,375 | 0,330 | 0,310 | 0,59 | 1,06 | 1,65 | 0,83 | 0,08 | 0,3165 | 14.400 | -65 | 200 | 31,7 | MS17987C510 / NAS1335C6C10D | 4213.C10 | | |
| 5/16 | 0,3095 | 0,3110 | 1,1 | 0,375 | 0,330 | 0,310 | 0,59 | 1,06 | 1,65 | 0,83 | 0,08 | 0,3165 | 14.400 | -65 | 200 | 32,7 | MS17987C511 / NAS1335C6C11D | 4213.C11 | | |
| 5/16 | 0,3095 | 0,3110 | 1,2 | 0,375 | 0,330 | 0,310 | 0,59 | 1,06 | 1,65 | 0,83 | 0,08 | 0,3165 | 14.400 | -65 | 200 | 33,6 | MS17987C512 / NAS1335C6C12D | 4213.C12 | | |
| 5/16 | 0,3095 | 0,3110 | 1,3 | 0,375 | 0,330 | 0,310 | 0,59 | 1,06 | 1,65 | 0,83 | 0,08 | 0,3165 | 14.400 | -65 | 200 | 34,6 | MS17987C513 / NAS1335C6C13D | 4213.C13 | | |
| 5/16 | 0,3095 | 0,3110 | 1,4 | 0,375 | 0,330 | 0,310 | 0,59 | 1,06 | 1,65 | 0,83 | 0,08 | 0,3165 | 14.400 | -65 | 200 | 35,5 | MS17987C514 / NAS1335C6C14D | 4213.C14 | | |
| 5/16 | 0,3095 | 0,3110 | 1,5 | 0,375 | 0,330 | 0,310 | 0,59 | 1,06 | 1,65 | 0,83 | 0,08 | 0,3165 | 14.400 | -65 | 200 | 36,5 | MS17987C515 / NAS1335C6C15D | 4213.C15 | | |
| 5/16 | 0,3095 | 0,3110 | 1,6 | 0,375 | 0,330 | 0,310 | 0,59 | 1,06 | 1,65 | 0,83 | 0,08 | 0,3165 | 14.400 | -65 | 200 | 37,4 | MS17987C516 / NAS1335C6C16D | 4213.C16 | | |
| 5/16 | 0,3095 | 0,3110 | 1,7 | 0,375 | 0,330 | 0,310 | 0,59 | 1,06 | 1,65 | 0,83 | 0,08 | 0,3165 | 14.400 | -65 | 200 | 38,4 | MS17987C517 / NAS1335C6C17D | 4213.C17 | | |
| 5/16 | 0,3095 | 0,3110 | 1,8 | 0,375 | 0,330 | 0,310 | 0,59 | 1,06 | 1,65 | 0,83 | 0,08 | 0,3165 | 14.400 | -65 | 200 | 39,3 | MS17987C518 / NAS1335C6C18D | 4213.C18 | | |
| 5/16 | 0,3095 | 0,3110 | 1,9 | 0,375 | 0,330 | 0,310 | 0,59 | 1,06 | 1,65 | 0,83 | 0,08 | 0,3165 | 14.400 | -65 | 200 | 40,2 | MS17987C519 / NAS1335C6C19D | 4213.C19 | | |
| 5/16 | 0,3095 | 0,3110 | 2,0 | 0,375 | 0,330 | 0,310 | 0,59 | 1,06 | 1,65 | 0,83 | 0,08 | 0,3165 | 14.400 | -65 | 200 | 41,2 | MS17987C520 / NAS1335C6C20D | 4213.C20 | | |
| 5/16 | 0,3095 | 0,3110 | 2,1 | 0,375 | 0,330 | 0,310 | 0,59 | 1,06 | 1,65 | 0,83 | 0,08 | 0,3165 | 14.400 | -65 | 200 | 42,2 | MS17987C521 / NAS1335C6C21D | 4213.C21 | | |
| 5/16 | 0,3095 | 0,3110 | 2,2 | 0,375 | 0,330 | 0,310 | 0,59 | 1,06 | 1,65 | 0,83 | 0,08 | 0,3165 | 14.400 | -65 | 200 | 43,1 | MS17987C522 / NAS1335C6C22D | 4213.C22 | | |
| 5/16 | 0,3095 | 0,3110 | 2,3 | 0,375 | 0,330 | 0,310 | 0,59 | 1,06 | 1,65 | 0,83 | 0,08 | 0,3165 | 14.400 | -65 | 200 | 44,0 | MS17987C523 / NAS1335C6C23D | 4213.C23 | | |
| 5/16 | 0,3095 | 0,3110 | 2,5 | 0,375 | 0,330 | 0,310 | 0,59 | 1,06 | 1,65 | 0,83 | 0,08 | 0,3165 | 14.400 | -65 | 200 | 45,9 | MS17987C525 / NAS1335C6C25D | 4213.C25 | | |
| 5/16 | 0,3095 | 0,3110 | 2,6 | 0,375 | 0,330 | 0,310 | 0,59 | 1,06 | 1,65 | 0,83 | 0,08 | 0,3165 | 14.400 | -65 | 200 | 46,9 | MS17987C526 / NAS1335C6C26D | 4213.C26 | | |
| 5/16 | 0,3095 | 0,3110 | 2,9 | 0,375 | 0,330 | 0,310 | 0,59 | 1,06 | 1,65 | 0,83 | 0,08 | 0,3165 | 14.400 | -65 | 200 | 49,7 | MS17987C529 / NAS1335C6C29D | 4213.C29 | | |
| 5/16 | 0,3095 | 0,3110 | 3,0 | 0,375 | 0,330 | 0,310 | 0,59 | 1,06 | 1,65 | 0,83 | 0,08 | 0,3165 | 14.400 | -65 | 200 | 50,7 | MS17987C530 / NAS1335C6C30D | 4213.C30 | | |
| 5/16 | 0,3095 | 0,3110 | 3,2 | 0,375 | 0,330 | 0,310 | 0,59 | 1,06 | 1,65 | 0,83 | 0,08 | 0,3165 | 14.400 | -65 | 200 | 52,6 | MS17987C532 / NAS1335C6C32D | 4213.C32 | | |
| 5/16 | 0,3095 | 0,3110 | 3,3 | 0,375 | 0,330 | 0,310 | 0,59 | 1,06 | 1,65 | 0,83 | 0,08 | 0,3165 | 14.400 | -65 | 200 | 53,5 | MS17987C533 / NAS1335C6C33D | 4213.C33 | | |

| Średnica nominalna A | Wymiary | | | | | | | | | | | Otwór ustalający maks. [w] | Odporność na ścinanie, podwójne min. [lbf] | min.maks | | opis standardowy | Nr art. | |
|-------------------------|---------|--------|-------------------------------------|----------|--------------|---------|---------|--------|---------|--------|--------|-------------------------------|-----------------------------------------------|----------|-----|------------------|-----------------------------|----------|
| | A min. | A maks | Długość L mocowani +0,02 0 | B ±0,005 | C 0 -0,04 | D maks. | E maks. | F min. | G maks. | H min. | J min. | | | [°F] | | | | [g] |
| | [w] | | | | | | | | | | | | | [°F] | | | | |
| 5/16 | 0,3095 | 0,3110 | 3,4 | 0,375 | 0,330 | 0,310 | 0,59 | 1,06 | 1,65 | 0,83 | 0,08 | 0,3165 | 14.400 | -65 | 200 | 54,4 | MS17987C534 / NAS1335C6C34D | 4213.C34 |
| 5/16 | 0,3095 | 0,3110 | 3,5 | 0,375 | 0,330 | 0,310 | 0,59 | 1,06 | 1,65 | 0,83 | 0,08 | 0,3165 | 14.400 | -65 | 200 | 55,4 | MS17987C535 / NAS1335C6C35D | 4213.C35 |
| 5/16 | 0,3095 | 0,3110 | 3,6 | 0,375 | 0,330 | 0,310 | 0,59 | 1,06 | 1,65 | 0,83 | 0,08 | 0,3165 | 14.400 | -65 | 200 | 56,3 | MS17987C536 / NAS1335C6C36D | 4213.C36 |
| 5/16 | 0,3095 | 0,3110 | 3,9 | 0,375 | 0,330 | 0,310 | 0,59 | 1,06 | 1,65 | 0,83 | 0,08 | 0,3165 | 14.400 | -65 | 200 | 59,2 | MS17987C539 / NAS1335C6C39D | 4213.C39 |
| 5/16 | 0,3095 | 0,3110 | 4,0 | 0,375 | 0,330 | 0,310 | 0,59 | 1,06 | 1,65 | 0,83 | 0,08 | 0,3165 | 14.400 | -65 | 200 | 60,1 | MS17987C540 / NAS1335C6C40D | 4213.C40 |
| 5/16 | 0,3095 | 0,3110 | 4,9 | 0,375 | 0,330 | 0,310 | 0,59 | 1,06 | 1,65 | 0,83 | 0,08 | 0,3165 | 14.400 | -65 | 200 | 68,6 | MS17987C549 / NAS1335C6C49D | 4213.C49 |
| 5/16 | 0,3095 | 0,3110 | 6,0 | 0,375 | 0,330 | 0,310 | 0,59 | 1,06 | 1,65 | 0,83 | 0,08 | 0,3165 | 14.400 | -65 | 200 | 79,1 | MS17987C560 / NAS1335C6C60D | 4213.C60 |
| 3/8 | 0,3720 | 0,3735 | 0,5 | 0,440 | 0,365 | 0,390 | 0,65 | 1,06 | 1,65 | 0,94 | 0,08 | 0,3790 | 20.700 | -65 | 200 | 41,2 | MS17987C605 / NAS1336C6C05D | 4213.D05 |
| 3/8 | 0,3720 | 0,3735 | 0,6 | 0,440 | 0,365 | 0,390 | 0,65 | 1,06 | 1,65 | 0,94 | 0,08 | 0,3790 | 20.700 | -65 | 200 | 42,6 | MS17987C606 / NAS1336C6C06D | 4213.D06 |
| 3/8 | 0,3720 | 0,3735 | 0,7 | 0,440 | 0,365 | 0,390 | 0,65 | 1,06 | 1,65 | 0,94 | 0,08 | 0,3790 | 20.700 | -65 | 200 | 44,0 | MS17987C607 / NAS1336C6C07D | 4213.D07 |
| 3/8 | 0,3720 | 0,3735 | 0,8 | 0,440 | 0,365 | 0,390 | 0,65 | 1,06 | 1,65 | 0,94 | 0,08 | 0,3790 | 20.700 | -65 | 200 | 45,3 | MS17987C608 / NAS1336C6C08D | 4213.D08 |
| 3/8 | 0,3720 | 0,3735 | 0,9 | 0,440 | 0,365 | 0,390 | 0,65 | 1,06 | 1,65 | 0,94 | 0,08 | 0,3790 | 20.700 | -65 | 200 | 46,6 | MS17987C609 / NAS1336C6C09D | 4213.D09 |
| 3/8 | 0,3720 | 0,3735 | 1,0 | 0,440 | 0,365 | 0,390 | 0,65 | 1,06 | 1,65 | 0,94 | 0,08 | 0,3790 | 20.700 | -65 | 200 | 48,0 | MS17987C610 / NAS1336C6C10D | 4213.D10 |
| 3/8 | 0,3720 | 0,3735 | 1,1 | 0,440 | 0,365 | 0,390 | 0,65 | 1,06 | 1,65 | 0,94 | 0,08 | 0,3790 | 20.700 | -65 | 200 | 49,4 | MS17987C611 / NAS1336C6C11D | 4213.D11 |
| 3/8 | 0,3720 | 0,3735 | 1,2 | 0,440 | 0,365 | 0,390 | 0,65 | 1,06 | 1,65 | 0,94 | 0,08 | 0,3790 | 20.700 | -65 | 200 | 50,7 | MS17987C612 / NAS1336C6C12D | 4213.D12 |
| 3/8 | 0,3720 | 0,3735 | 1,3 | 0,440 | 0,365 | 0,390 | 0,65 | 1,06 | 1,65 | 0,94 | 0,08 | 0,3790 | 20.700 | -65 | 200 | 52,1 | MS17987C613 / NAS1336C6C13D | 4213.D13 |
| 3/8 | 0,3720 | 0,3735 | 1,4 | 0,440 | 0,365 | 0,390 | 0,65 | 1,06 | 1,65 | 0,94 | 0,08 | 0,3790 | 20.700 | -65 | 200 | 53,5 | MS17987C614 / NAS1336C6C14D | 4213.D14 |
| 3/8 | 0,3720 | 0,3735 | 1,5 | 0,440 | 0,365 | 0,390 | 0,65 | 1,06 | 1,65 | 0,94 | 0,08 | 0,3790 | 20.700 | -65 | 200 | 54,8 | MS17987C615 / NAS1336C6C15D | 4213.D15 |
| 3/8 | 0,3720 | 0,3735 | 1,6 | 0,440 | 0,365 | 0,390 | 0,65 | 1,06 | 1,65 | 0,94 | 0,08 | 0,3790 | 20.700 | -65 | 200 | 56,2 | MS17987C616 / NAS1336C6C16D | 4213.D16 |
| 3/8 | 0,3720 | 0,3735 | 1,7 | 0,440 | 0,365 | 0,390 | 0,65 | 1,06 | 1,65 | 0,94 | 0,08 | 0,3790 | 20.700 | -65 | 200 | 57,5 | MS17987C617 / NAS1336C6C17D | 4213.D17 |
| 3/8 | 0,3720 | 0,3735 | 1,8 | 0,440 | 0,365 | 0,390 | 0,65 | 1,06 | 1,65 | 0,94 | 0,08 | 0,3790 | 20.700 | -65 | 200 | 58,9 | MS17987C618 / NAS1336C6C18D | 4213.D18 |
| 3/8 | 0,3720 | 0,3735 | 1,9 | 0,440 | 0,365 | 0,390 | 0,65 | 1,06 | 1,65 | 0,94 | 0,08 | 0,3790 | 20.700 | -65 | 200 | 60,2 | MS17987C619 / NAS1336C6C19D | 4213.D19 |
| 3/8 | 0,3720 | 0,3735 | 2,0 | 0,440 | 0,365 | 0,390 | 0,65 | 1,06 | 1,65 | 0,94 | 0,08 | 0,3790 | 20.700 | -65 | 200 | 61,6 | MS17987C620 / NAS1336C6C20D | 4213.D20 |
| 3/8 | 0,3720 | 0,3735 | 2,2 | 0,440 | 0,365 | 0,390 | 0,65 | 1,06 | 1,65 | 0,94 | 0,08 | 0,3790 | 20.700 | -65 | 200 | 64,4 | MS17987C622 / NAS1336C6C22D | 4213.D22 |
| 3/8 | 0,3720 | 0,3735 | 2,3 | 0,440 | 0,365 | 0,390 | 0,65 | 1,06 | 1,65 | 0,94 | 0,08 | 0,3790 | 20.700 | -65 | 200 | 65,7 | MS17987C623 / NAS1336C6C23D | 4213.D23 |
| 3/8 | 0,3720 | 0,3735 | 2,4 | 0,440 | 0,365 | 0,390 | 0,65 | 1,06 | 1,65 | 0,94 | 0,08 | 0,3790 | 20.700 | -65 | 200 | 67,1 | MS17987C624 / NAS1336C6C24D | 4213.D24 |
| 3/8 | 0,3720 | 0,3735 | 2,5 | 0,440 | 0,365 | 0,390 | 0,65 | 1,06 | 1,65 | 0,94 | 0,08 | 0,3790 | 20.700 | -65 | 200 | 68,4 | MS17987C625 / NAS1336C6C25D | 4213.D25 |
| 3/8 | 0,3720 | 0,3735 | 2,6 | 0,440 | 0,365 | 0,390 | 0,65 | 1,06 | 1,65 | 0,94 | 0,08 | 0,3790 | 20.700 | -65 | 200 | 69,8 | MS17987C626 / NAS1336C6C26D | 4213.D26 |
| 3/8 | 0,3720 | 0,3735 | 2,8 | 0,440 | 0,365 | 0,390 | 0,65 | 1,06 | 1,65 | 0,94 | 0,08 | 0,3790 | 20.700 | -65 | 200 | 72,5 | MS17987C628 / NAS1336C6C28D | 4213.D28 |
| 3/8 | 0,3720 | 0,3735 | 2,9 | 0,440 | 0,365 | 0,390 | 0,65 | 1,06 | 1,65 | 0,94 | 0,08 | 0,3790 | 20.700 | -65 | 200 | 73,9 | MS17987C629 / NAS1336C6C29D | 4213.D29 |
| 3/8 | 0,3720 | 0,3735 | 3,0 | 0,440 | 0,365 | 0,390 | 0,65 | 1,06 | 1,65 | 0,94 | 0,08 | 0,3790 | 20.700 | -65 | 200 | 75,2 | MS17987C630 / NAS1336C6C30D | 4213.D30 |

| Średnica nominalna A | Wymiary | | | | | | | | | | | Otwór ustalający maks. [w] | Odporność na ścinanie, podwójne min. [lbf] | min.maks | | opis standardowy | Nr art. | |
|-------------------------|---------|---------|--------------------------------------|----------|--------------|---------|---------|--------|---------|--------|--------|-------------------------------|-----------------------------------------------|----------|-----|------------------|-----------------------------|----------|
| | A min. | A maks. | Długość L mocowanie +0,02 0 | B ±0,005 | C 0 -0,04 | D maks. | E maks. | F min. | G maks. | H min. | J min. | | | min. | max | | | |
| | [w] | | | | | | | | | | | | | [°F] | | | | [g] |
| 3/8 | 0,3720 | 0,3735 | 3,1 | 0,440 | 0,365 | 0,390 | 0,65 | 1,06 | 1,65 | 0,94 | 0,08 | 0,3790 | 20.700 | -65 | 200 | 76,6 | MS17987C631 / NAS1336C6C31D | 4213.D31 |
| 3/8 | 0,3720 | 0,3735 | 3,3 | 0,440 | 0,365 | 0,390 | 0,65 | 1,06 | 1,65 | 0,94 | 0,08 | 0,3790 | 20.700 | -65 | 200 | 79,3 | MS17987C633 / NAS1336C6C33D | 4213.D33 |
| 3/8 | 0,3720 | 0,3735 | 3,4 | 0,440 | 0,365 | 0,390 | 0,65 | 1,06 | 1,65 | 0,94 | 0,08 | 0,3790 | 20.700 | -65 | 200 | 80,7 | MS17987C634 / NAS1336C6C34D | 4213.D34 |
| 3/8 | 0,3720 | 0,3735 | 3,5 | 0,440 | 0,365 | 0,390 | 0,65 | 1,06 | 1,65 | 0,94 | 0,08 | 0,3790 | 20.700 | -65 | 200 | 82,0 | MS17987C635 / NAS1336C6C35D | 4213.D35 |
| 3/8 | 0,3720 | 0,3735 | 3,6 | 0,440 | 0,365 | 0,390 | 0,65 | 1,06 | 1,65 | 0,94 | 0,08 | 0,3790 | 20.700 | -65 | 200 | 83,4 | MS17987C636 / NAS1336C6C36D | 4213.D36 |
| 3/8 | 0,3720 | 0,3735 | 3,9 | 0,440 | 0,365 | 0,390 | 0,65 | 1,06 | 1,65 | 0,94 | 0,08 | 0,3790 | 20.700 | -65 | 200 | 87,4 | MS17987C639 / NAS1336C6C39D | 4213.D39 |
| 3/8 | 0,3720 | 0,3735 | 4,0 | 0,440 | 0,365 | 0,390 | 0,65 | 1,06 | 1,65 | 0,94 | 0,08 | 0,3790 | 20.700 | -65 | 200 | 88,8 | MS17987C640 / NAS1336C6C40D | 4213.D40 |
| 3/8 | 0,3720 | 0,3735 | 4,1 | 0,440 | 0,365 | 0,390 | 0,65 | 1,06 | 1,65 | 0,94 | 0,08 | 0,3790 | 20.700 | -65 | 200 | 90,2 | MS17987C641 / NAS1336C6C41D | 4213.D41 |
| 3/8 | 0,3720 | 0,3735 | 4,3 | 0,440 | 0,365 | 0,390 | 0,65 | 1,06 | 1,65 | 0,94 | 0,08 | 0,3790 | 20.700 | -65 | 200 | 92,9 | MS17987C643 / NAS1336C6C43D | 4213.D43 |
| 3/8 | 0,3720 | 0,3735 | 5,0 | 0,440 | 0,365 | 0,390 | 0,65 | 1,06 | 1,65 | 0,94 | 0,08 | 0,3790 | 20.700 | -65 | 200 | 102,0 | MS17987C650 / NAS1336C6C50D | 4213.D50 |
| 3/8 | 0,3720 | 0,3735 | 5,7 | 0,440 | 0,365 | 0,390 | 0,65 | 1,06 | 1,65 | 0,94 | 0,08 | 0,3790 | 20.700 | -65 | 200 | 112,0 | MS17987C657 / NAS1336C6C57D | 4213.D57 |
| 7/16 | 0,4345 | 0,4360 | 0,6 | 0,509 | 0,380 | 0,390 | 0,71 | 1,09 | 1,85 | 0,98 | 0,08 | 0,4425 | 28.500 | -65 | 200 | 48,3 | MS17987C706 / NAS1337C6C06D | 4213.E06 |
| 7/16 | 0,4345 | 0,4360 | 0,8 | 0,509 | 0,380 | 0,390 | 0,71 | 1,09 | 1,85 | 0,98 | 0,08 | 0,4425 | 28.500 | -65 | 200 | 52,0 | MS17987C708 / NAS1337C6C08D | 4213.E08 |
| 7/16 | 0,4345 | 0,4360 | 1,0 | 0,509 | 0,380 | 0,390 | 0,71 | 1,09 | 1,85 | 0,98 | 0,08 | 0,4425 | 28.500 | -65 | 200 | 55,7 | MS17987C710 / NAS1337C6C10D | 4213.E10 |
| 7/16 | 0,4345 | 0,4360 | 1,2 | 0,509 | 0,380 | 0,390 | 0,71 | 1,09 | 1,85 | 0,98 | 0,08 | 0,4425 | 28.500 | -65 | 200 | 59,4 | MS17987C712 / NAS1337C6C12D | 4213.E12 |
| 7/16 | 0,4345 | 0,4360 | 1,3 | 0,509 | 0,380 | 0,390 | 0,71 | 1,09 | 1,85 | 0,98 | 0,08 | 0,4425 | 28.500 | -65 | 200 | 61,3 | MS17987C713 / NAS1337C6C13D | 4213.E13 |
| 7/16 | 0,4345 | 0,4360 | 1,4 | 0,509 | 0,380 | 0,390 | 0,71 | 1,09 | 1,85 | 0,98 | 0,08 | 0,4425 | 28.500 | -65 | 200 | 63,2 | MS17987C714 / NAS1337C6C14D | 4213.E14 |
| 7/16 | 0,4345 | 0,4360 | 1,5 | 0,509 | 0,380 | 0,390 | 0,71 | 1,09 | 1,85 | 0,98 | 0,08 | 0,4425 | 28.500 | -65 | 200 | 65,0 | MS17987C715 / NAS1337C6C15D | 4213.E15 |
| 7/16 | 0,4345 | 0,4360 | 1,6 | 0,509 | 0,380 | 0,390 | 0,71 | 1,09 | 1,85 | 0,98 | 0,08 | 0,4425 | 28.500 | -65 | 200 | 66,8 | MS17987C716 / NAS1337C6C16D | 4213.E16 |
| 7/16 | 0,4345 | 0,4360 | 1,9 | 0,509 | 0,380 | 0,390 | 0,71 | 1,09 | 1,85 | 0,98 | 0,08 | 0,4425 | 28.500 | -65 | 200 | 72,4 | MS17987C719 / NAS1337C6C19D | 4213.E19 |
| 7/16 | 0,4345 | 0,4360 | 2,0 | 0,509 | 0,380 | 0,390 | 0,71 | 1,09 | 1,85 | 0,98 | 0,08 | 0,4425 | 28.500 | -65 | 200 | 74,3 | MS17987C720 / NAS1337C6C20D | 4213.E20 |
| 7/16 | 0,4345 | 0,4360 | 2,1 | 0,509 | 0,380 | 0,390 | 0,71 | 1,09 | 1,85 | 0,98 | 0,08 | 0,4425 | 28.500 | -65 | 200 | 76,1 | MS17987C721 / NAS1337C6C21D | 4213.E21 |
| 7/16 | 0,4345 | 0,4360 | 2,2 | 0,509 | 0,380 | 0,390 | 0,71 | 1,09 | 1,85 | 0,98 | 0,08 | 0,4425 | 28.500 | -65 | 200 | 78,0 | MS17987C722 / NAS1337C6C22D | 4213.E22 |
| 7/16 | 0,4345 | 0,4360 | 2,4 | 0,509 | 0,380 | 0,390 | 0,71 | 1,09 | 1,85 | 0,98 | 0,08 | 0,4425 | 28.500 | -65 | 200 | 81,7 | MS17987C724 / NAS1337C6C24D | 4213.E24 |
| 7/16 | 0,4345 | 0,4360 | 2,5 | 0,509 | 0,380 | 0,390 | 0,71 | 1,09 | 1,85 | 0,98 | 0,08 | 0,4425 | 28.500 | -65 | 200 | 83,6 | MS17987C725 / NAS1337C6C25D | 4213.E25 |
| 7/16 | 0,4345 | 0,4360 | 2,6 | 0,509 | 0,380 | 0,390 | 0,71 | 1,09 | 1,85 | 0,98 | 0,08 | 0,4425 | 28.500 | -65 | 200 | 85,4 | MS17987C726 / NAS1337C6C26D | 4213.E26 |
| 7/16 | 0,4345 | 0,4360 | 2,8 | 0,509 | 0,380 | 0,390 | 0,71 | 1,09 | 1,85 | 0,98 | 0,08 | 0,4425 | 28.500 | -65 | 200 | 89,2 | MS17987C728 / NAS1337C6C28D | 4213.E28 |
| 7/16 | 0,4345 | 0,4360 | 3,0 | 0,509 | 0,380 | 0,390 | 0,71 | 1,09 | 1,85 | 0,98 | 0,08 | 0,4425 | 28.500 | -65 | 200 | 92,8 | MS17987C730 / NAS1337C6C30D | 4213.E30 |
| 7/16 | 0,4345 | 0,4360 | 3,2 | 0,509 | 0,380 | 0,390 | 0,71 | 1,09 | 1,85 | 0,98 | 0,08 | 0,4425 | 28.500 | -65 | 200 | 96,6 | MS17987C732 / NAS1337C6C32D | 4213.E32 |
| 7/16 | 0,4345 | 0,4360 | 4,0 | 0,509 | 0,380 | 0,390 | 0,71 | 1,09 | 1,85 | 0,98 | 0,08 | 0,4425 | 28.500 | -65 | 200 | 111,0 | MS17987C740 / NAS1337C6C40D | 4213.E40 |
| 7/16 | 0,4345 | 0,4360 | 5,5 | 0,509 | 0,380 | 0,390 | 0,71 | 1,09 | 1,85 | 0,98 | 0,08 | 0,4425 | 28.500 | -65 | 200 | 139,0 | MS17987C755 / NAS1337C6C55D | 4213.E55 |

| Średnica nominalna A | Wymiary | | | | | | | | | | | Otwór ustalający maks. [w] | Odporność na ścinanie, podwójne min. [lbf] | min.maks | | opis standardowy | Nr art. | |
|-------------------------|---------|---------|-------------------------------------|----------|--------------|---------|---------|--------|---------|--------|--------|-------------------------------|-----------------------------------------------|----------|------|------------------|--------------------------------|----------|
| | A min. | A maks. | Długość L mocowani +0,02 0 | B ±0,005 | C 0 -0,04 | D maks. | E maks. | F min. | G maks. | H min. | J min. | | | min. | max | | | |
| | [w] | | | | | | | | | | | | | [lbf] | [°F] | | | [g] |
| 1/2 | 0,4970 | 0,4985 | 0,8 | 0,594 | 0,460 | 0,565 | 0,80 | 1,16 | 1,85 | 1,14 | 0,08 | 0,5050 | 36.900 | -65 | 200 | 73,4 | MS17987C808 / NAS1338C6C08D | 4213.F08 |
| 1/2 | 0,4970 | 0,4985 | 0,9 | 0,594 | 0,460 | 0,565 | 0,80 | 1,16 | 1,85 | 1,14 | 0,08 | 0,5050 | 36.900 | -65 | 200 | 75,8 | MS17987C809 / NAS1338C6C09D | 4213.F09 |
| 1/2 | 0,4970 | 0,4985 | 1,0 | 0,594 | 0,460 | 0,565 | 0,80 | 1,16 | 1,85 | 1,14 | 0,08 | 0,5050 | 36.900 | -65 | 200 | 78,2 | MS17987C810 / NAS1338C6C10D | 4213.F10 |
| 1/2 | 0,4970 | 0,4985 | 1,1 | 0,594 | 0,460 | 0,565 | 0,80 | 1,16 | 1,85 | 1,14 | 0,08 | 0,5050 | 36.900 | -65 | 200 | 80,7 | MS17987C811 / NAS1338C6C11D | 4213.F11 |
| 1/2 | 0,4970 | 0,4985 | 1,2 | 0,594 | 0,460 | 0,565 | 0,80 | 1,16 | 1,85 | 1,14 | 0,08 | 0,5050 | 36.900 | -65 | 200 | 83,1 | MS17987C812 / NAS1338C6C12D | 4213.F12 |
| 1/2 | 0,4970 | 0,4985 | 1,3 | 0,594 | 0,460 | 0,565 | 0,80 | 1,16 | 1,85 | 1,14 | 0,08 | 0,5050 | 36.900 | -65 | 200 | 85,6 | MS17987C813 / NAS1338C6C13D | 4213.F13 |
| 1/2 | 0,4970 | 0,4985 | 1,4 | 0,594 | 0,460 | 0,565 | 0,80 | 1,16 | 1,85 | 1,14 | 0,08 | 0,5050 | 36.900 | -65 | 200 | 88,0 | MS17987C814 / NAS1338C6C14D | 4213.F14 |
| 1/2 | 0,4970 | 0,4985 | 1,5 | 0,594 | 0,460 | 0,565 | 0,80 | 1,16 | 1,85 | 1,14 | 0,08 | 0,5050 | 36.900 | -65 | 200 | 90,4 | MS17987C815 / NAS1338C6C15D | 4213.F15 |
| 1/2 | 0,4970 | 0,4985 | 1,6 | 0,594 | 0,460 | 0,565 | 0,80 | 1,16 | 1,85 | 1,14 | 0,08 | 0,5050 | 36.900 | -65 | 200 | 92,9 | MS17987C816 / NAS1338C6C16D | 4213.F16 |
| 1/2 | 0,4970 | 0,4985 | 1,8 | 0,594 | 0,460 | 0,565 | 0,80 | 1,16 | 1,85 | 1,14 | 0,08 | 0,5050 | 36.900 | -65 | 200 | 97,7 | MS17987C818 / NAS1338C6C18D | 4213.F18 |
| 1/2 | 0,4970 | 0,4985 | 1,9 | 0,594 | 0,460 | 0,565 | 0,80 | 1,16 | 1,85 | 1,14 | 0,08 | 0,5050 | 36.900 | -65 | 200 | 100,0 | MS17987C819 / NAS1338C6C19D | 4213.F19 |
| 1/2 | 0,4970 | 0,4985 | 2,0 | 0,594 | 0,460 | 0,565 | 0,80 | 1,16 | 1,85 | 1,14 | 0,08 | 0,5050 | 36.900 | -65 | 200 | 103,0 | MS17987C820 / NAS1338C6C20D | 4213.F20 |
| 1/2 | 0,4970 | 0,4985 | 2,1 | 0,594 | 0,460 | 0,565 | 0,80 | 1,16 | 1,85 | 1,14 | 0,08 | 0,5050 | 36.900 | -65 | 200 | 105,0 | MS17987C821 / NAS1338C6C21D | 4213.F21 |
| 1/2 | 0,4970 | 0,4985 | 2,3 | 0,594 | 0,460 | 0,565 | 0,80 | 1,16 | 1,85 | 1,14 | 0,08 | 0,5050 | 36.900 | -65 | 200 | 110,0 | MS17987C823 / NAS1338C6C23D | 4213.F23 |
| 1/2 | 0,4970 | 0,4985 | 2,5 | 0,594 | 0,460 | 0,565 | 0,80 | 1,16 | 1,85 | 1,14 | 0,08 | 0,5050 | 36.900 | -65 | 200 | 115,0 | MS17987C825 / NAS1338C6C25D | 4213.F25 |
| 1/2 | 0,4970 | 0,4985 | 2,8 | 0,594 | 0,460 | 0,565 | 0,80 | 1,16 | 1,85 | 1,14 | 0,08 | 0,5050 | 36.900 | -65 | 200 | 122,0 | MS17987C828 / NAS1338C6C28D | 4213.F28 |
| 1/2 | 0,4970 | 0,4985 | 2,9 | 0,594 | 0,460 | 0,565 | 0,80 | 1,16 | 1,85 | 1,14 | 0,08 | 0,5050 | 36.900 | -65 | 200 | 125,0 | MS17987C829 / NAS1338C6C29D | 4213.F29 |
| 1/2 | 0,4970 | 0,4985 | 3,0 | 0,594 | 0,460 | 0,565 | 0,80 | 1,16 | 1,85 | 1,14 | 0,08 | 0,5050 | 36.900 | -65 | 200 | 127,0 | MS17987C830 / NAS1338C6C30D | 4213.F30 |
| 1/2 | 0,4970 | 0,4985 | 3,1 | 0,594 | 0,460 | 0,565 | 0,80 | 1,16 | 1,85 | 1,14 | 0,08 | 0,5050 | 36.900 | -65 | 200 | 129,0 | MS17987C831 / NAS1338C6C31D | 4213.F31 |
| 1/2 | 0,4970 | 0,4985 | 3,3 | 0,594 | 0,460 | 0,565 | 0,80 | 1,16 | 1,85 | 1,14 | 0,08 | 0,5050 | 36.900 | -65 | 200 | 134,0 | MS17987C833 / NAS1338C6C33D | 4213.F33 |
| 1/2 | 0,4970 | 0,4985 | 3,4 | 0,594 | 0,460 | 0,565 | 0,80 | 1,16 | 1,85 | 1,14 | 0,08 | 0,5050 | 36.900 | -65 | 200 | 137,0 | MS17987C834 / NAS1338C6C34D | 4213.F34 |
| 1/2 | 0,4970 | 0,4985 | 3,5 | 0,594 | 0,460 | 0,565 | 0,80 | 1,16 | 1,85 | 1,14 | 0,08 | 0,5050 | 36.900 | -65 | 200 | 139,0 | MS17987C835 / NAS1338C6C35D | 4213.F35 |
| 1/2 | 0,4970 | 0,4985 | 3,7 | 0,594 | 0,460 | 0,565 | 0,80 | 1,16 | 1,85 | 1,14 | 0,08 | 0,5050 | 36.900 | -65 | 200 | 144,0 | MS17987C837 / NAS1338C6C37D | 4213.F37 |
| 1/2 | 0,4970 | 0,4985 | 3,9 | 0,594 | 0,460 | 0,565 | 0,80 | 1,16 | 1,85 | 1,14 | 0,08 | 0,5050 | 36.900 | -65 | 200 | 149,0 | MS17987C839 / NAS1338C6C39D | 4213.F39 |
| 1/2 | 0,4970 | 0,4985 | 4,0 | 0,594 | 0,460 | 0,565 | 0,80 | 1,16 | 1,85 | 1,14 | 0,08 | 0,5050 | 36.900 | -65 | 200 | 151,0 | MS17987C840 / NAS1338C6C40D | 4213.F40 |
| 1/2 | 0,4970 | 0,4985 | 4,2 | 0,594 | 0,460 | 0,565 | 0,80 | 1,16 | 1,85 | 1,14 | 0,08 | 0,5050 | 36.900 | -65 | 200 | 156,0 | MS17987C842 / NAS1338C6C42D | 4213.F42 |
| 1/2 | 0,4970 | 0,4985 | 4,4 | 0,594 | 0,460 | 0,565 | 0,80 | 1,16 | 1,85 | 1,14 | 0,08 | 0,5050 | 36.900 | -65 | 200 | 161,0 | MS17987C844 / NAS1338C6C44D | 4213.F44 |
| 1/2 | 0,4970 | 0,4985 | 4,5 | 0,594 | 0,460 | 0,565 | 0,80 | 1,16 | 1,85 | 1,14 | 0,08 | 0,5050 | 36.900 | -65 | 200 | 164,0 | MS17987C845 / NAS1338C6C45D | 4213.F45 |
| 1/2 | 0,4970 | 0,4985 | 4,6 | 0,594 | 0,460 | 0,565 | 0,80 | 1,16 | 1,85 | 1,14 | 0,08 | 0,5050 | 36.900 | -65 | 200 | 166,0 | MS17987C846 / NAS1338C6C46D | 4213.F46 |
| 1/2 | 0,4970 | 0,4985 | 4,8 | 0,594 | 0,460 | 0,565 | 0,80 | 1,16 | 1,85 | 1,14 | 0,08 | 0,5050 | 36.900 | -65 | 200 | 171,0 | MS17987C848 / NAS1338C6C48D | 4213.F48 |
| 1/2 | 0,4970 | 0,4985 | 5,0 | 0,594 | 0,460 | 0,565 | 0,80 | 1,16 | 1,85 | 1,14 | 0,08 | 0,5050 | 36.900 | -65 | 200 | 176,0 | MS17987C850 / NAS1338C6C50D | 4213.F50 |

| Średnica nominalna A | Wymiary | | | | | | | | | | | Otwór ustalający maks. [w] | Odporność na ścinanie, podwójne min. [lbf] | min.maks | | opis standardowy | Nr art. | |
|-------------------------|---------|---------|--------------------------------------|----------|--------------|---------|---------|--------|---------|--------|--------|-------------------------------|-----------------------------------------------|----------|------|------------------|---------------------------------|----------|
| | A min. | A maks. | Długość L mocowanie +0,02 0 | B ±0,005 | C 0 -0,04 | D maks. | E maks. | F min. | G maks. | H min. | J min. | | | [°F] | [g] | | | |
| | [w] | | | | | | | | | | | | | [lbf] | [°F] | | | [g] |
| 1/2 | 0,4970 | 0,4985 | 5,3 | 0,594 | 0,460 | 0,565 | 0,80 | 1,16 | 1,85 | 1,14 | 0,08 | 0,5050 | 36.900 | -65 | 200 | 183,0 | MS17987C853 / NAS1338C6C53D | 4213.F53 |
| 1/2 | 0,4970 | 0,4985 | 5,5 | 0,594 | 0,460 | 0,565 | 0,80 | 1,16 | 1,85 | 1,14 | 0,08 | 0,5050 | 36.900 | -65 | 200 | 188,0 | MS17987C855 / NAS1338C6C55D | 4213.F55 |
| 1/2 | 0,4970 | 0,4985 | 5,8 | 0,594 | 0,460 | 0,565 | 0,80 | 1,16 | 1,85 | 1,14 | 0,08 | 0,5050 | 36.900 | -65 | 200 | 195,0 | MS17987C858 / NAS1338C6C58D | 4213.F58 |
| 1/2 | 0,4970 | 0,4985 | 6,0 | 0,594 | 0,460 | 0,565 | 0,80 | 1,16 | 1,85 | 1,14 | 0,08 | 0,5050 | 36.900 | -65 | 200 | 200,0 | MS17987C860 / NAS1338C6C60D | 4213.F60 |
| 9/16 | 0,5595 | 0,5610 | 1,0 | 0,666 | 0,510 | 0,565 | 0,84 | 1,16 | 2,03 | 1,14 | 0,08 | 0,5675 | 46.700 | -65 | 200 | 94,2 | MS17987C910 / NAS1339C6C10D | 4213.G10 |
| 9/16 | 0,5595 | 0,5610 | 1,2 | 0,666 | 0,510 | 0,565 | 0,84 | 1,16 | 2,03 | 1,14 | 0,08 | 0,5675 | 46.700 | -65 | 200 | 100,0 | MS17987C912 / NAS1339C6C12D | 4213.G12 |
| 9/16 | 0,5595 | 0,5610 | 1,3 | 0,666 | 0,510 | 0,565 | 0,84 | 1,16 | 2,03 | 1,14 | 0,08 | 0,5675 | 46.700 | -65 | 200 | 104,0 | MS17987C913 / NAS1339C6C13D | 4213.G13 |
| 9/16 | 0,5595 | 0,5610 | 1,5 | 0,666 | 0,510 | 0,565 | 0,84 | 1,16 | 2,03 | 1,14 | 0,08 | 0,5675 | 46.700 | -65 | 200 | 110,0 | MS17987C915 / NAS1339C6C15D | 4213.G15 |
| 9/16 | 0,5595 | 0,5610 | 2,0 | 0,666 | 0,510 | 0,565 | 0,84 | 1,16 | 2,03 | 1,14 | 0,08 | 0,5675 | 46.700 | -65 | 200 | 125,0 | MS17987C920 / NAS1339C6C20D | 4213.G20 |
| 9/16 | 0,5595 | 0,5610 | 2,2 | 0,666 | 0,510 | 0,565 | 0,84 | 1,16 | 2,03 | 1,14 | 0,08 | 0,5675 | 46.700 | -65 | 200 | 132,0 | MS17987C922 / NAS1339C6C22D | 4213.G22 |
| 9/16 | 0,5595 | 0,5610 | 2,5 | 0,666 | 0,510 | 0,565 | 0,84 | 1,16 | 2,03 | 1,14 | 0,08 | 0,5675 | 46.700 | -65 | 200 | 141,0 | MS17987C925 / NAS1339C6C25D | 4213.G25 |
| 9/16 | 0,5595 | 0,5610 | 2,7 | 0,666 | 0,510 | 0,565 | 0,84 | 1,16 | 2,03 | 1,14 | 0,08 | 0,5675 | 46.700 | -65 | 200 | 147,0 | MS17987C927 / NAS1339C6C27D | 4213.G27 |
| 9/16 | 0,5595 | 0,5610 | 2,8 | 0,666 | 0,510 | 0,565 | 0,84 | 1,16 | 2,03 | 1,14 | 0,08 | 0,5675 | 46.700 | -65 | 200 | 150,0 | MS17987C928 / NAS1339C6C28D | 4213.G28 |
| 9/16 | 0,5595 | 0,5610 | 3,0 | 0,666 | 0,510 | 0,565 | 0,84 | 1,16 | 2,03 | 1,14 | 0,08 | 0,5675 | 46.700 | -65 | 200 | 156,0 | MS17987C930 / NAS1339C6C30D | 4213.G30 |
| 9/16 | 0,5595 | 0,5610 | 3,7 | 0,666 | 0,510 | 0,565 | 0,84 | 1,16 | 2,03 | 1,14 | 0,08 | 0,5675 | 46.700 | -65 | 200 | 178,0 | MS17987C937 / NAS1339C6C37D | 4213.G37 |
| 9/16 | 0,5595 | 0,5610 | 4,2 | 0,666 | 0,510 | 0,565 | 0,84 | 1,16 | 2,03 | 1,14 | 0,08 | 0,5675 | 46.700 | -65 | 200 | 194,0 | MS17987C942 / NAS1339C6C42D | 4213.G42 |
| 9/16 | 0,5595 | 0,5610 | 5,5 | 0,666 | 0,510 | 0,565 | 0,84 | 1,16 | 2,03 | 1,14 | 0,08 | 0,5675 | 46.700 | -65 | 200 | 234,0 | MS17987C955 / NAS1339C6C55D | 4213.G55 |
| 5/8 | 0,6220 | 0,6235 | 1,7 | 0,750 | 0,580 | 0,580 | 0,90 | 1,24 | 2,25 | 1,40 | 0,12 | 0,6300 | 57.800 | -65 | 200 | 167,0 | MS17987C1017 / NAS1340C6C17D | 4213.H17 |
| 5/8 | 0,6220 | 0,6235 | 3,9 | 0,750 | 0,580 | 0,580 | 0,90 | 1,24 | 2,25 | 1,40 | 0,12 | 0,6300 | 57.800 | -65 | 200 | 252,0 | MS17987C1039 / NAS1340C6C39D | 4213.H39 |
| 5/8 | 0,6220 | 0,6235 | 4,0 | 0,750 | 0,580 | 0,580 | 0,90 | 1,24 | 2,25 | 1,40 | 0,12 | 0,6300 | 57.800 | -65 | 200 | 256,0 | MS17987C1040 / NAS1340C6C40D | 4213.H40 |
| 3/4 | 0,7470 | 0,7485 | 2,5 | 0,887 | 0,670 | 0,700 | 1,04 | 1,64 | 2,65 | 1,63 | 0,12 | 0,7570 | 83.200 | -65 | 200 | 290,0 | MS17987C1225 / NAS1341C6C25D | 4213.K25 |
| 3/4 | 0,7470 | 0,7485 | 2,7 | 0,887 | 0,670 | 0,700 | 1,04 | 1,64 | 2,65 | 1,63 | 0,12 | 0,7570 | 83.200 | -65 | 200 | 301,0 | MS17987C1227 / NAS1341C6C27D | 4213.K27 |
| 3/4 | 0,7470 | 0,7485 | 3,0 | 0,887 | 0,670 | 0,700 | 1,04 | 1,64 | 2,65 | 1,63 | 0,12 | 0,7570 | 83.200 | -65 | 200 | 318,0 | MS17987C1230 / NAS1341C6C30D | 4213.K30 |
| 3/4 | 0,7470 | 0,7485 | 3,5 | 0,887 | 0,670 | 0,700 | 1,04 | 1,64 | 2,65 | 1,63 | 0,12 | 0,7570 | 83.200 | -65 | 200 | 346,0 | MS17987C1235 / NAS1341C6C35D | 4213.K35 |
| 3/4 | 0,7470 | 0,7485 | 4,0 | 0,887 | 0,670 | 0,700 | 1,04 | 1,64 | 2,65 | 1,63 | 0,12 | 0,7570 | 83.200 | -65 | 200 | 373,0 | MS17987C1240 / NAS1341C6C40D | 4213.K40 |
| 7/8 | 0,8720 | 0,8735 | 4,0 | 0,890 | 0,760 | 0,840 | 1,23 | 1,64 | 3,00 | 1,86 | 0,12 | 0,8820 | 112.500 | -65 | 200 | 515,0 | MS17987C1440 / NAS1342C6C40D | 4213.L40 |
| 1 | 0,9970 | 0,9985 | 2,6 | 1,219 | 0,890 | 0,950 | 1,33 | 1,64 | 3,10 | 2,00 | 0,12 | 1,0100 | 147.200 | -65 | 200 | 527,0 | MS17987C1626 / NAS1343C6C26D | 4213.M26 |
| 1 | 0,9970 | 0,9985 | 4,0 | 1,219 | 0,890 | 0,950 | 1,33 | 1,64 | 3,10 | 2,00 | 0,12 | 1,0100 | 147.200 | -65 | 200 | 665,0 | MS17987C1640 / NAS1343C6C40D | 4213.M40 |

Zgodność

Zgodny z RoHS

Zgodny zgodnie z Dyrektywą 2011/65/UE i Dyrektywą 2015/863

Nie zawiera substancji SVHC

Brak substancji SVHC o zawartości powyżej 0,1% mas. – lista SVHC z 23.01.2024.

Nie zawiera substancji Propozycji 65

Nie zawiera substancji z rozporządzenia Proposition 65.

<https://www.P65Warnings.ca.gov/>

Wolny od minerałów konfliktu

Ten produkt nie zawiera żadnych substancji oznaczonych jako „minerały konfliktu”, takich jak tantal, cyna, złoto lub wolfram z Demokratycznej Republiki Konga lub krajów sąsiednich.