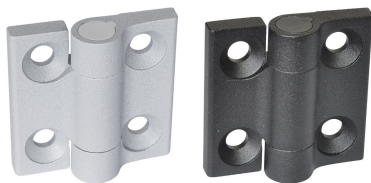


Zawiasy • Odlew cynkowy

EH 25163.



Opis produktu

Te zawiasy z odlewu cynkowego charakteryzują się prostym i ponadczasowym wzornictwem.

Materiał

Korpus

- Odlew cynkowy, pokryty tworzywem sztucznym, srebrny, zgodny z RAL 9006, matowy
- Odlew cynkowy, pokryty tworzywem sztucznym, czarny zgodny z RAL 9005, matowy

Pokrycie

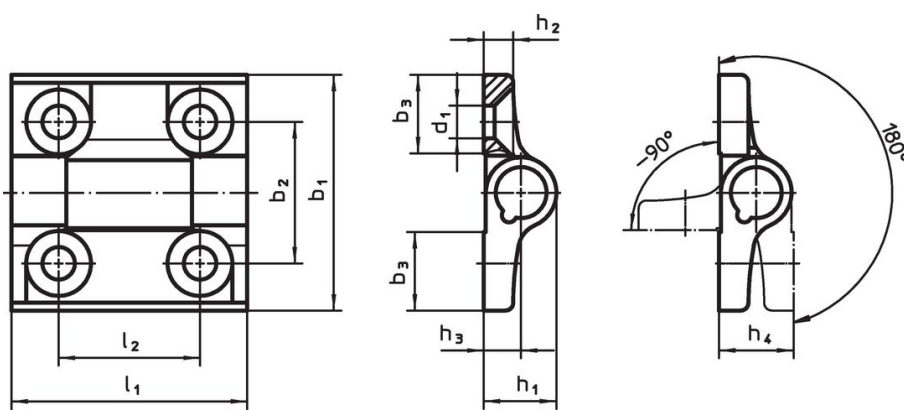
- Tworzywo sztuczne POM

Więcej informacji

Inne produkty

- Płytki dystansowe, do zawiasów
- Płytki gwintowane, do zawiasów

Rysunek



Informacje do zamówienia

Wymiary											maks. [°C]	[g]	Nr art.
b ₁	l ₁	b ₂	b ₃	d ₁	h ₁	h ₂	h ₃	h ₄	l ₂	[mm]			
Odlew cynkowy, srebrny													
60	60	36	20	8,3	18,5	7,5	9,5	19	36	80	137	25163.0005	
odlew cynkowy, czarny													
60	60	36	20	8,3	18,5	7,5	9,5	19	36	80	137	25163.0105	

Zgodność

Dla szczegółowych informacji dot. zgodności należy wybrać pożądany numer towaru.