

## Zawiasy • z gwintem mocującym EH 25160.



### Opis produktu

Zawiasy te charakteryzują się zwartą, solidną konstrukcją i zintegrowanymi gwintami montażowymi.

### Materiał

#### Wkręt bez łba

- Stal nierdzewna

#### Korpus

- Odlew cynkowy, chromowany
- Odlew cynkowy, pokryty tworzywem sztucznym, srebrny, zgodny z RAL 9006, matowy
- Odlew cynkowy, pokryty tworzywem sztucznym, czarny zgodny z RAL 9005, matowy
- Stal nierdzewna 1.4308

#### Oś

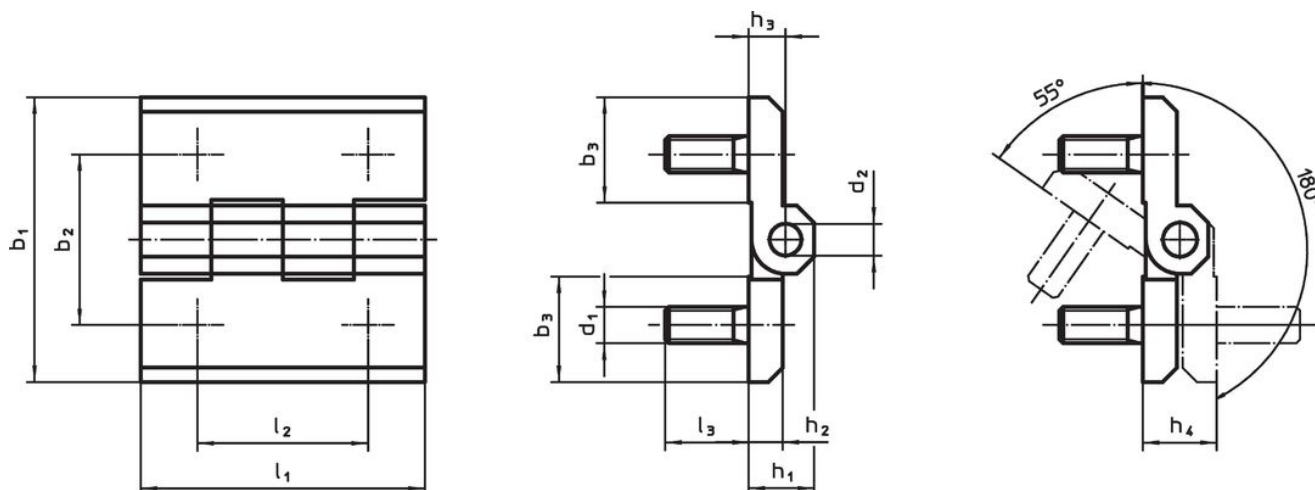
- Stal nierdzewna

### Więcej informacji

#### Inne produkty

- Płytki dystansowe, do zawiasów

### Rysunek



### Informacje do zamówienia

b <sub>1</sub>	b <sub>2</sub>	b <sub>3</sub>	d <sub>1</sub>	d <sub>2</sub>	Wymiary							[g]	Nr art.	
					h <sub>1</sub>	h <sub>2</sub>	h <sub>3</sub>	h <sub>4</sub> +0,5	l <sub>1</sub>	l <sub>2</sub>	l <sub>3</sub>			
[mm]														
<b>Odlew cynkowy, chromowany</b>														
40	25	14,0	M5	4	9,0	5	5,5	11	40	25	12	61	25160.0050	
50	30	18,5	M6	6	11,5	6	6,5	13	50	30	12	103	25160.0055	
60	36	21,5	M8	8	15,0	8	8,5	17	60	36	14	194	25160.0060	
<b>Odlew cynkowy, srebrny</b>														
40	25	14,0	M5	4	9,0	5	5,5	11	40	25	12	61	25160.0150	
50	30	18,5	M6	6	11,5	6	6,5	13	50	30	12	103	25160.0155	
60	36	21,5	M8	8	15,0	8	8,5	17	60	36	14	194	25160.0160	
<b>odlew cynkowy, czarny</b>														
40	25	14,0	M5	4	9,0	5	5,5	11	40	25	12	61	25160.0250	
50	30	18,5	M6	6	11,5	6	6,5	13	50	30	12	103	25160.0255	
60	36	21,5	M8	8	15,0	8	8,5	17	60	36	14	194	25160.0260	
<b>Stal nierdzewna</b>														
40	25	14,0	M5	4	9,0	5	5,5	11	40	25	11	68	25160.0350	
50	30	18,5	M6	6	11,5	6	6,5	13	50	30	13	128	25160.0355	
60	36	21,5	M8	8	15,0	8	8,5	17	60	36	17	252	25160.0360	

## Zgodność

### Zgodny z RoHS

Zgodny zgodnie z Dyrektywą 2011/65/UE i Dyrektywą 2015/863

### Nie zawiera substancji SVHC

Brak substancji SVHC o zawartości powyżej 0,1% mas. – lista SVHC z 27.06.2024.

### Nie zawiera substancji Propozycji 65

Nie zawiera substancji z rozporządzenia Proposition 65.

<https://www.P65Warnings.ca.gov/>

### Wolny od minerałów konfliktu

Ten produkt nie zawiera żadnych substancji oznaczonych jako „minerały konfliktu”, takich jak tantal, cyna, złoto lub wolfram z Demokratycznej Republiki Konga lub krajów sąsiednich.