

Stożkowe tuleje mocujące • z przeciwnakrętką, stal nierdzewna EH 25050.



Opis produktu

Samocentrująca i bezluzowa stożkowa tuleja mocująca, w wersji ze stali nierdzewnej z nakrętką sześciokątną i przeciwnakrętką.
Dokładność obrotowa tulei wynosi 0,03 mm.
Za pomocą stożkowych tulei mocujących możliwe jest proste i niedrogie połączenie elementów maszynowych typu wał-piasta, takich jak: koła łańcuchowe, koła zębate, koła pasowe, krzywki, dźwignie, itp.

Materiał

Część zewnętrzna

- Stal nierdzewna, niklowana

Część wewnętrzna

- Stal nierdzewna, niklowana

Nakrętka

- Stal nierdzewna, niklowana, utwardzana

Montaż

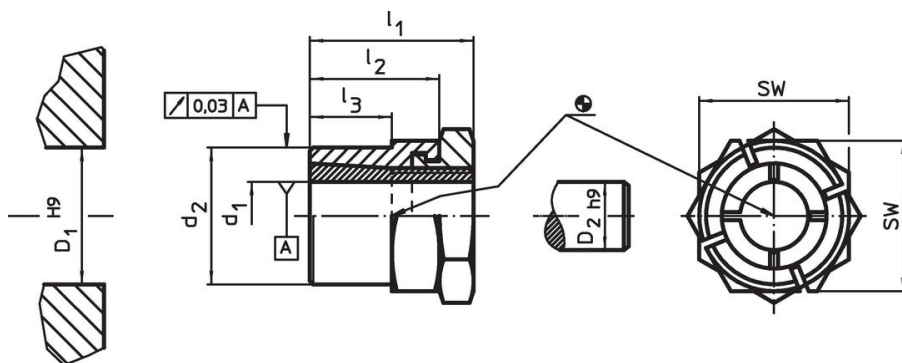
Przeciwnakrętka na zewnętrznej części ułatwia blokowanie połączenia wał-piasta w wałach obrotowych. Montaż za pomocą klucza maszynowego (grubość maks. l2-l3).

Więcej informacji

Referencje

Postępuj zgodnie z instrukcjami montażu, przykładami montażu i danymi technicznymi.



Rysunek



Informacje do zamówienia

Wymiary					SW	Moment dokręcenia nakrętki T_A maks. [Nm]	Przenoszony moment obrotowy M maks. [Nm]	Przenoszone obciążenia powierzchniowe wzdłużne F_a maks. [kN]	Nacisk wału p_w maks. [N/mm ²]	Nacisk powierzchniowy piasty p_n maks. [N/mm ²]	Otwór w piąście D_1 H9 [mm]	Średnica wału D_2 h9 [mm]	[g]	Nr art.
d_1	d_2	l_1	l_2	l_3										
6	12	19	15	9	14	7	8,5	2,8	154	119	12	6	14	25050.0306
8	14	22	17	11	16	12	16,4	4,1	125	121	14	8	20	25050.0308
10	18	24	19	12	22	24	34,0	6,8	155	127	18	10	45	25050.0310
12	20	24	19	12	22	31	45,7	7,6	144	128	20	12	43	25050.0312
16	24	28	22	15	27	46	74,2	9,3	109	107	24	16	68	25050.0316
20	30	36	27	17	36	113	173,6	17,4	141	145	30	20	161	25050.0320
25	38	41	30	20	46	175	277,9	22,3	121	122	38	25	305	25050.0325
30	42	44	33	23	50	249	423,5	28,3	113	123	42	30	341	25050.0330

Aksesoria

	SW [mm]	 [g]	Nr art.
klucz widelkowy specjalny			
	14	45	25050.0814
	16	72	25050.0816
	22	195	25050.0822
	27	195	25050.0827
	36	428	25050.0836
	46	610	25050.0846
	50	870	25050.0850

Zgodność

Dla szczegółowych informacji dot. zgodności należy wybrać pożądaną numer towaru.