

## Stożkowe tuleje mocujące • bez przeciwnakrętki, stal nierdzewna

EH 25050.



### Opis produktu

Za pomocą stożkowych tulei mocujących, możliwe jest proste i niedrogi połączenie elementów maszynowych typu wał-piasta, takich jak: koła łańcuchowe, koła zębate, koła pasowe, krzywki, dźwignie, itp.

Samocentrująca i bezluzowa stożkowa tuleja mocująca, w wersji ze stali nierdzewnej z nakrętką sześciokątną.

Dokładność obrotowa tulei wynosi 0,03 mm.

### Materiał

#### Część zewnętrzna

- Stal nierdzewna, niklowana

#### Część wewnętrzna

- Stal nierdzewna, niklowana

#### Nakrętka

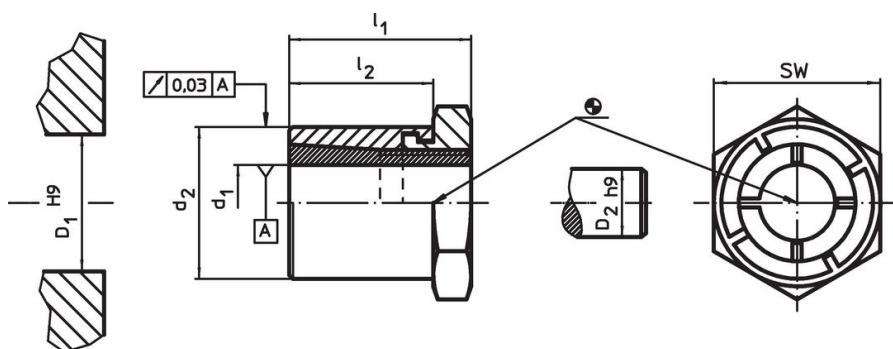
- Stal nierdzewna, niklowana, utwardzana

### Więcej informacji

#### Referencje

Postępuj zgodnie z instrukcjami montażu, przykładami montażu i danymi technicznymi.

### Rysunek



### Informacje do zamówienia

Wymiary				SW	Moment dokręcenia nakrętki $T_A$ maks. [Nm]	Przenoszony moment obrotowy $M$ maks. [Nm]	Przenieszone obciążenia wzdluzne $F_a$ maks. [kN]	Nacisk powierzchniowy wału $p_w$ maks. [N/mm <sup>2</sup> ]	Nacisk powierzchniowy piasty $p_N$ maks. [N/mm <sup>2</sup> ]	Otwór w piastce $D_1$ H9 [mm]	Średnica wału $D_2$ h9 [mm]	[g]	Nr art.
$d_1$	$d_2$	$l_1$	$l_2$	[mm]									
6	14	19	15	14	7	8,5	2,8	154	67	14	6	16	25050.0206
8	16	22	17	16	12	16,4	4,1	125	64	16	8	23	25050.0208
10	20	24	19	22	24	34,0	6,8	155	81	20	10	44	25050.0210
12	22	24	19	22	31	45,7	7,6	144	82	22	12	47	25050.0212
16	26	28	22	27	46	74,2	9,3	109	69	26	16	71	25050.0216
20	35	36	27	36	113	173,6	17,4	141	88	35	20	180	25050.0220
25	42	41	30	46	175	277,9	22,3	121	77	42	25	307	25050.0225
30	47	44	33	50	249	423,5	28,3	113	77	47	30	370	25050.0230

### Akcesoria

	SW [mm]	[g]	Nr art.
<b>klucz widelkowy specjalny</b>			
	14	45	25050.0814
	16	72	25050.0816
	22	195	25050.0822
	27	195	25050.0827
	36	428	25050.0836
	46	610	25050.0846
	50	870	25050.0850

## Zgodność

Dla szczegółowych informacji dot. zgodności należy wybrać pożądaną numer towaru.