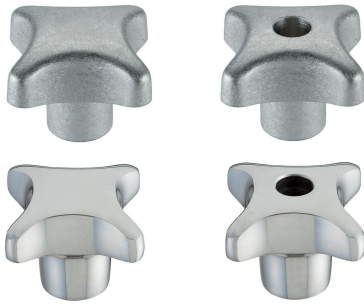


## Uchwyty krzyżowe • DIN 6335 metal lekki EH 24630.



### Opis produktu

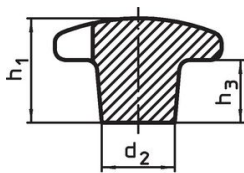
Uchwyty krzyżowe są produkowane zgodnie z DIN 6335.

### Materiał

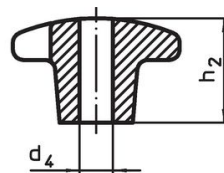
#### Uchwyt

- Metal lekki - aluminium, niepolerowany
- Metal lekki - aluminium, polerowany

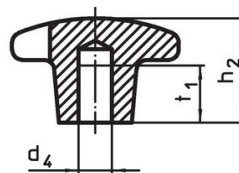
### Rysunek



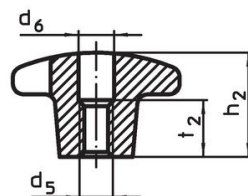
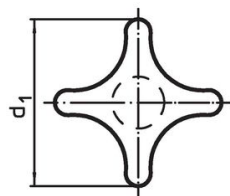
rysunek 1



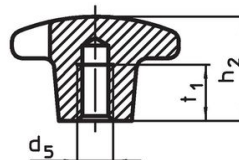
rysunek 2



rysunek 3




rysunek 4



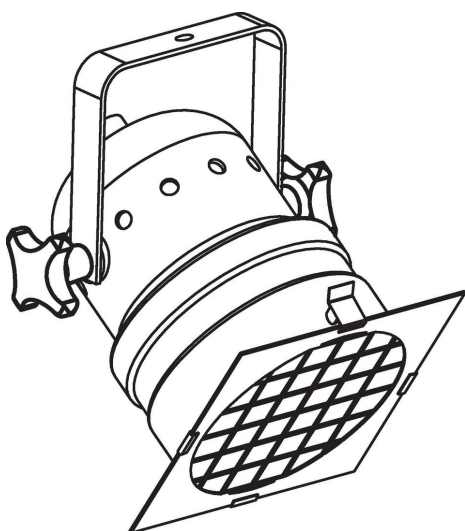
rysunek 5

### Informacje do zamówienia

d <sub>1</sub>	d <sub>2</sub>	d <sub>4</sub> H7	d <sub>5</sub>	Wymiary [mm]							Nr art.
				d <sub>6</sub>	h <sub>1</sub>	h <sub>2</sub>	h <sub>3</sub>	t <sub>1</sub>	t <sub>2</sub>	[g]	
<b>część surowa, kształt A – rysunek 1, niepolerowany</b>											
40	14	–	–	–	26	–	14	–	–	27	<a href="#">24630.0040</a>
50	18	–	–	–	34	–	20	–	–	51	<a href="#">24630.0050</a>
63	20	–	–	–	42	–	25	–	–	95	<a href="#">24630.0063</a>
80	25	–	–	–	52	–	30	–	–	161	<a href="#">24630.0080</a>
<b>z gładkim otworem ślepym, kształt C – rysunek 3, niepolerowany</b>											
40	14	8	–	–	–	25	–	15	–	23	<a href="#">24630.0240</a>
50	18	10	–	–	–	32	–	18	–	42	<a href="#">24630.0250</a>
63	20	12	–	–	–	40	–	22	–	73	<a href="#">24630.0263</a>
80	25	16	–	–	–	50	–	28	–	138	<a href="#">24630.0280</a>
<b>z gwintem, przewiercony, kształt D – rysunek 4, niepolerowany</b>											
40	14	–	M 8	8,4	–	25	–	–	13	23	<a href="#">24630.0340</a>
50	18	–	M10	10,5	–	32	–	–	16	44	<a href="#">24630.0350</a>
63	20	–	M12	13,0	–	40	–	–	20	70	<a href="#">24630.0363</a>
80	25	–	M16	17,0	–	50	–	–	20	129	<a href="#">24630.0380</a>
<b>z gwintowanym otworem ślepym, kształt E – rysunek 5, niepolerowany</b>											
40	14	–	M 8	–	–	25	–	15	–	24	<a href="#">24630.0440</a>
50	18	–	M10	–	–	32	–	18	–	46	<a href="#">24630.0450</a>
63	20	–	M12	–	–	40	–	22	–	74	<a href="#">24630.0463</a>
80	25	–	M16	–	–	50	–	28	–	142	<a href="#">24630.0480</a>

d <sub>1</sub>	d <sub>2</sub>	d <sub>4</sub> H7	d <sub>5</sub>	Wymiary						[g]	Nr art.
				d <sub>6</sub>	h <sub>1</sub>	h <sub>2</sub>	h <sub>3</sub>	t <sub>1</sub>	t <sub>2</sub>		
[mm]											
<b>z gładkim otworem ślepym, kształt C – rysunek 3, polerowany</b>											
40	14	8	–	–	–	25	–	15	–	23	<a href="#">24630.0640</a>
50	18	10	–	–	–	32	–	18	–	42	<a href="#">24630.0650</a>
63	20	12	–	–	–	40	–	22	–	73	<a href="#">24630.0663</a>
80	25	16	–	–	–	50	–	28	–	138	<a href="#">24630.0680</a>
<b>z gwintem, przewiercony, kształt D – rysunek 4, polerowany</b>											
40	14	–	M 8	8,4	–	25	–	–	13	23	<a href="#">24630.0740</a>
50	18	–	M10	10,5	–	32	–	–	16	44	<a href="#">24630.0750</a>
63	20	–	M12	13,0	–	40	–	–	20	70	<a href="#">24630.0763</a>
80	25	–	M16	17,0	–	50	–	–	20	129	<a href="#">24630.0780</a>
<b>z gwintowanym otworem ślepym, kształt E – rysunek 5, polerowany</b>											
40	14	–	M 8	–	–	25	–	15	–	24	<a href="#">24630.0840</a>
50	18	–	M10	–	–	32	–	18	–	46	<a href="#">24630.0850</a>
63	20	–	M12	–	–	40	–	22	–	74	<a href="#">24630.0863</a>
80	25	–	M16	–	–	50	–	28	–	142	<a href="#">24630.0880</a>

### Przykład aplikacji



### Zgodność

Dla szczegółowych informacji dot. zgodności należy wybrać pożądany numer towaru.