

## Uchwyty Rurowe • prosty

EH 24321.



### Opis produktu

Uchwyty rurowe są stosowane na przykład w drzwiach maszyn.

### Materiał

#### Uchwyt

- Aluminium, anodowane
- Aluminium, powłoka z tworzywa sztucznego, zgodne z RAL 9005, czarne, matowe

#### Trzpień uchwytu

- Odlew cynkowy
- Odlew cynkowy, pokryty tworzywem sztucznym, srebrny, zgodny z RAL 9006, matowy
- Odlew cynkowy, pokryty tworzywem sztucznym, czarny zgodny z RAL 9005, matowy

#### Pokrywa

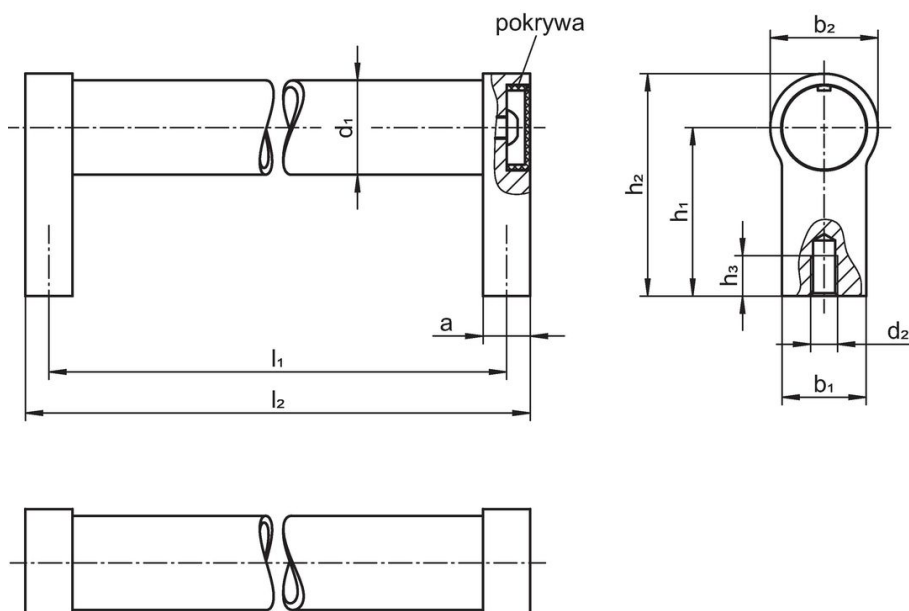
- Tworzywo sztuczne, jasno-szary

### Więcej informacji

#### Uwagi

Wersja specjalna na zapytanie.

### Rysunek



### Informacje do zamówienia

d <sub>1</sub>	l <sub>1</sub> ±0,25	a	b <sub>1</sub>	Wymiary					l <sub>2</sub>	[g]	Nr art.
				d <sub>2</sub>	h <sub>1</sub>	h <sub>2</sub>	h <sub>3</sub> min.	[mm]			
srebrny zgodny z RAL 9006											
20	180	12	24	M6	42	54	12	192	190	24321.0205	
20	200	12	24	M6	42	54	12	212	200	24321.0210	
20	250	12	24	M6	42	54	12	262	200	24321.0215	
20	300	12	24	M6	42	54	12	312	230	24321.0220	
20	350	12	24	M6	42	54	12	362	210	24321.0225	
20	400	12	24	M6	42	54	12	412	290	24321.0230	
28	200	14	25	M8	50	66	15	214	340	24321.0235	
28	250	14	25	M8	50	66	15	264	360	24321.0240	
28	300	14	25	M8	50	66	15	314	390	24321.0245	
28	350	14	25	M8	50	66	15	364	420	24321.0250	
28	400	14	25	M8	50	66	15	414	460	24321.0255	

d <sub>1</sub>	l <sub>1</sub> ±0,25	a	b <sub>1</sub>	Wymiary					l <sub>2</sub>	[g]	Nr art.
				d <sub>2</sub>	h <sub>1</sub>	h <sub>2</sub>	h <sub>3</sub> min.	[mm]			
28	500	14	25	M8	50	66	15	514	480	24321.0260	
28	600	14	25	M8	50	66	15	614	500	24321.0265	
30	200	17	27	M8	51	68	15	217	300	24321.0270	
30	300	17	27	M8	51	68	15	317	374	24321.0275	
30	350	17	27	M8	51	68	15	367	405	24321.0280	
30	400	17	27	M8	51	68	15	417	418	24321.0285	
30	500	17	27	M8	51	68	15	517	480	24321.0290	
30	600	17	27	M8	51	68	15	617	450	24321.0295	
<b>czarny, zgodny z RAL 9005</b>											
20	180	12	24	M6	42	54	12	192	190	24321.0405	
20	200	12	24	M6	42	54	12	212	200	24321.0410	
20	250	12	24	M6	42	54	12	262	208	24321.0415	
20	300	12	24	M6	42	54	12	312	237	24321.0420	
20	350	12	24	M6	42	54	12	362	250	24321.0425	
20	400	12	24	M6	42	54	12	412	290	24321.0430	
28	200	14	25	M8	50	66	15	214	340	24321.0435	
28	250	14	25	M8	50	66	15	264	360	24321.0440	
28	300	14	25	M8	50	66	15	314	390	24321.0445	
28	350	14	25	M8	50	66	15	364	417	24321.0450	
28	400	14	25	M8	50	66	15	414	440	24321.0455	
28	500	14	25	M8	50	66	15	514	495	24321.0460	
28	600	14	25	M8	50	66	15	614	500	24321.0465	
30	200	17	27	M8	51	68	15	217	320	24321.0470	
30	300	17	27	M8	51	68	15	317	381	24321.0475	
30	350	17	27	M8	51	68	15	367	407	24321.0480	
30	400	17	27	M8	51	68	15	417	440	24321.0485	
30	500	17	27	M8	51	68	15	517	500	24321.0490	
30	600	17	27	M8	51	68	15	617	570	24321.0495	

## Zgodność

### Zgodny z RoHS

Zgodny zgodnie z Dyrektywą 2011/65/UE i Dyrektywą 2015/863

### Nie zawiera substancji SVHC

Brak substancji SVHC o zawartości powyżej 0,1% mas. – lista SVHC z 27.06.2024.

### Nie zawiera substancji Propozycji 65

Nie zawiera substancji z rozporządzenia Proposition 65.

<https://www.P65Warnings.ca.gov/>

### Wolny od minerałów konfliktu

Ten produkt nie zawiera żadnych substancji oznaczonych jako „minerały konfliktu”, takich jak tantal, cyna, złoto lub wolfram z Demokratycznej Republiki Konga lub krajów sąsiednich.