

## Uchwyty Rurowe • montaż czołowy

EH 24321.



### Opis produktu

Uchwyty rurowe są stosowane na przykład w drzwiach maszyn. Aluminiowe uchwyty rurowe charakteryzują się ergonomiczną i solidną konstrukcją oraz nowoczesnym designem. Ta wersja jest wyposażona w uchwyt kątowy.

### Materiał

#### Uchwyt

- Aluminium, anodowane
- Aluminium, powłoka z tworzywa sztucznego, zgodne z RAL 9005, czarne, matowe

#### Trzpień uchwytu

- Odlew cynkowy, pokryty tworzywem sztucznym, srebrny, zgodny z RAL 9006, matowy
- Odlew cynkowy, pokryty tworzywem sztucznym, czarny zgodny z RAL 9005, matowy

#### Pokrywa

- Tworzywo sztuczne, jasno-szary

#### Pokrycie

- Tworzywo sztuczne, jasno-szary
- Tworzywo sztuczne, czarny

### Montaż

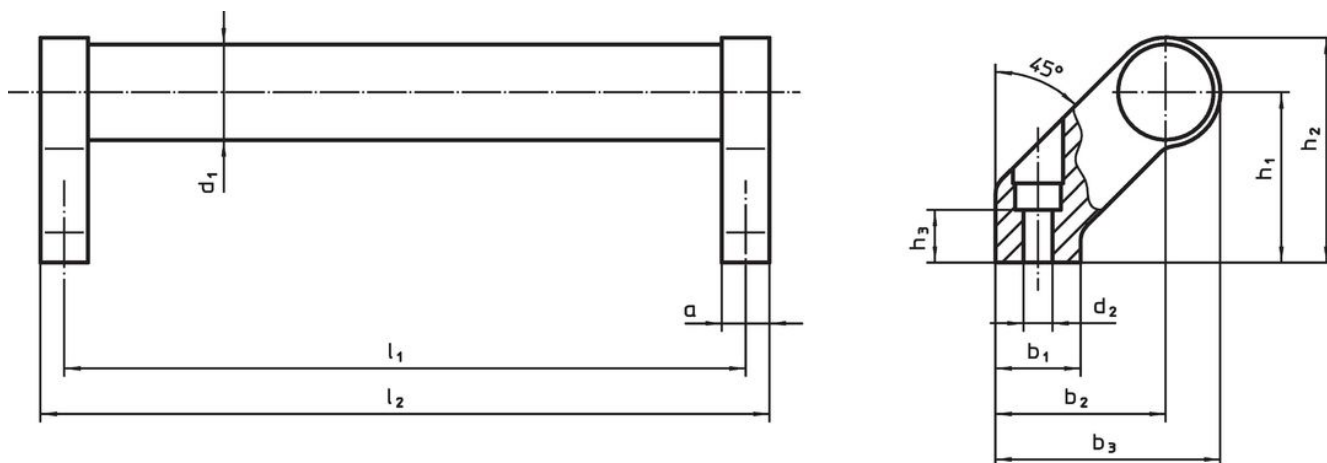
Uchwyty można montować do elementu od przodu (od strony użytkowej) za pomocą śrub z łbem walcowym. Otwór jest zamknięty plastikową osłoną.

### Więcej informacji

#### Uwagi

Wersja specjalna na zapytanie.

### Rysunek



### Informacje do zamówienia

d <sub>1</sub>	l <sub>1</sub> ±0,25	a	b <sub>1</sub>	b <sub>2</sub>	Wymiary						[g]	Nr art.
					b <sub>3</sub>	d <sub>2</sub>	h <sub>1</sub>	h <sub>2</sub>	h <sub>3</sub> min.	l <sub>2</sub>		
[mm]												
<b>srebrny</b>												
28	200	14	25	50	66	6,5	50	66	17	214	406	24321.0100
28	250	14	25	50	66	6,5	50	66	17	264	437	24321.0105
28	300	14	25	50	66	6,5	50	66	17	314	448	24321.0110
28	350	14	25	50	66	6,5	50	66	17	364	493	24321.0115
28	400	14	25	50	66	6,5	50	66	17	414	520	24321.0120
28	500	14	25	50	66	6,5	50	66	17	514	556	24321.0125
28	600	14	25	50	66	6,5	50	66	17	614	631	24321.0130
<b>czarny</b>												
28	200	14	25	50	66	6,5	50	66	17	214	406	24321.0600
28	250	14	25	50	66	6,5	50	66	17	264	437	24321.0605
28	300	14	25	50	66	6,5	50	66	17	314	448	24321.0610

d <sub>1</sub>	l <sub>1</sub> ±0,25	a	b <sub>1</sub>	b <sub>2</sub>	Wymiary						[g]	Nr art.
					b <sub>3</sub>	d <sub>2</sub>	h <sub>1</sub>	h <sub>2</sub>	h <sub>3</sub> min.	l <sub>2</sub>		
[mm]												
28	350	14	25	50	66	6,5	50	66	17	364	493	<a href="#">24321.0615</a>
28	400	14	25	50	66	6,5	50	66	17	414	520	<a href="#">24321.0620</a>
28	500	14	25	50	66	6,5	50	66	17	514	556	<a href="#">24321.0625</a>
28	600	14	25	50	66	6,5	50	66	17	614	631	<a href="#">24321.0630</a>

## Zgodność

### Zgodny z RoHS

Zawiera ołów - zgodny z wyjątkami 6a /6b /6c

### Zawiera substancje SVHC > 0,1% mas.

Zawiera ołów – lista SVHC [REACH] z dnia 27.06.2024.

### Zawiera substancje z Propozycja 65



Kontakt z ołowiem może powodować raka i bezpłodność  
<https://www.P65Warnings.ca.gov/>

### Wolny od minerałów konfliktu

Ten produkt nie zawiera żadnych substancji oznaczonych jako „minerały konfliktu”, takich jak tantal, cyna, złoto lub wolfram z Demokratycznej Republiki Konga lub krajów sąsiednich.