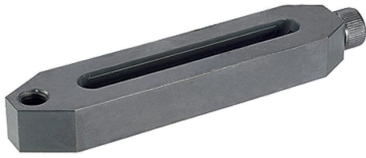


## Łąpy dociskowe proste • wersja długa

EH 23700.

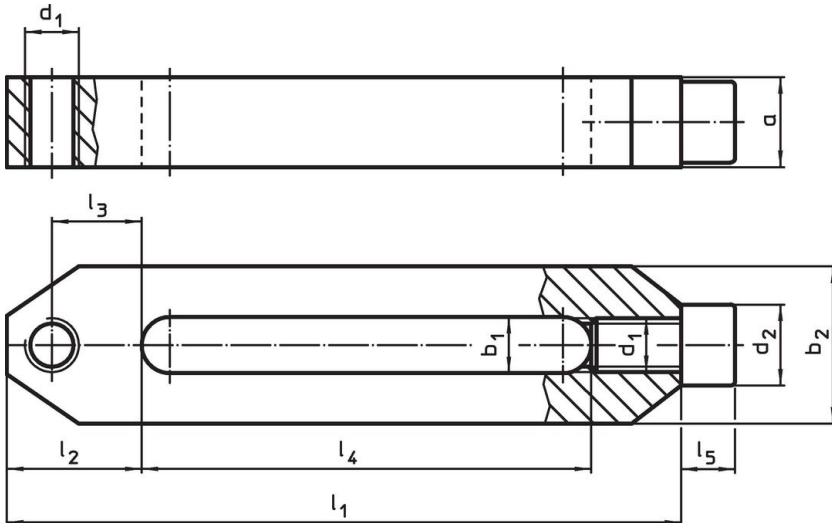


### Opis produktu

#### Materiał

- Stal ulepszona cieplnie, oksydowana

### Rysunek



### Informacje do zamówienia

b <sub>1</sub>	l <sub>1</sub>	a	b <sub>2</sub>	Wymiary						[g]	Nr art.
				d <sub>1</sub>	l <sub>2</sub>	l <sub>3</sub>	l <sub>4</sub>	l <sub>5</sub>	d <sub>2</sub>		
12,5	156	20	35,0	M12	30	20	106	12	18	601	<a href="#">23700.0042</a>
17,0	196	30	45,5	M16	35	22	136	16	24	1430	<a href="#">23700.0046</a>

## Przykład aplikacji



## Zgodność

### Zgodny z RoHS

Zgodny zgodnie z Dyrektywą 2011/65/UE i Dyrektywą 2015/863

### Nie zawiera substancji SVHC

Brak substancji SVHC o zawartości powyżej 0,1% mas. – lista SVHC z 27.06.2024.

### Nie zawiera substancji Propozycji 65

Nie zawiera substancji z rozporządzenia Proposition 65.

<https://www.P65Warnings.ca.gov/>

### Wolny od minerałów konfliktu

Ten produkt nie zawiera żadnych substancji oznaczonych jako „minerały konfliktu”, takich jak tantal, cyna, złoto lub wolfram z Demokratycznej Republiki Konga lub krajów sąsiednich.