

Naprężacze mimośrodowe EH 23410.



Opis produktu

Naprężacze mimośrodowe umożliwiają szybkie i bezpieczne mocowanie i zwalnianie przy stosunkowo dużym zakresie regulacji i dużej sile naciągu. Mimośrodowa podkładka gładka umożliwia bezstopniowe promieniowe mocowanie w dowolnej pozycji mocowania. Ponadto naprężacz mimośrodowy jest samohamowny. Zacisk może być używany jako bezstopniowy ogranicznik poprzez zdjęcie podkładki oporowej.

Materiał

Uchwyt Dźwigni

- Stal szlifowana, oksydowana
- Stal nierdzewna 1.4305, piaskowana

Korpus

- Stal utwardzana dyspersyjnie, oksydowana
- Stal nierdzewna 1.4305, niklowana

Śruba

- Stal utwardzana, oksydowana
- Stal nierdzewna 1.4021, uszlachetniona, niklowana

Gałka kulista

- Tworzywo termoutwardzalne PF 31, czarne, DIN 319

Montaż

Montaż śrubą M10 (WS 6). Moment dokręcenia wynosi max. 40 Nm.

Działanie

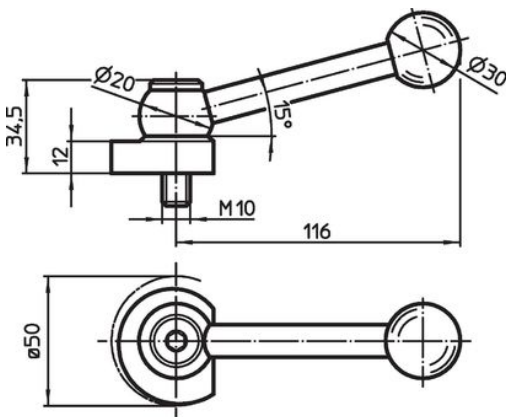
Śruba i podkładka są regulowane. Po wkręceniu zatrzask mocujący można łatwo obrócić do żądanej pozycji. W artykułach 23410.0050 / .0051, ząbkowanie pomaga ustawić dźwignię w preferowanej pozycji.

Więcej informacji

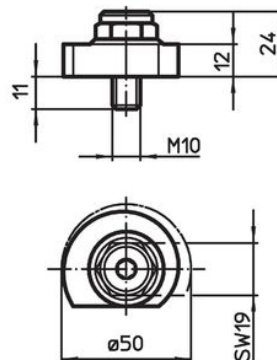
Uwagi

Wersja lewostronna dostępna na zapytanie.

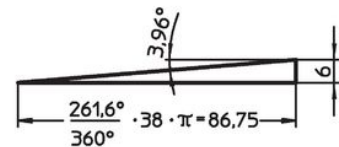
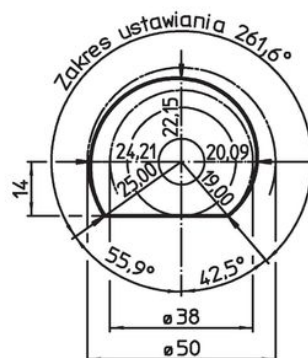
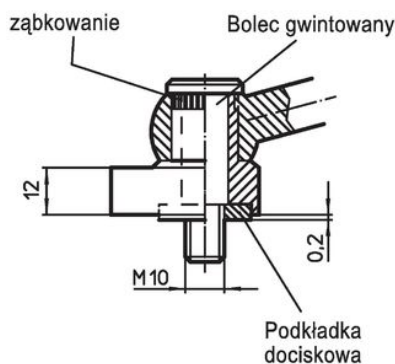
Rysunek




Rysunek 1



Rysunek 2



Informacje do zamówienia

	 [g]	Nr art.
z dźwignią mocującą – rysunek 1, Stal	317	23410.0050
z dźwignią mocującą – rysunek 1, Stal nierdzewna	317	23410.0051
ze śrubą mocującą – rysunek 2, Stal	159	23410.0150
ze śrubą mocującą – rysunek 2, Stal nierdzewna	159	23410.0151

Zgodność

Dla szczegółowych informacji dot. zgodności należy wybrać pożądaną numer towaru.