

Szczęki mocujące • do naprężaczy pływających M 16 EH 23320.



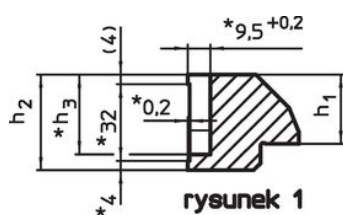
Opis produktu

Szczęki mocujące są przeznaczone do wykorzystania w naprężaczu pływającym 23320.0016 i pozwalają na zwiększenie lub zmniejszenie zakresu mocowania.

Material

- Stal utwardzana, azotowana, fosforanowana manganowo

Rysunek



rysunek 1



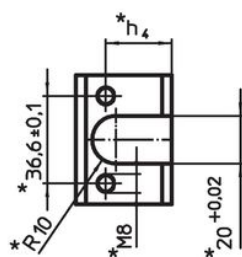
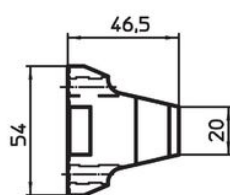
rysunek 2



rysunek 3



rysunek 4

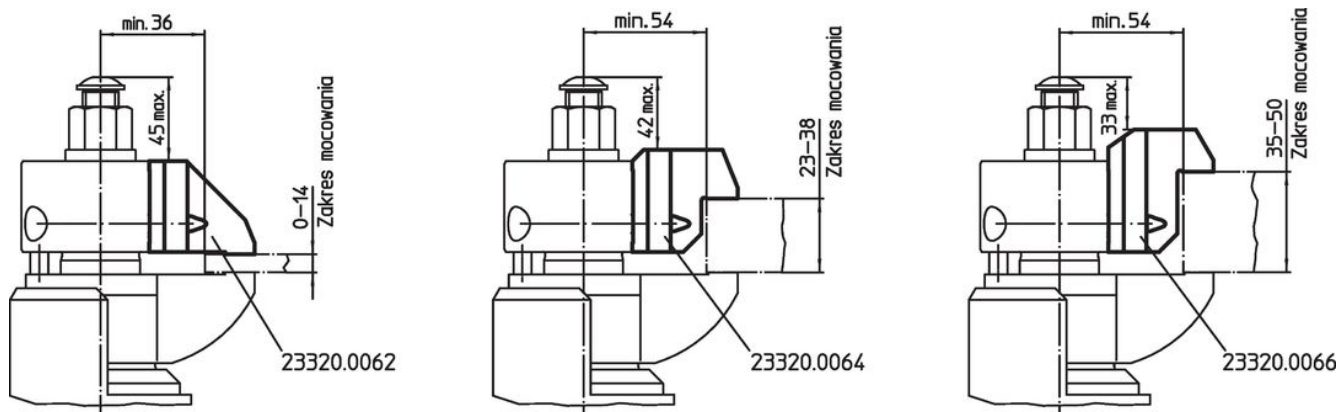


* Przy szczękach specjalnych należy przestrzegać wymiarów i danych odnośnie tworzywa.

Informacje do zamówienia

Zakres mocowania [mm]	Wymiary [mm]				[g]	Nr art.
	h ₁	h ₂	h ₃	h ₄		
górną standardową szczęką mocującą – rysunek 1						
10 – 25	29,0	40	33,3	27,6	402	23320.0060
górną wymienną szczęką mocującą – rysunek 2						
0 – 14	41,0	40	33,3	27,6	380	23320.0062
górną wymienną szczęką mocującą – rysunek 3						
23 – 38	21,6	45	38,3	32,6	435	23320.0064
górną wymienną szczęką mocującą – rysunek 4						
35 – 50	18,6	54	47,3	41,6	500	23320.0066

Przykład aplikacji



Zgodność

Zgodny z RoHS

Zgodny zgodnie z Dyrektywą 2011/65/UE i Dyrektywą 2015/863

Nie zawiera substancji SVHC

Brak substancji SVHC o zawartości powyżej 0,1% mas. – lista SVHC z 27.06.2024.

Nie zawiera substancji Propozycji 65

Nie zawiera substancji z rozporządzenia Proposition 65.

<https://www.P65Warnings.ca.gov/>

Wolny od minerałów konfliktu

Ten produkt nie zawiera żadnych substancji oznaczonych jako „minerały konfliktu”, takich jak tantal, cyna, złoto lub wolfram z Demokratycznej Republiki Konga lub krajów sąsiednich.